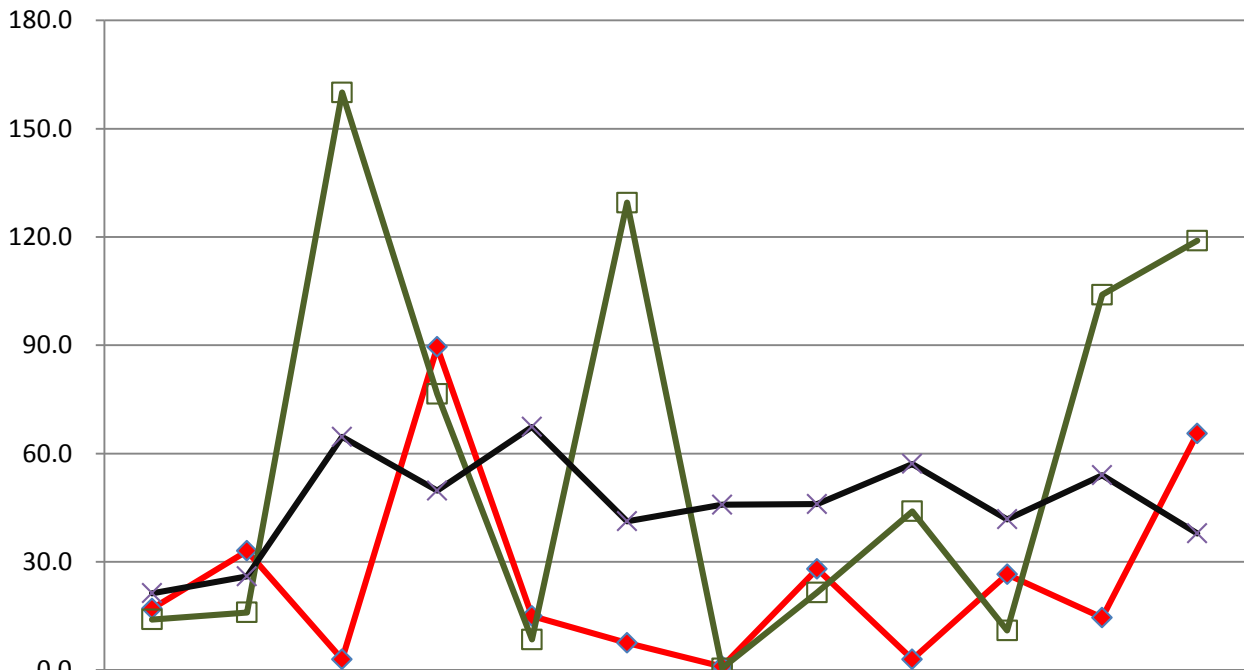


降水量の変化と比較

	2012年	2011年	平年	2010年	2009年	2008年	2007年
6/上	17.0	14.0	21.3	13.0	4.5	18.5	29.0
6/中	33.0	16.0	26.0	23.0	17.0	1.5	16.0
6/下	3.0	160.0	64.6	203.0	34.5	27.0	161.0
7/上	89.5	76.5	49.7	37.0	82.5	15.0	16.0
7/中	15.0	8.5	67.4	31.5	52.0	38.0	109.0
7/下	7.5	129.5	41.2	23.5	80.0	72.5	62.0
8/上	1.0	0.5	45.8	38.0	108.0	16.5	32.0
8/中	28.0	21.5	46.0	46.0	2.5	131.5	43.0
8/下	3.0	44.0	57.1	19.0	61.0	82.5	122.0
9/上	26.5	11.0	41.8	6.5	6.5	33.0	78.0
9/中	14.5	104.0	54.0	104.5	12.0	11.5	65.0
9/下	65.5	119.0	37.9	135.0	10.0	57.5	1.0
7/中～8/上	23.5	138.5	154.4	93.0	240.0	127.0	203.0
7/中～9/中	161.0	438.0	391.2	404.0	332.0	443.0	512.0

降水量の推移と比較(6月上旬～9月下旬)

(mm)



	6/上	6/中	6/下	7/上	7/中	7/下	8/上	8/中	8/下	9/上	9/中	9/下
2012年	17.0	33.0	3.0	89.5	15.0	7.5	1.0	28.0	3.0	26.5	14.5	65.5
2011年	14.0	16.0	160.0	76.5	8.5	129.5	0.5	21.5	44.0	11.0	104.0	119.0
平年	21.3	26.0	64.6	49.7	67.4	41.2	45.8	46.0	57.1	41.8	54.0	37.9

◆ 2012年    □ 2011年    × 平年