

巡るたび、
出会う旅。東北
宮城・山形・福島



2022年4月1日
JR東日本 仙台支社

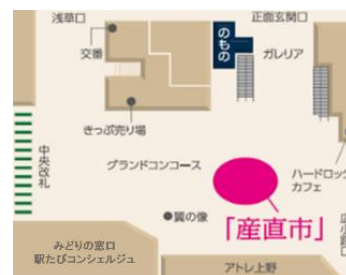
「南東北産直市」を上野駅で開催します！

JR東日本仙台支社は、「巡るたび、出会う旅。東北 宮城・山形・福島」春の観光キャンペーンの展開にあわせて、上野駅で「南東北産直市」を開催します。今の時期にしか味わうことができない希少な「雪りんご」（山形県朝日町産）や甘みが増した「とちおとめ」（福島県産）など、南東北ならではの逸品を販売します。

なお、会場では各県の観光PRキャラクターとともに地域のおすすめ観光情報の発信を行い、南東北3県の「食」と「観光」の魅力をお伝えします。

【実施概要】

- (1) 日時 2022年4月5日(火)～9日(土)
10:30～20:00 ※5日(火)は11:00より営業開始、9日(土)は17:00まで。
- (2) 会場 上野駅 中央改札外グランドコンコース
- (3) 主催 東日本旅客鉄道株式会社 仙台支社
- (4) 運営 株式会社 JR アグリ仙台
- (5) 内容 南東北3県の旬の食材や、農水産加工品・菓子類等の名産品を約430品目を販売します。



会場図

各県おすすめ商品

※商品は売り切れ次第終了となります。また、画像はイメージです。



宮城

『プレミアム生クリームパン
ずんだシェイク風味』
菓匠三全

ずんだ茶寮ならではの「ずんだあん」と北海道産生クリームをブレンド。つぶつぶ感とトロっとしたクリームによる、「ずんだシェイク」のような風味をお楽しみください。



山形

『雪りんご』
山形県朝日町観光協会

収穫時期・色・大きさ・埋雪場所と厳しい規約をクリアしたりんご。秋に収穫したりんごを冬期間雪の中で貯蔵することで、凍らないように自ら糖分を出し守ります。春には瑞々しく甘い雪りんごが出来上がります。

販売日：7日・8日

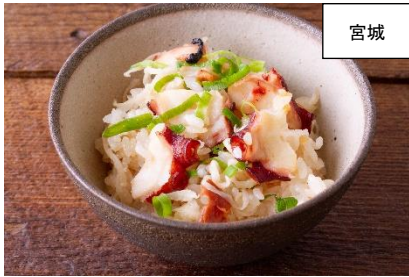


福島

『とちおとめ』
JA ふくしま未来

甘みと酸味のバランスがよく、果実がしっかりとっていて果汁が豊富なのも特徴です。

販売日：5日～8日



宮城

『ポイルたこぶつ切り』
ヤマウチ

ぎゅっと旨味が凝縮され、噛んだ瞬間、みずみずしい甘みが口の中でやさしく広がります。



山形

『柏原ヴィンヤード 遅摘み赤辛口』
朝日町ワイン

遅摘み葡萄の完熟したまろやかな風味！濃密な果実味とスパイシーな香り、ふくよかでコクのある赤ワインに仕上がりました。



福島

『ももふる』
ももがある

「樹成り完熟桃」の果肉を新鮮なまま瞬間冷凍した、新感覚スイーツシャーベットです。福島のおいしい桃をぜひ味わってみてください。

(6) 企 画

① 観光情報の発信を行います

観光 PR ブースを設置し、観光パンフレットを配布します。また、各県の観光 PR キャラクターが登場し、会場のにぎやかしを行います。

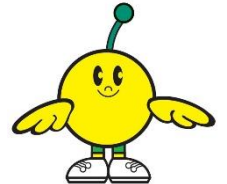
	5日	6日	7日	8日	9日
むすび丸			○	○	○
きてけろくん			○	○	
キビタン	○	○	○		
やまがた愛の武将隊		○	○		



仙台・宮城観光 PR キャラクター
「むすび丸」



山形県 DC 推進監
「きてけろくん」



福島県復興シンボルキャラクター
「キビタン」

② 駅たびコンシェルジュ内で産直市と連動したイベントを開催します

◆実施日時

2022 年 4 月 8 日 (金) 13:00~17:00

2022 年 4 月 9 日 (土) 10:00~13:30

◆場所

駅たびコンシェルジュ上野 店舗内

◆内容

当産直市でお買い物をしたレシートをご提示の上、「宮城県観光プロモーション推進室【公式】」のインスタグラムをフォローしてくれた方(または既にフォローしている)を対象に、宮城県の名産品が当たる抽選会を行います。

※抽選はお一人様 1 回のみです。



駅たびコンシェルジュ上野

【新型コロナウイルス感染防止対策および注意事項】

政府・自治体の方針に則り、感染防止に努めながら運営いたします。

社会情勢により開催当日であっても中止となる場合があります。予めご了承ください。

<対策について>

レジの飛沫防止シート、マスク着用、アルコール消毒など、新型コロナウイルス感染防止対策を実施します。

<お客さまへのお願い>

マスクの着用、ソーシャルディスタンスの確保、手指消毒にご協力ください。