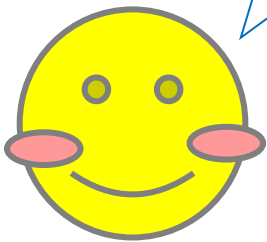


月	火	水	木	金	土	日
1	2	3	4	5	6	7
8	<p>一部利用制限を設けて開園しております。 遊べる人数が少なくなっていますが、 新型コロナウイルス感染拡大防止のための当面の措置です。 ご理解とご協力をよろしく申し上げます。 なお、制限内容の見直しなどは、 その都度ブログでお知らせいたします。</p>					
9						
10						
11						
12	13	14	15	16	17	18

スタッフコラム

「姉妹」

ずっと手を付けていなかった画像の整理をしてみた。はじめは1人でしていたが、「これいつの写真?」「何してる時?」と娘が加わると会話が楽しくなって、全然整理が進まない(笑) ある一枚を見て「これは何してるの?」と娘に聞かれた。その写真は、段ボールに入った妹に姉が離乳食をあげている様子が写ったものがあった。当時、座って食べない下の子にいろいろ試した結果、ひもをつけた乗り物風の段ボールの中だとじっとしていて、今はこれでもいいか(笑) と思っていた時だった。食べ始めはいいのだが、飽きてくると私からは食べてくれない。でも、上の子があげるとパクパクとまた食べ始める。姉妹って不思議だなと思いつつ、小さくてもお姉ちゃん存在の大きさに助けられた当時の自分を思い出した。今では娘2人ともに助けられている。いつもお手伝いありがとう。



「こいのぼりとアマビエ様にコロナ終息への願いを込めて」



風が強い日も元気に泳いでいます。まるでコロナに立ち向かっているようで、勇気づけられます。アマビエ様のぬりえも飾っているので、アマビエ様の力がたまってきたのかもしれないね。みんなで力を合わせて、コロナを終息させましょう!

「カエルくんのかくれんぼ」



ベにっこひろばの畑「ほのぼのファーム」の周りには、元気なカエルくんが顔をだしているよ。見つけられるかな? ブログにもカエルくんがかくれんぼしているよ! 覗いてみてね。

教えて! 教えるよ!!! 「Q&Aコーナー」

ベにっこひろばの「たもくてルーム」には、「みんなどうしてる?」という来園者が疑問に思っていることを自由に書けるスペースがあります。(現在はたもくてルームは閉鎖中) その疑問に対して答えられる人が書いて答えてくれます。ぜひ、いろんな方の意見を参考してみてください。それぞれ知恵やおうちの工夫があるので、ベにっこスタッフも勉強になっています。今回は一部を紹介したいと思います。

Q1、年中なのにトイレでうんちができません。とても嫌がります。おしっこは完璧なのに・・・どうしたらいいでしょうか? 便座に座る事を全力で嫌がります。

大丈夫! 大きくなれば、ちゃんとできるようになりますよ。あまり深く考えないで、安心して。

うちの子は、足がブラブラしていると踏ん張れず嫌がっていました。踏み台があるといいかも。

何が嫌なのか聞いてみるのがいいかも! 便座が硬い、楽しくない・くさい・やる気が出ないなどを取り除いてあげると変わるかもしれないよ。

小児科に置いてある絵本や写真を見せて、磨かないと怖いね〜とわからせる(笑)

Q2、子どもが歯磨きを嫌がります。こっちは気が滅入るほど抵抗されます。どうすれば嫌がらず歯磨きさせてくれますか?

子ども用に my 歯ブラシとママ用に仕上げ用歯ブラシを準備して、子どもの気が済むまで歯ブラタイムをつくって楽しんでもらっていますよ。

「10まで数えよう!」と言ってルールを作って歯磨きしています。子どもに鏡を持たせてお医者さんごっこにすると喜んでやってくれます!

Q3、おすすめの習い事ありますか? 3歳で土日もやっているものだと嬉しいです。

プールおすすめですよ〜。風邪もひきにくくなるし体力もつく! 夜もぐっすり眠ってくれます。

学習塾に行っています。3歳で九九言ったり、5歳で300まで言ったりと、いつの間にかできるようになって、毎日の成長が凄いです。

水泳、ピアノ、陸上のスポーツ、体操かな。なかなか学校で習得するには限界があると感じるので。

我が家も0歳の時から小食で・・・でも、もうすぐ5歳ですが少しずつ増えてきましたよ。焦らずに!

Q4、どうしたら、子どもが、たくさんご飯を食べてくれるようになりますか?

うちでは食後に少しですがデザートをあげています。イチゴ2個とかバナナ半分とかです。飽きて食べなくなった時に、それをほんの少し前倒しにしてあげると、また食べてくれます。

少食の子はずっと少食の場合もあります。発達に問題なければ無理に食べさせなくても全然大丈夫だと思いますよ。毎日の事なので、ママもあまり悩まず、楽しい食事であれば大丈夫です!

感染症予防のため体調のすぐれない方の入園はご遠慮ください。

PCやスマートフォンからでも、イベント情報をチェックすることができます。「ベにっこブログ(すくすくネット内)」 「いこーよ」で検索。※右側のQRコードからもアクセス!

いこーよ



ベにっこブログ



土日・祝日は大変混雑しますので、2時間を目安にご利用をお願いします。

山形市児童遊戯施設



住所: 〒990-0815
山形市樋越22番地

電話: 023-674-0220

FAX: 023-674-0221

一般者向けPCのアドレス
yamagata.benikko@iku-land.jp

休園日 毎月第2木曜日(祝日の場合は次の日)と1月1日
開園時間 室内 9:00~19:00(多目的ルーム 17:15まで)
(わくわくコーナー・大ホール 17:30まで)
屋外 春季 4~9月は18:00まで
冬期 10~3月は16:00まで
専用使用 9:00~22:00(あそびの大ホール・たもくてきルーム)
専用使用についての詳細はお問い合わせください。

