

# (仮称) アパート計画案



東日本アセットマネジメント株式会社  
EAST JAPAN ASSET MANAGEMENT

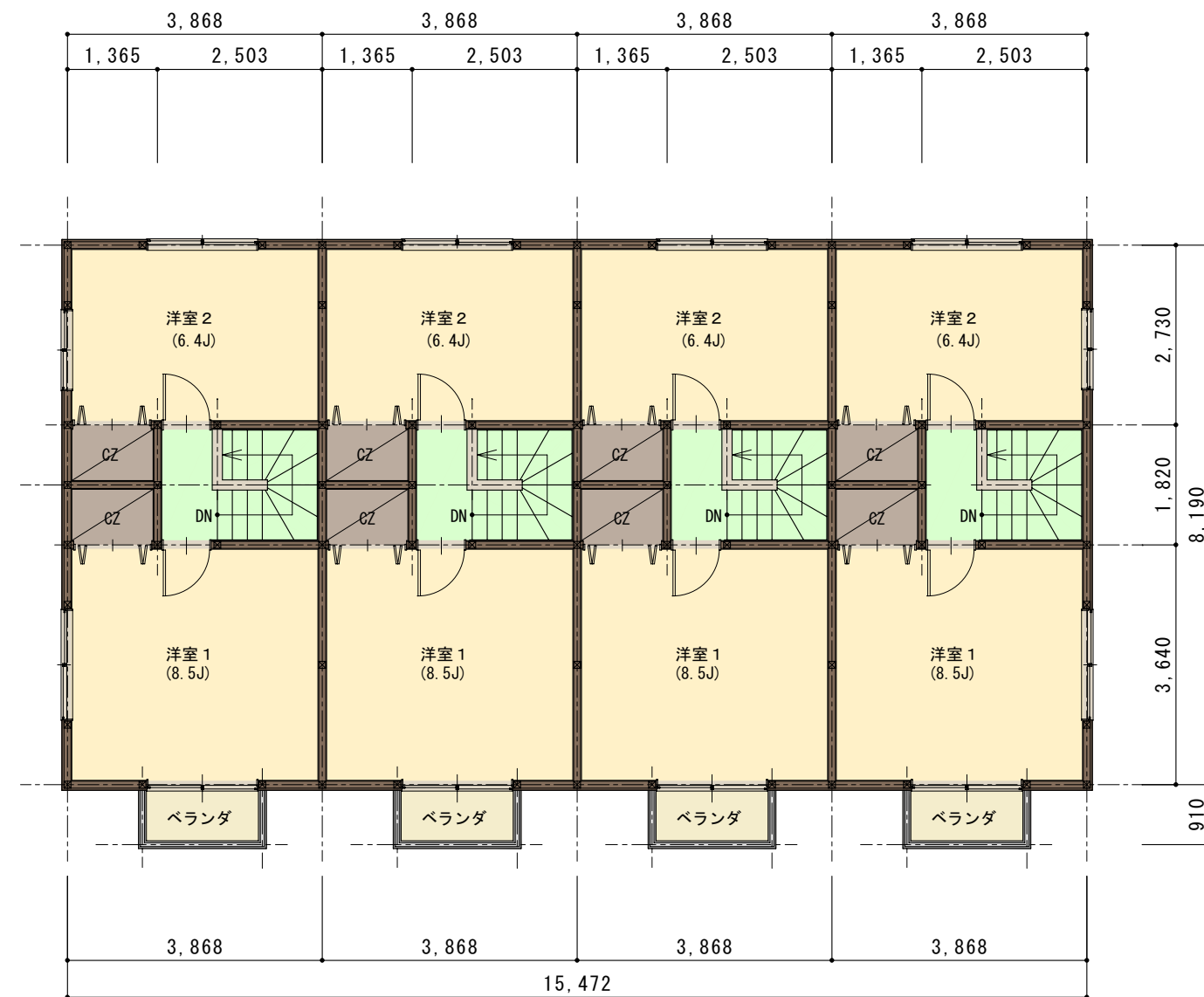




建築概要	工事名称				絶対高制限	10m 12m	未確認	面積等	敷地面積	302.89㎡	91.62坪	
	建築場所	地名地番				壁面後退	有(1.5m 1.0m)		未確認	1階床面積	123.61㎡	37.39坪
		現住所				斜線制限	道路斜線		勾配(1.25 1.5)	2階床面積	126.71㎡	38.33坪
	用途地域等	1低住 2低住 1中高住 2中高住 1住 2住 準住 近商 商業 準工 工業 工専 無指定 都計外			隣地斜線		勾配(1.25 2.5)		立上り(20m 31m)	延べ床面積	250.32㎡	75.72坪
	防火地域	防火 準防火 未指定 特定行政庁の指定地域(法22条区域) 未確認			北側斜線	勾配(1.25)	立上り(5m 10m)		建築面積	126.71㎡	38.33坪	
	その他指定	市街化区域 市街化調整区域 風致地区(第 種) 高度地区(第 種) その他( )			日影規制				容積率	82.64%	(基準法上 400%)	
構造	木造2階建て 長屋			備考	性能保証・有無 地盤調査・有無		建ぺい率	41.83%	(基準法上 80%)			



<b>東日本アセットマネジメント</b> <b>建築設計事務所</b> 大船渡市赤崎町字諏訪前36-7	変更日	変更事項	特記事項 ※ 各関係官庁の指導により変更する場合があります。	営業担当	店長	工事長	設計部長	企画設計	12年 10月 20日 縮尺 1/100	工事番号	M10-017-04	
										工事名称	(仮称)アパート新築工事	
											図面名称	配置図



2LDK  
 専有面積 62.57㎡(18.93坪)

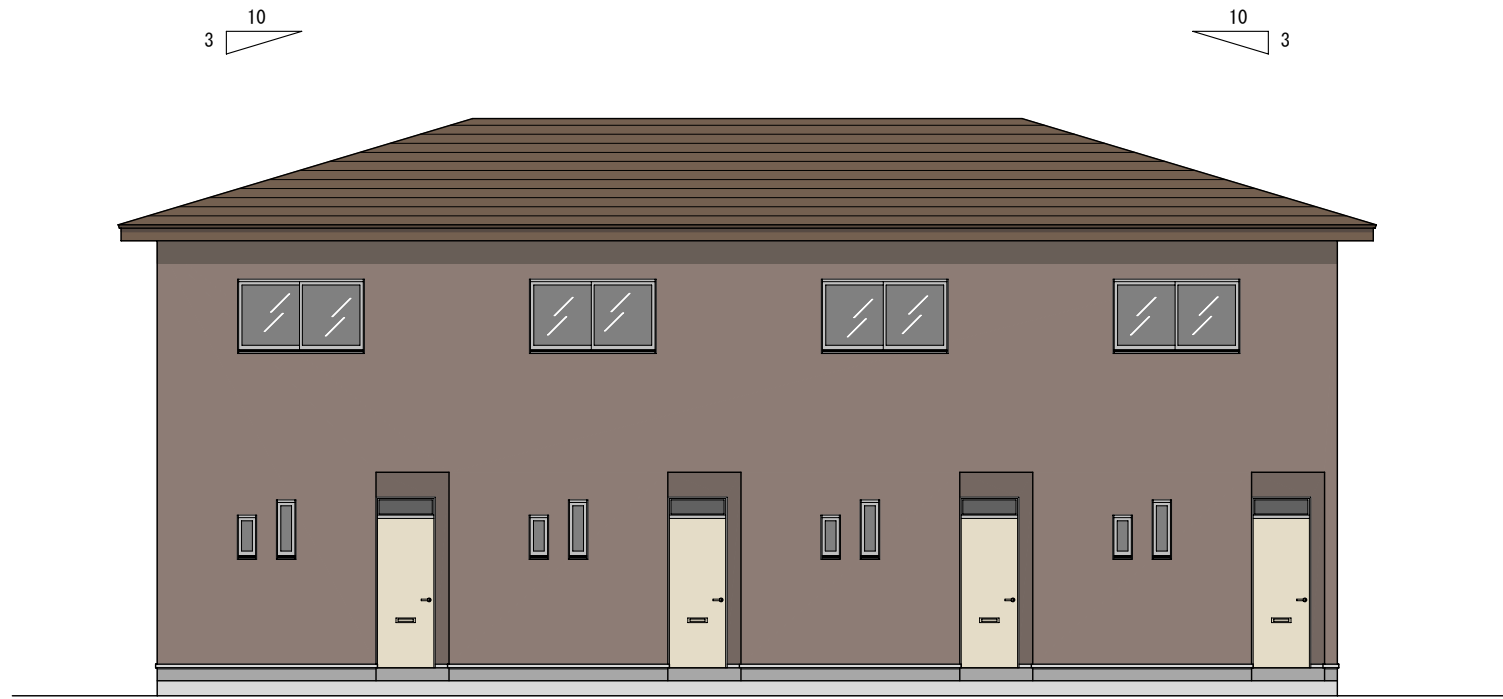
変更日	変更事項	特記事項
・		※ 各関係官庁の指導により変更する場合があります。
・		
・		
・		
・		

営業担当	店長	工事長	設計部長	企画設計

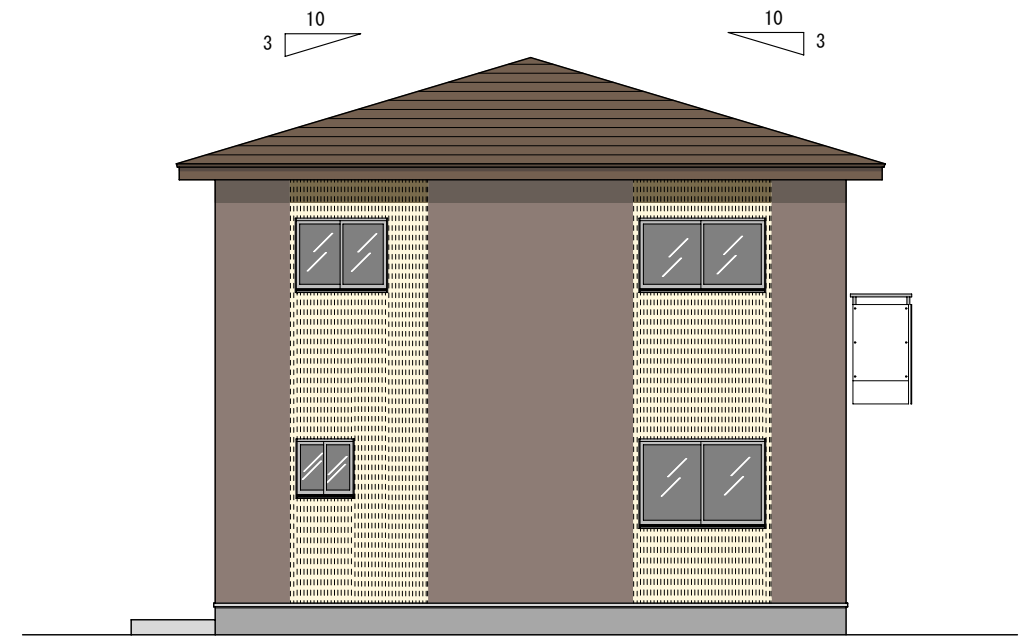
印刷日付	縮尺	工事番号
'14. 1. 21 PM 4:14	1/100	MIO-017-04

工事名称	図面名称	図面番号
(仮称)アパート新築工事	平面図	2

図面番号
2



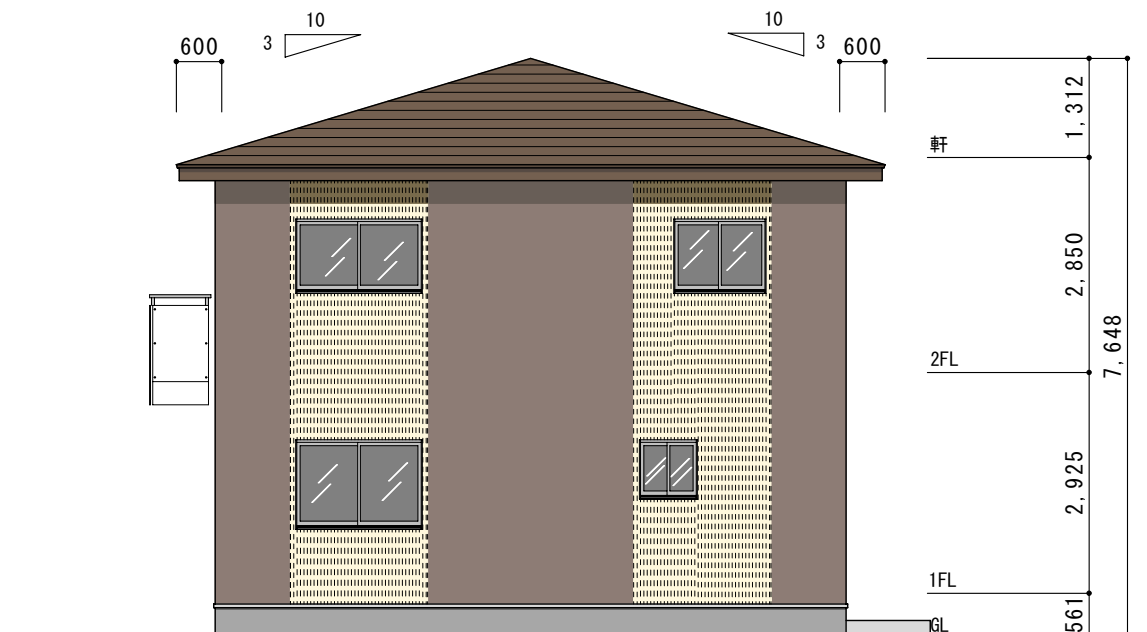
北側立面図




西側立面図



南側立面図



東側立面図

 <b>東日本アセットマネジメント</b> <b>建築設計事務所</b> 大船渡市赤崎町字諏訪前36-7	変更日	変更事項	特記事項	営業担当	店長	工事長	設計部長	企画設計	'12年 10月 20日 縮尺 1/100	工事番号
	・		※ 各関係官庁の指導により変更する場合があります。						工事名称	M10-017-04
	・								(仮称) アパート新築工事	図面番号
	・								図面名称	3

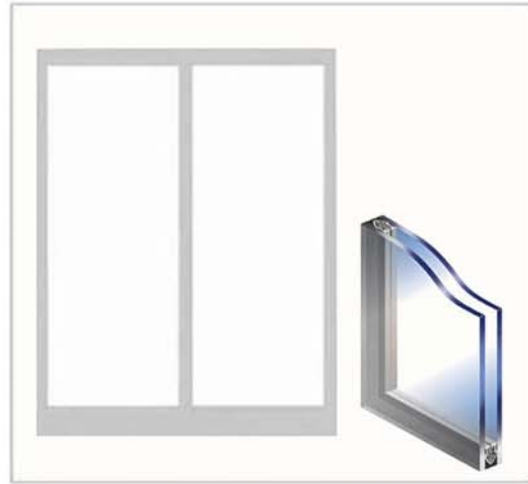


# 外部仕様



イメージ

外壁



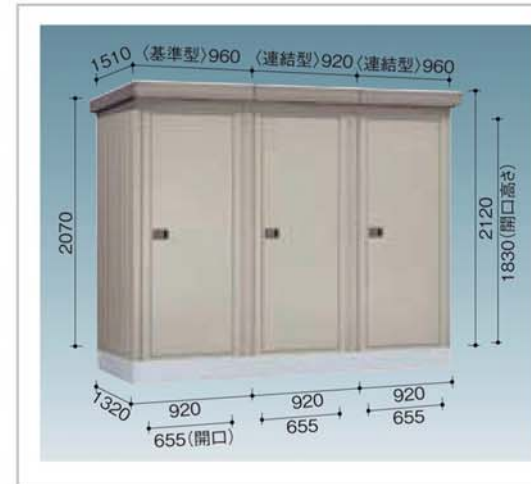
ペアガラスサッシュ



住戸玄関



カラー-TVモニター付インターフォン



物置



平置き駐車場



# 内部仕様

## Interior

ナチュラルカラーで心安らぐ空間を演出



カーテンレール



自動火災警報器



クロス



リビングドア



クローゼット扉



下駄箱

## Unit Bathroom

2LDK 1216TYPE

身体も心も気持ちよく  
解きほぐしてくれるくつろぎの空間



ミラー



サーモスタッド水栓



タオル掛



化粧箱



ランドリーパイプ



折戸

壁



クールホワイト

フロア

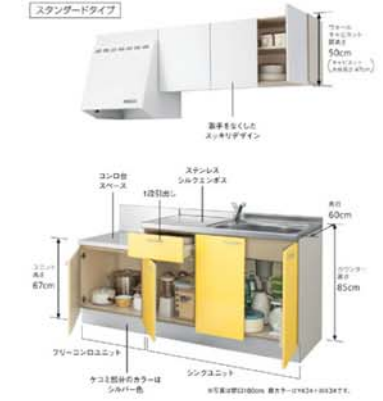


クラウドホワイト

## System Kitchen

2LDK 1800TYPE

収納と安全面を考慮した使い勝手の良さ  
多彩なカラーバリエーションが特徴



扉カラーバリエーション



## Sanitary & Toilet

2LDK 600TYPE

使いやすさを追求した  
清潔感あふれるシンプルデザイン



シングルレバー式シャワー水栓



くもり止めヒーター付ミラー



・ピュアホワイト



・ライトピンク



手元コントローラー付  
ウォシュレット便座



紙巻器



タオルリング



・ローズホワイト  
・ローズピンク  
・ローズベージュ  
・ローズブラック