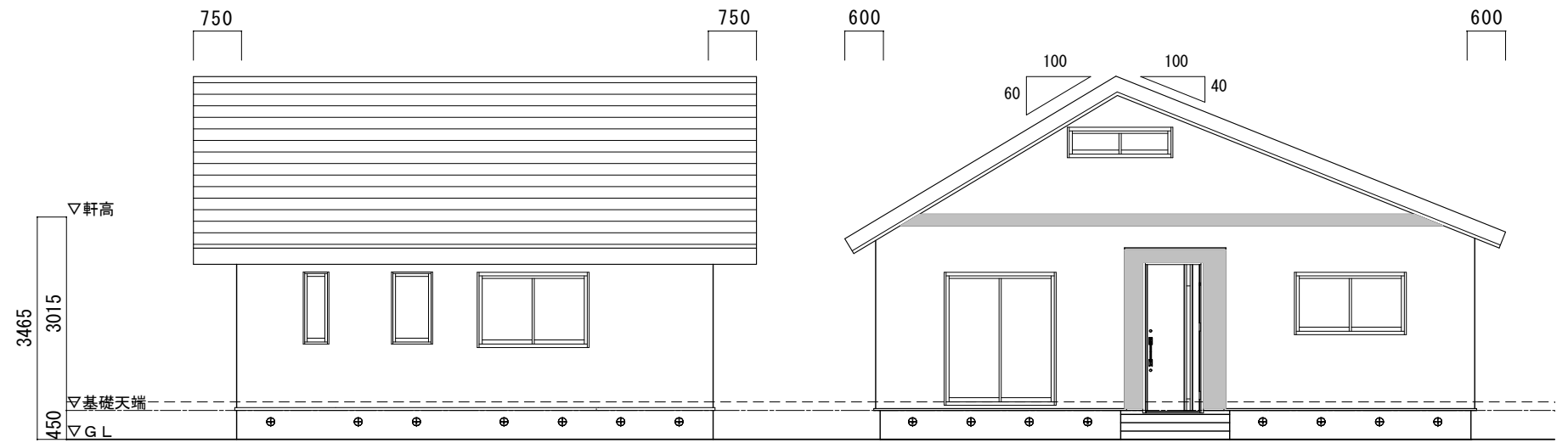


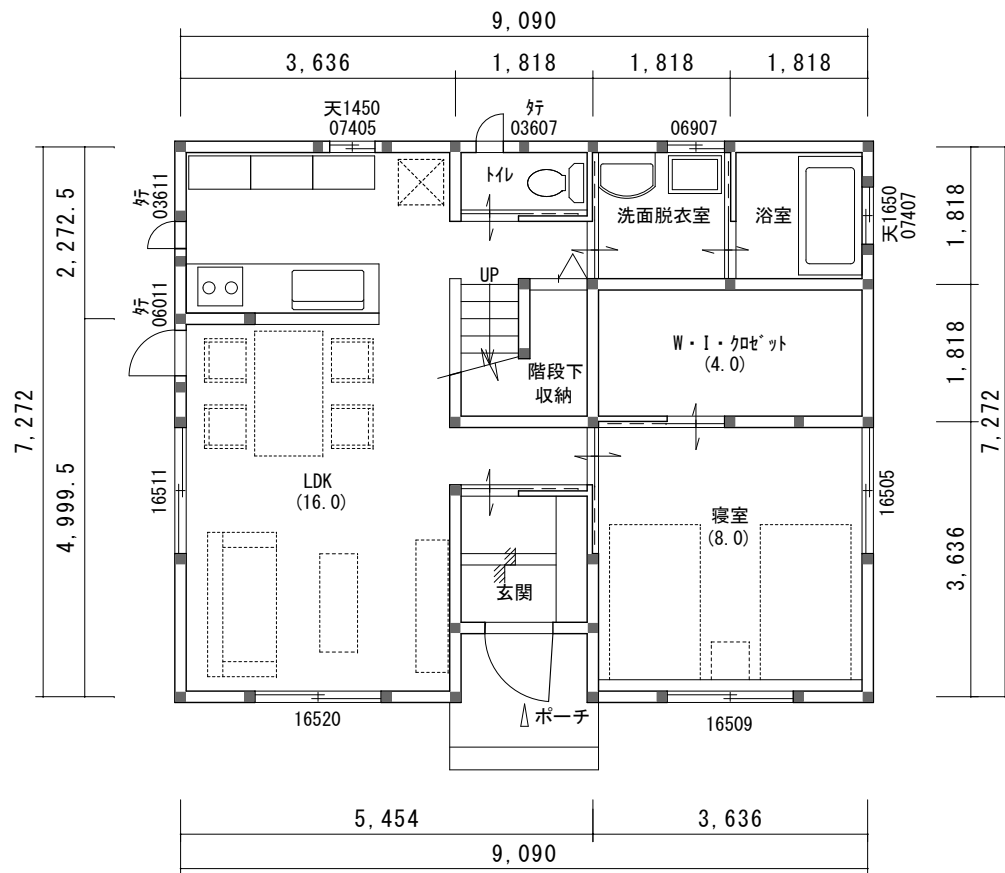
16505
天1350

小屋裏平面図

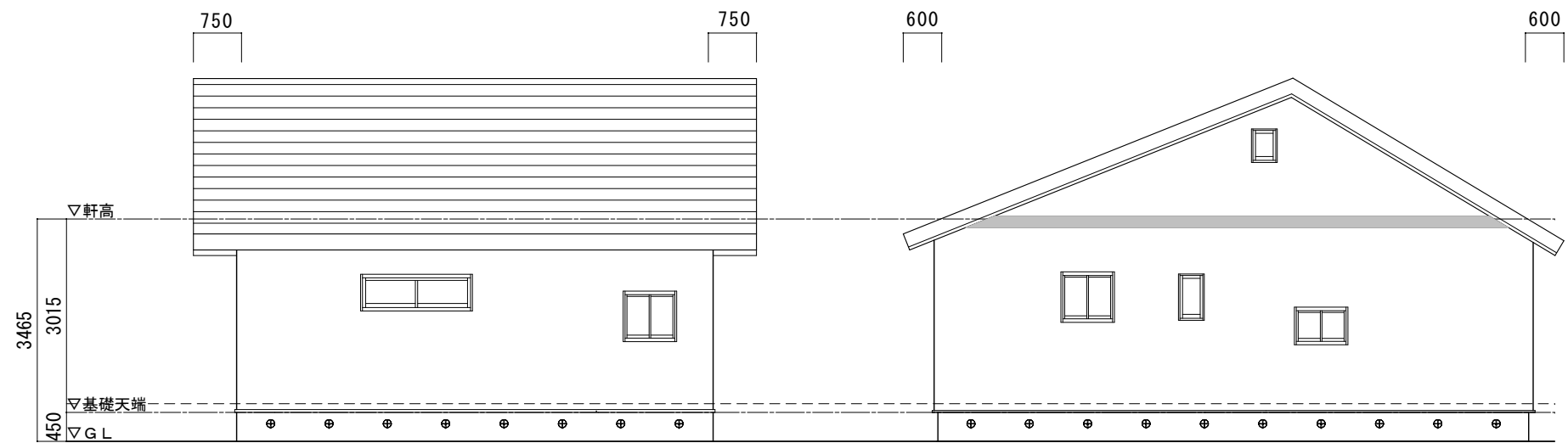


側立面図

側立面図



1階平面図



側立面図

側立面図

面積表		
建築面積	66.10㎡	
1階床面積	64.44㎡	19.50坪
2階床面積	19.83㎡	6.00坪
延べ床面積	84.27㎡	25.50坪
ポーチ・テラス	1.65㎡	0.50坪
吹抜け		
合計	1.65㎡	0.50坪
施工面積 合計	85.92㎡	26.00坪

			5 × 4		Date
					19-03-18
check	direct	drew	平面図・立面図		Scale
					1 : 100