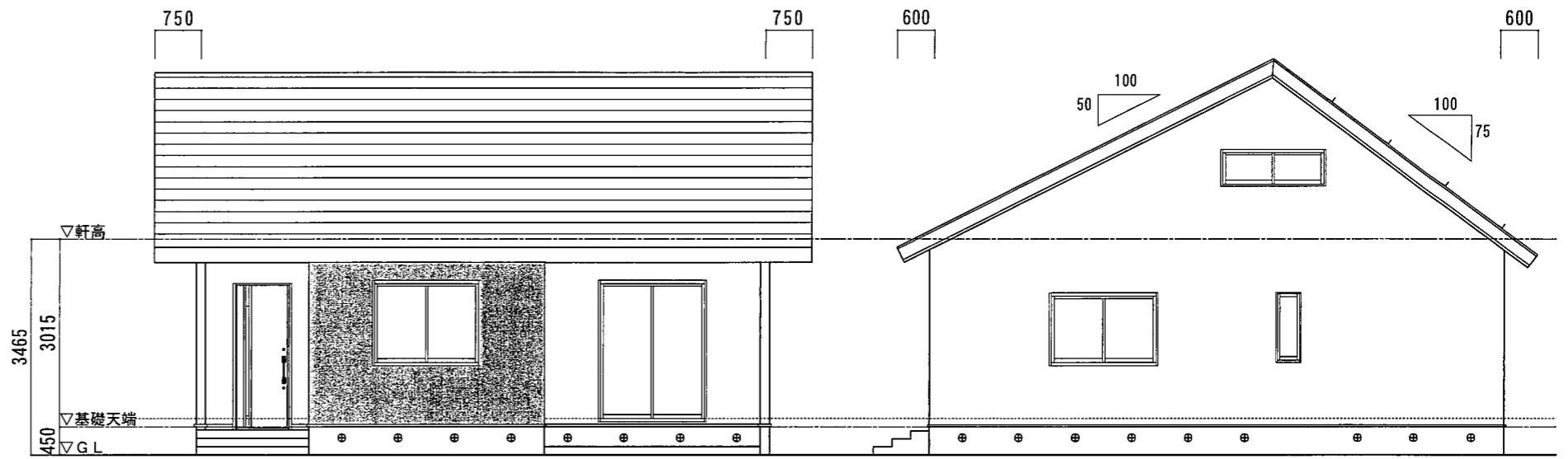
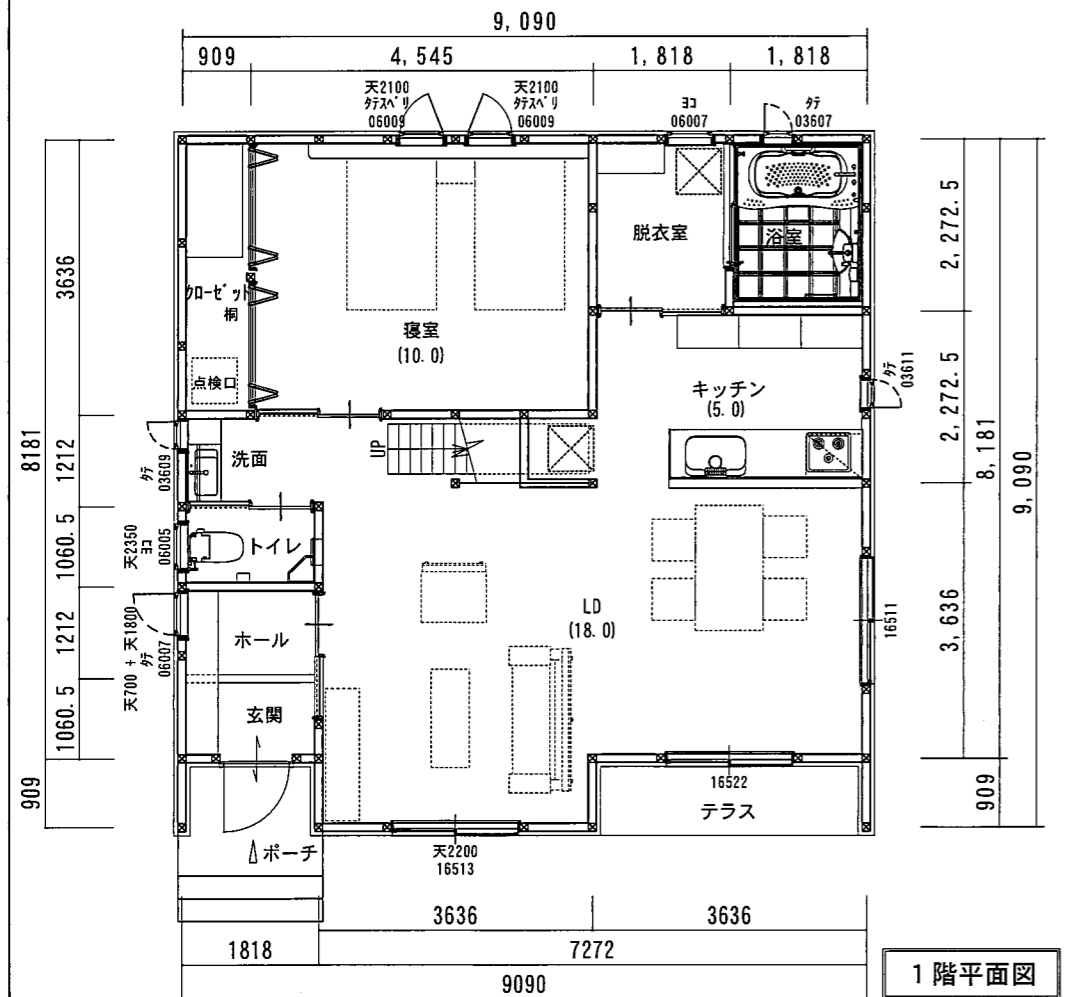


小屋裏平面図

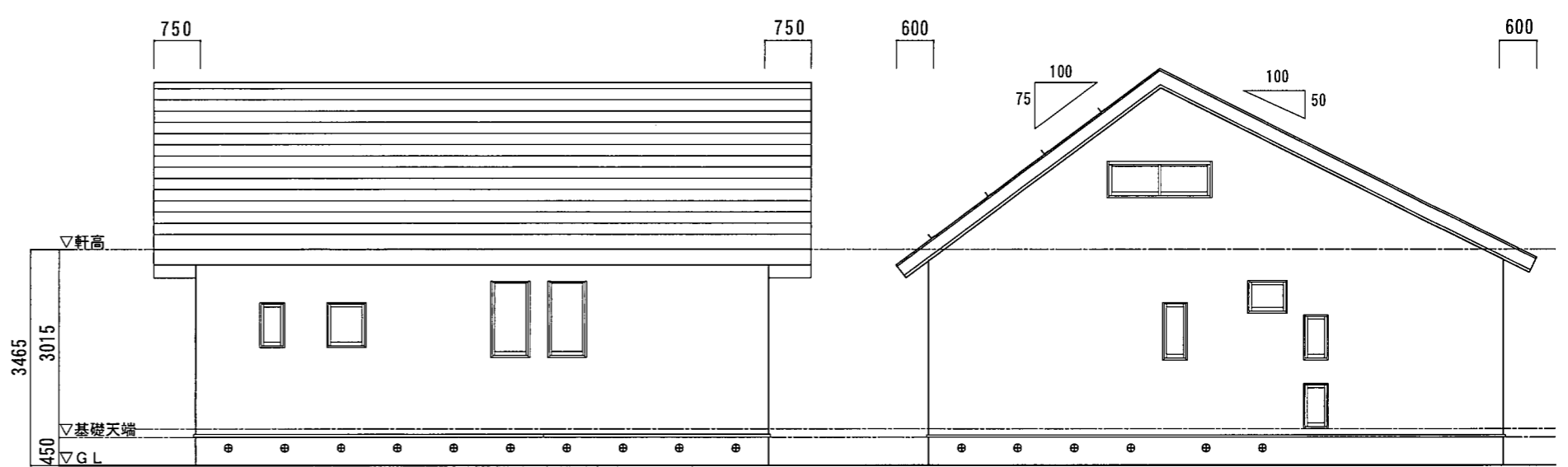


側立面図

側立面図



1階平面図



側立面図

側立面図

面積表		
建築面積	82.62㎡	
1階床面積	77.67㎡	23.50坪
延べ床面積	77.67㎡	23.50坪
小屋裏	33.87㎡	10.25坪
ポーチ・テラス	4.95㎡	1.50坪
吹抜け	0.82㎡	0.25坪
合計	39.64㎡	12.00坪
施工面積 合計	117.31㎡	35.50坪

check			direct			drew			5 × 5		Date
											19-04-10
check			direct			drew			平面図・立面図		Scale
											1 : 100