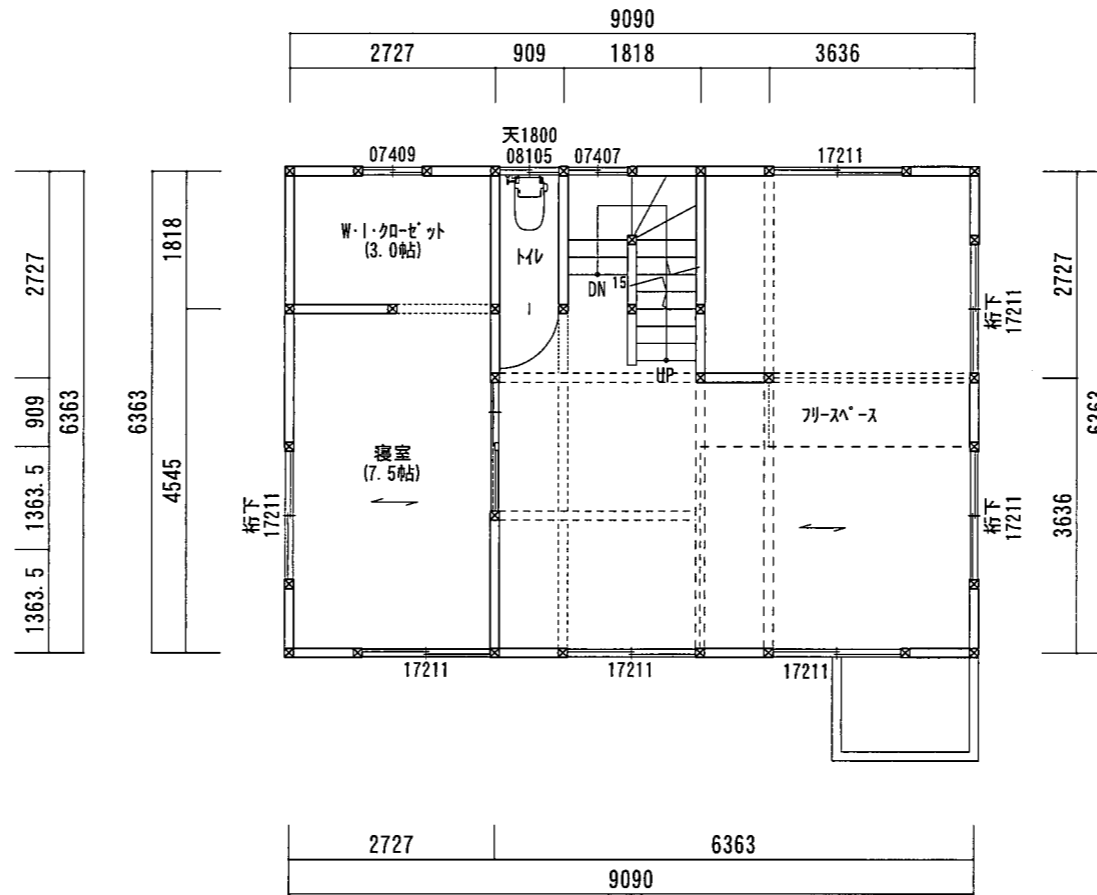
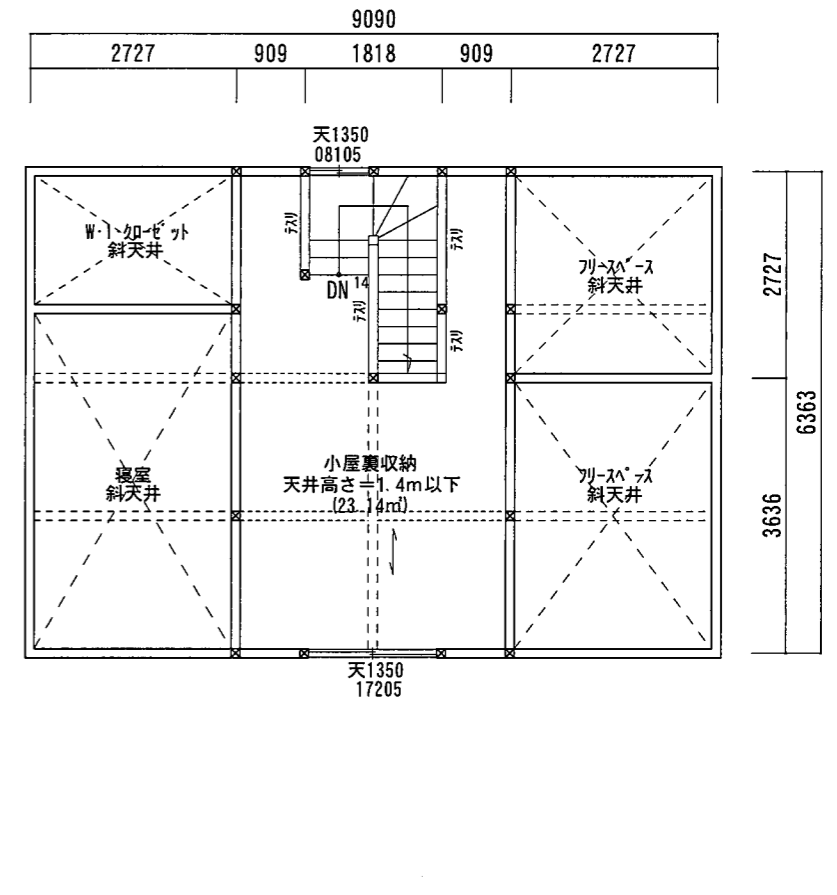


1階平面図



2階平面図

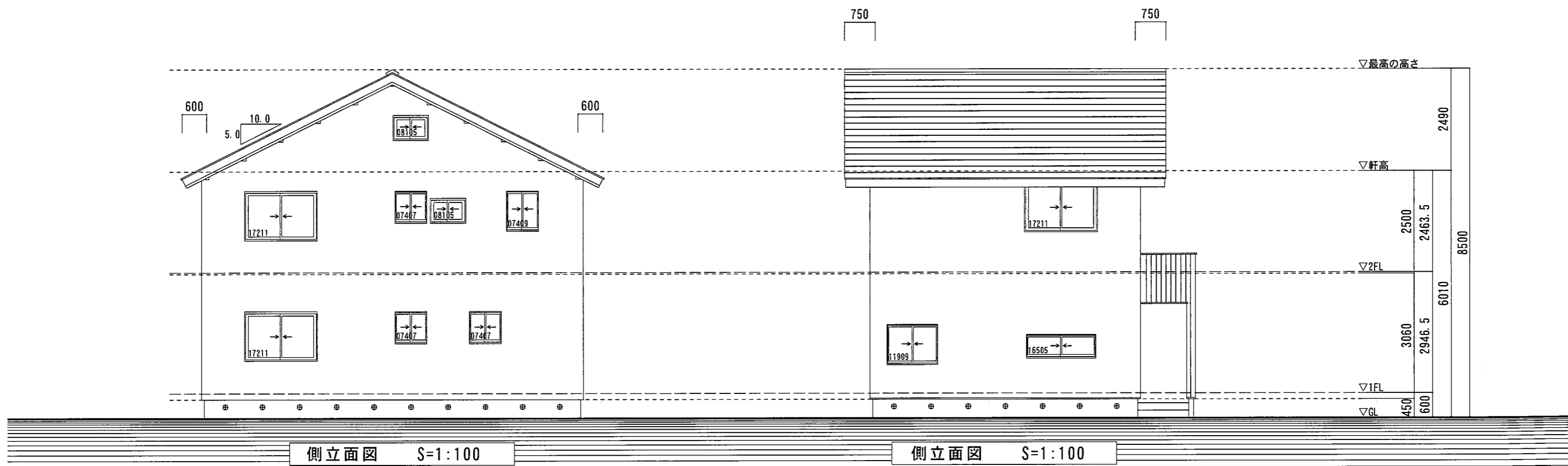
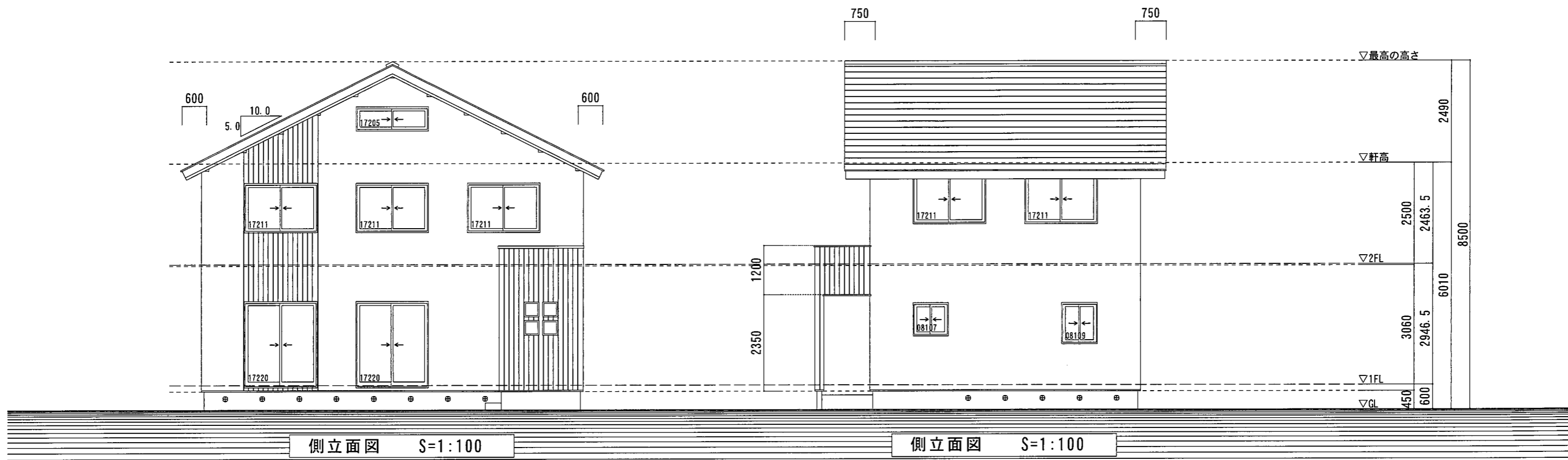


小屋裏平面図

| 面積表 | | |
|-------|-----------------------|---------|
| 1階床面積 | 57.83 m ² | 17.50 坪 |
| 2階床面積 | 57.83 m ² | 17.50 坪 |
| 延べ床面積 | 115.66 m ² | 35.00 坪 |
| 小屋裏面積 | 23.13 m ² | 7.00 坪 |
| ホ-子面積 | 2.47 m ² | 0.75 坪 |
| 合計面積 | 25.60 m ² | 7.75 坪 |
| | | |
| 施工面積 | 141.26 m ² | 42.75 坪 |

← 床方向
 梁

| | | | |
|------------|--------|------|----------|
| 郷の家 18-304 | | | Day |
| | | | 18-01-25 |
| Check | Direct | Drew | Scale |
| | | | 1/100 |
| 平面図 | | | |
| | | | |



| | | | |
|------------|--------|------|----------|
| 郷の家 18-304 | | | Day |
| | | | 18-02-01 |
| Check | Direct | Drew | Scele |
| | | | 立面図 |
| | | | 1/100 |