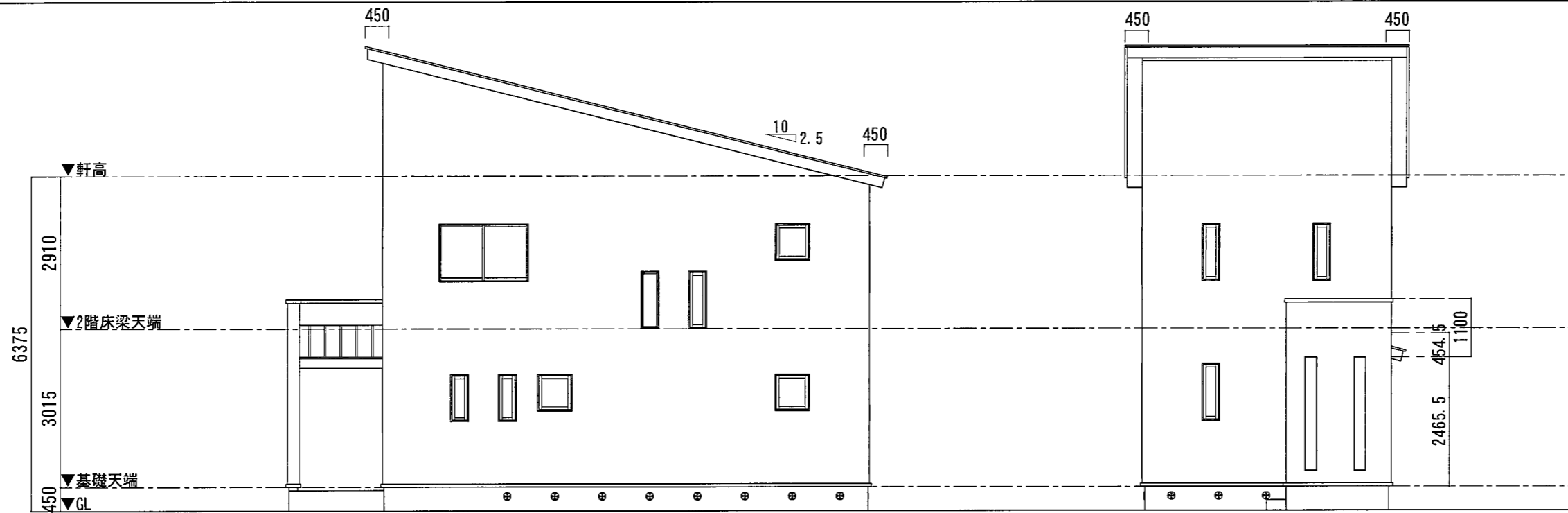


本体工事	1階床面積	41.31㎡	25.00坪
	2階床面積	41.31㎡	
	延べ床面積	82.62㎡	
付帯工事	吹抜面積		1.00坪
	木子面積	3.30㎡	
	合計面積	3.30㎡	
	施工面積	85.92㎡	26.00坪

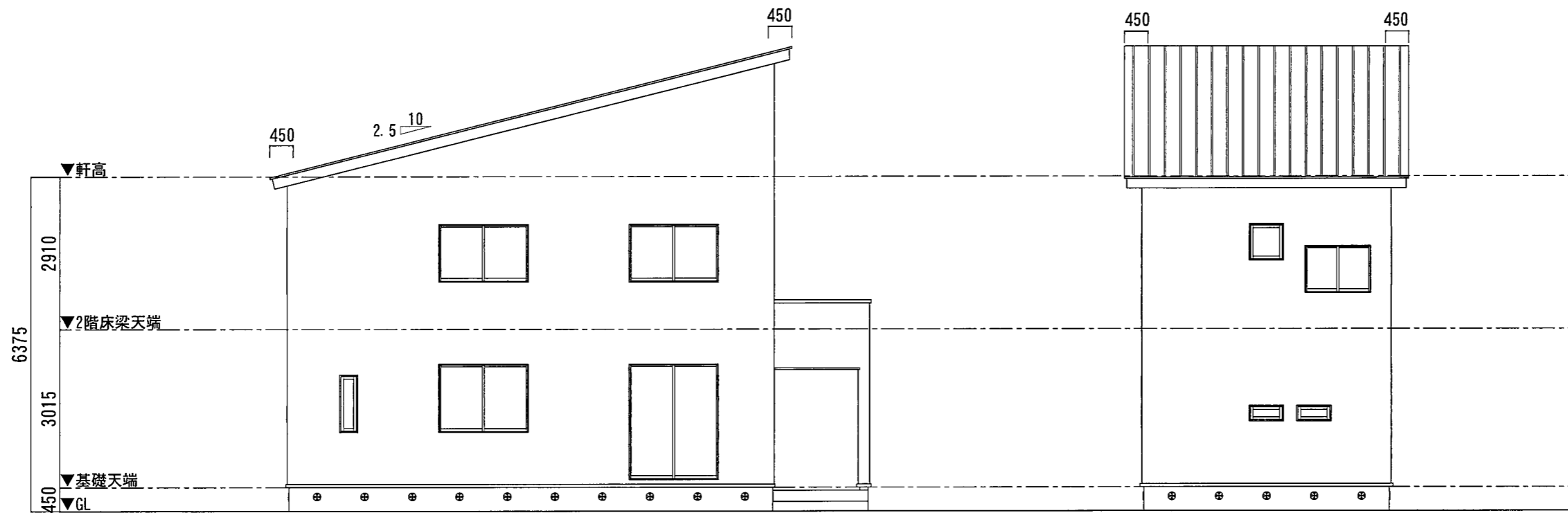
tsumiki18 2.5×5-A			Date
			18-03-29
Check	Direct	Drew	Scale
			1/100

平面図



側立面図

側立面図



側立面図

側立面図

tsumiki18 2.5×5-A			Date
			18-03-29
立面図			Scale
			1/100