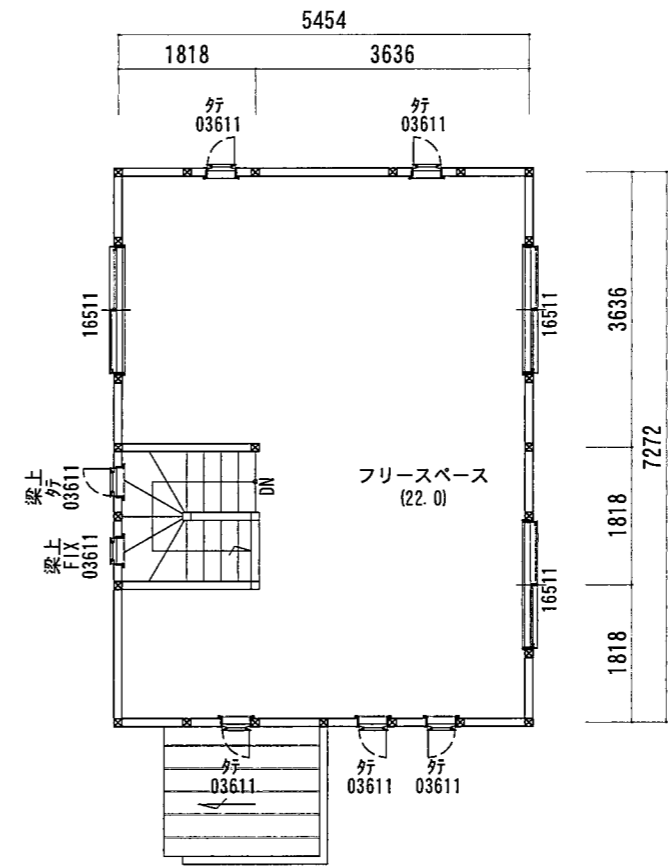


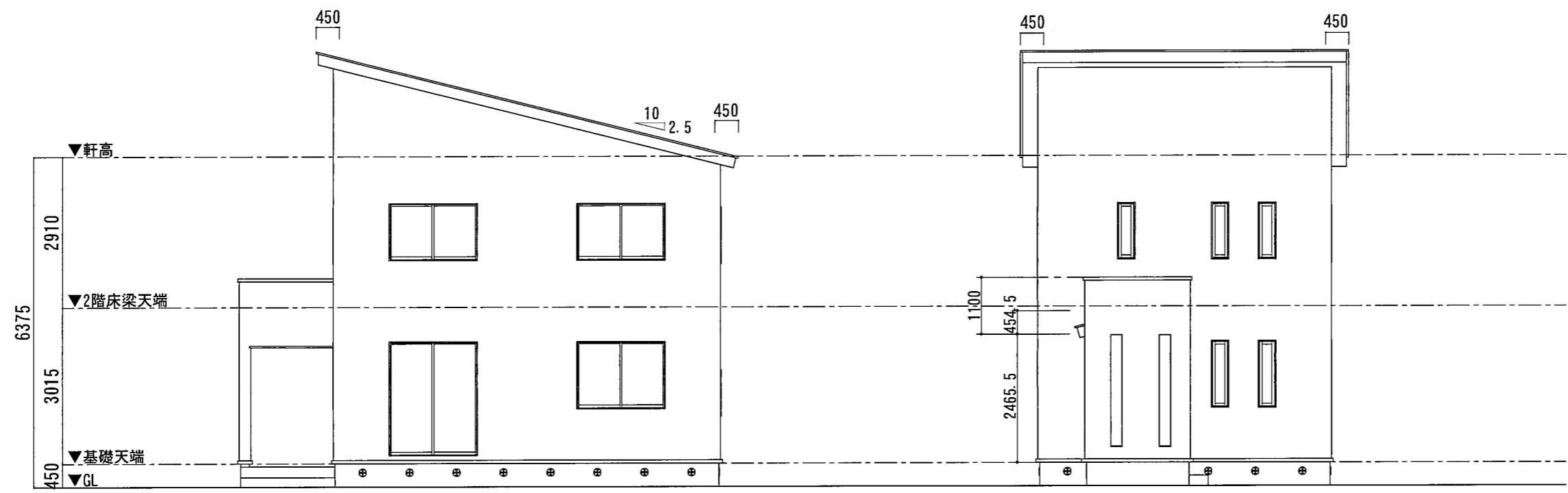
1階平面図



2階平面図

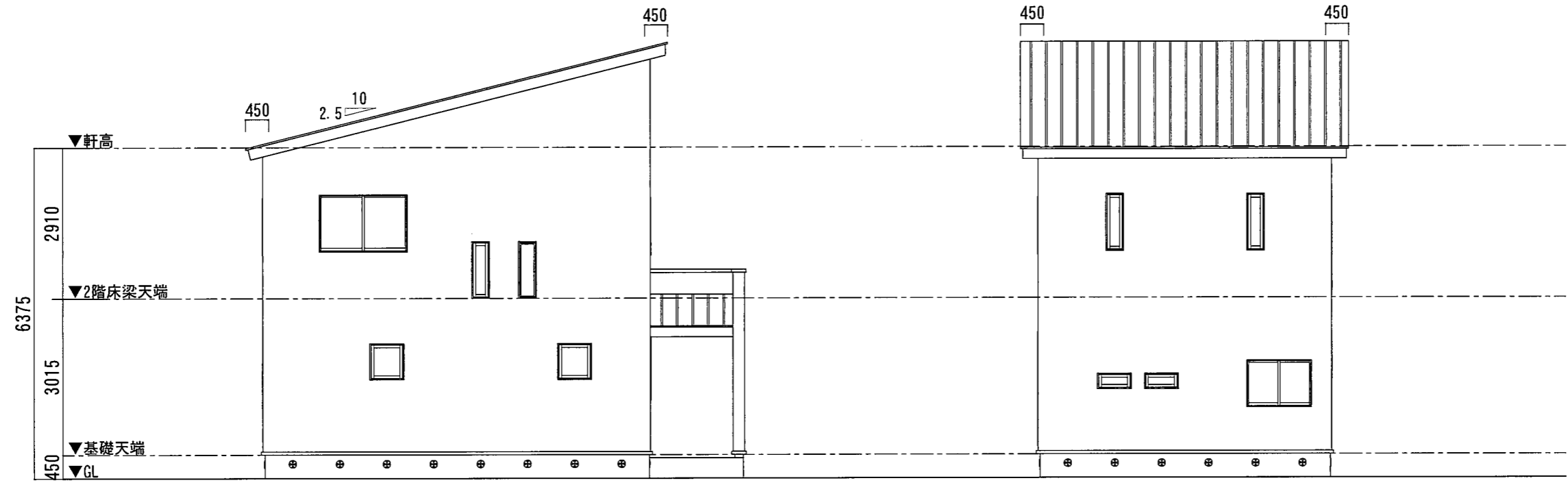
本体工事	1階床面積	39.66㎡	24.00坪
	2階床面積	39.66㎡	
付帯工事	延べ床面積	79.32㎡	1.00坪
	吹抜面積		
	ポーチ面積	3.30㎡	1.00坪
	合計面積	3.30㎡	
	施工面積	82.62㎡	25.00坪

tsumiki18 3×4-A			Date
			18-03-29
Check	Direct	Drew	Scale
			1/100
平面図			



側立面図

側立面図



側立面図

側立面図

tsumiki18 3×4-A			Date
			18-03-29
Check	Direct	Drew	Scale
			1/100
立面図			