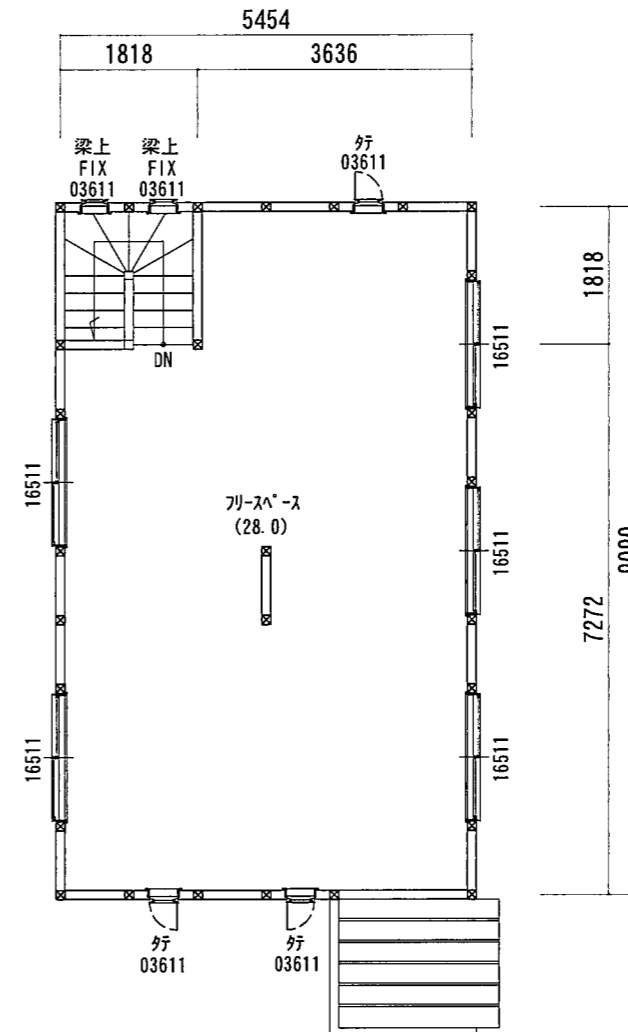


1 階平面図

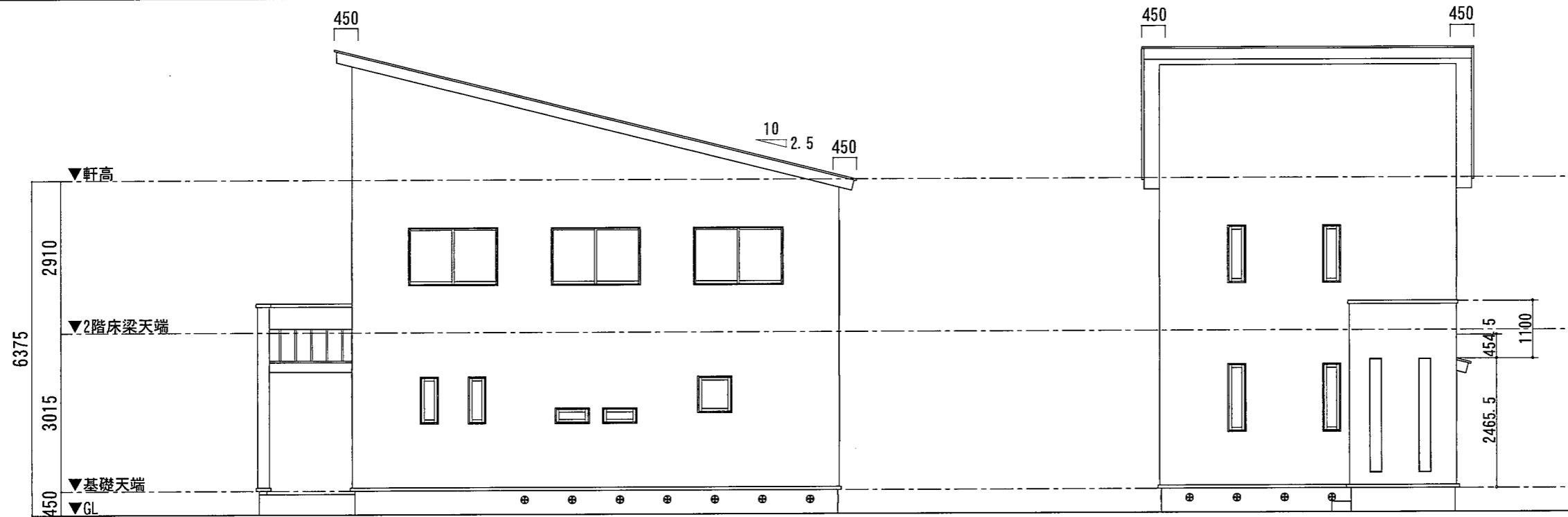


2 階平面図

本体工事 付帯工事	1 階床面積	49.57㎡	30.00坪
	2 階床面積	49.57㎡	
	延べ床面積	99.14㎡	
	吹抜面積		1.00坪
	木子面積	3.30㎡	
	合計面積	3.30㎡	1.00坪
施工面積	102.44㎡	31.00坪	

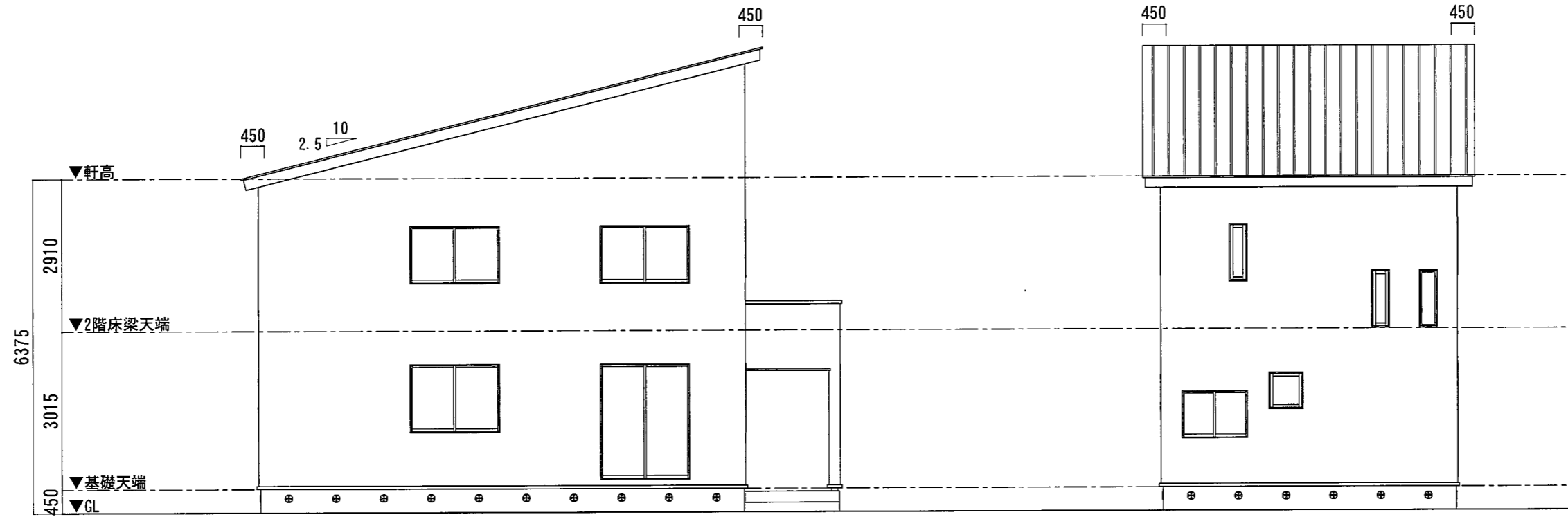
tsumiki18 3×5-A			Date
			18-03-29
Check	Direct	Drew	Scale
			1/100

平面図



側立面図

側立面図



側立面図

側立面図

			tsumiki18 3×5-A		Date
					18-03-29
Check	Direct	Drew	立面図		Scale
					1/100