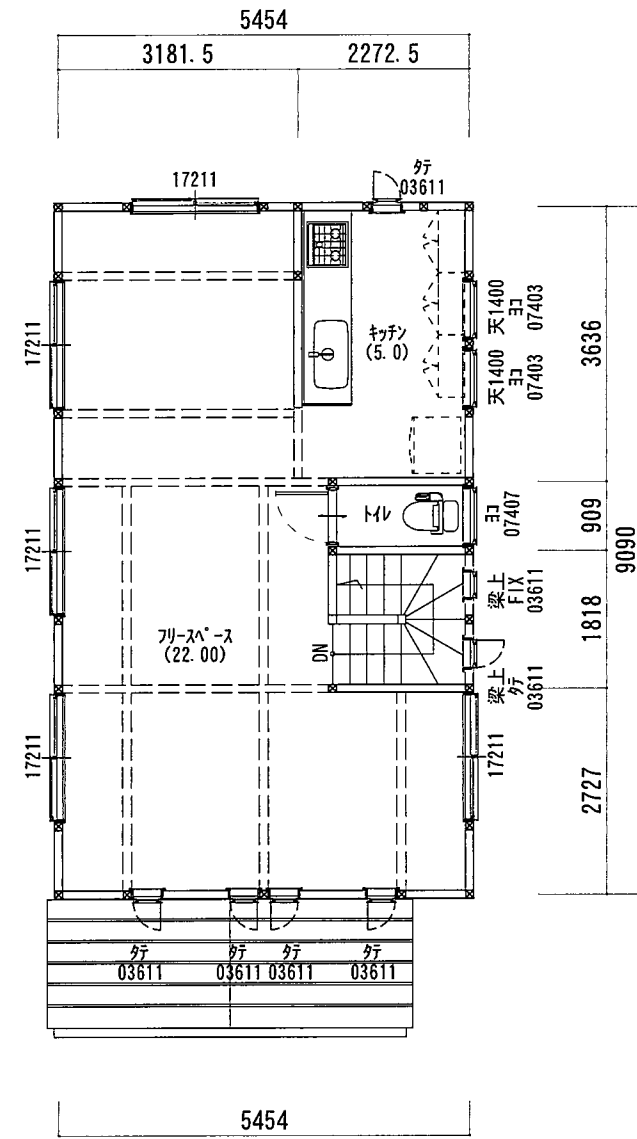


1階平面図



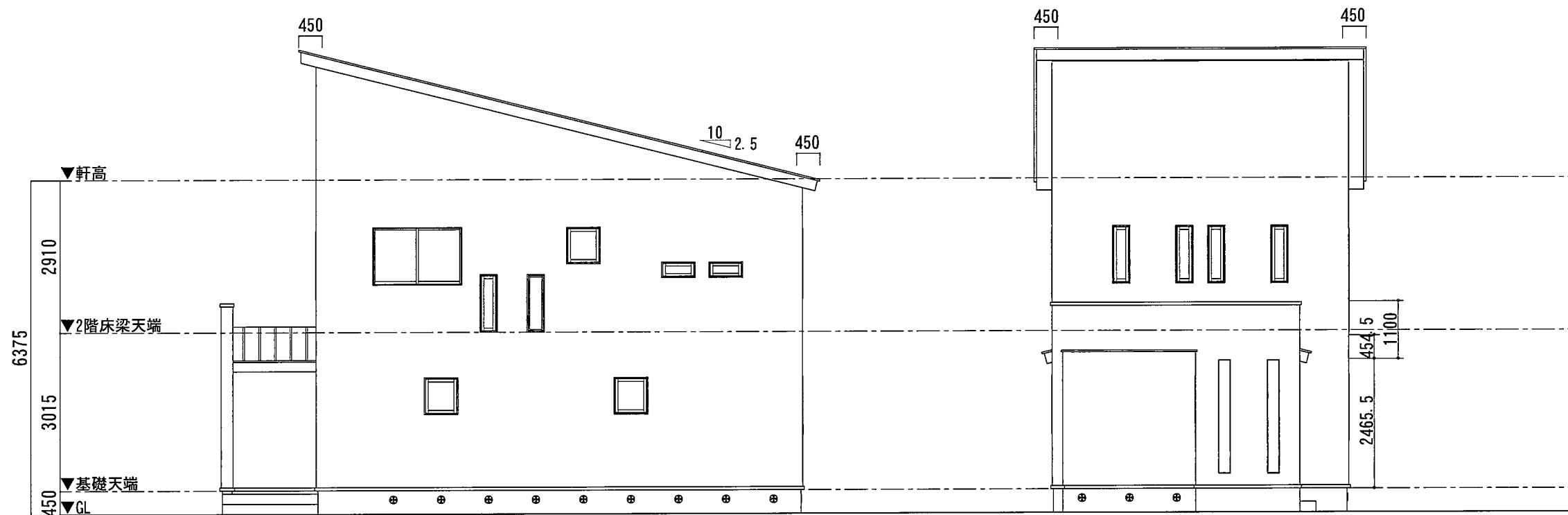
2階平面図

本体工事	1階床面積	37.18㎡		
	2階床面積	49.57㎡		
	延べ床面積	86.75㎡		26.25坪
付帯工事	車庫面積	17.35㎡	5.25坪	
	ポーチ面積	3.30㎡	1.00坪	
	合計面積	20.65㎡		6.25坪
	施工面積	107.40㎡		32.50坪

			Date	
			18-03-29	
			Scale	
			1/100	

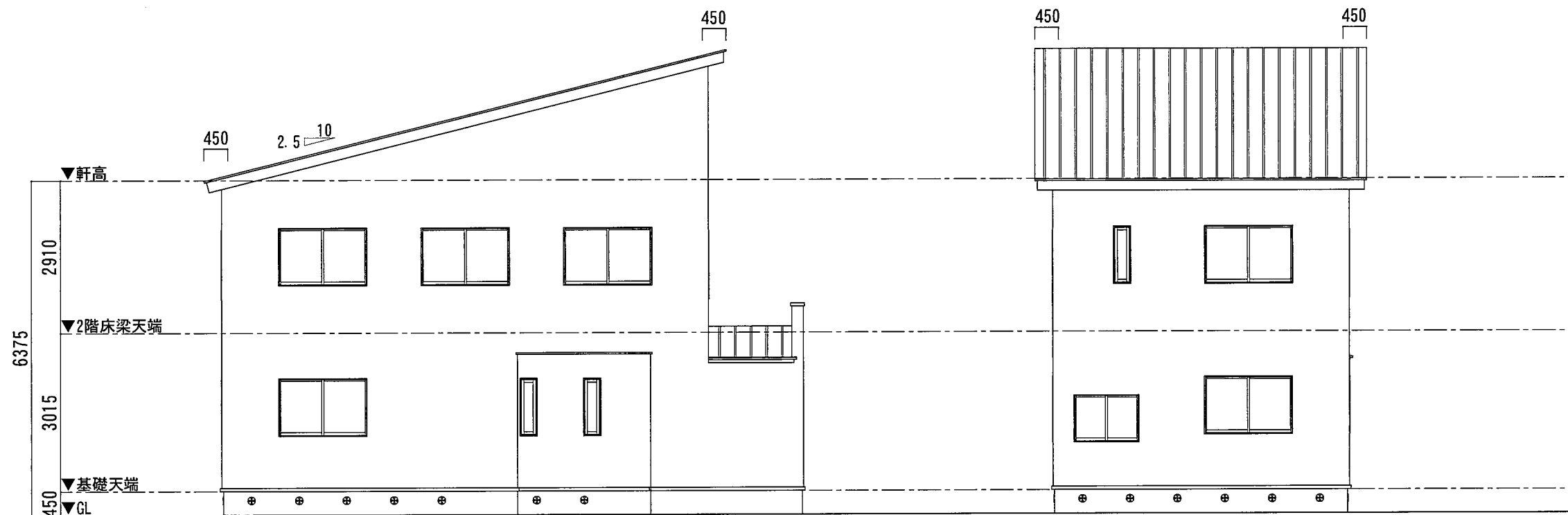
tsumiki18 3×5-B

平面図



側立面図

側立面図



側立面図

側立面図

			tsumiki18 3×5-B		Date
					18-03-29
Check	Direct	Drew	立面図		Scale
					1/100