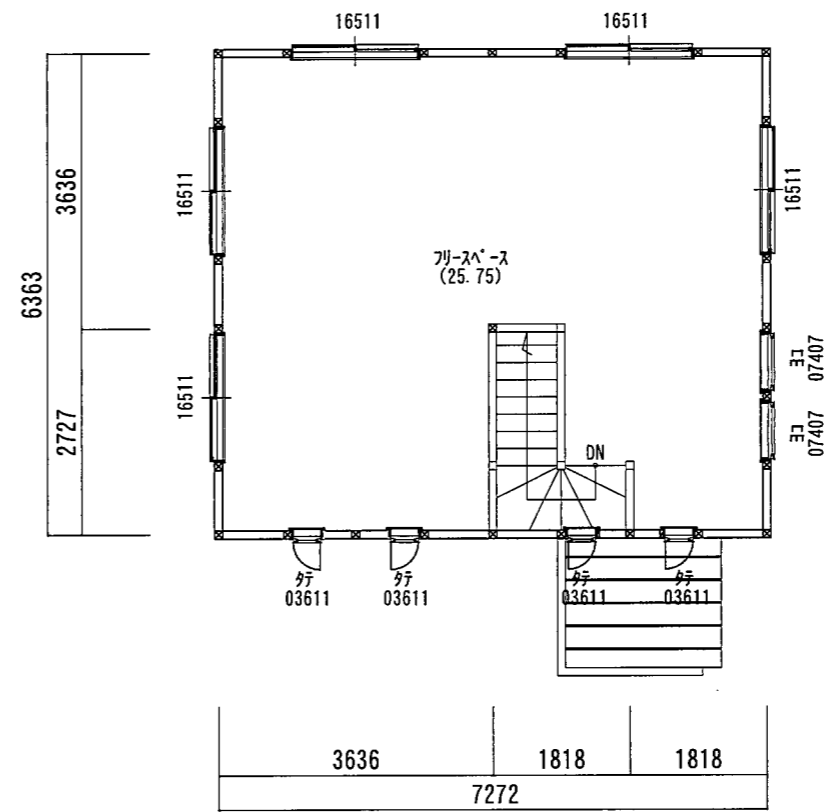


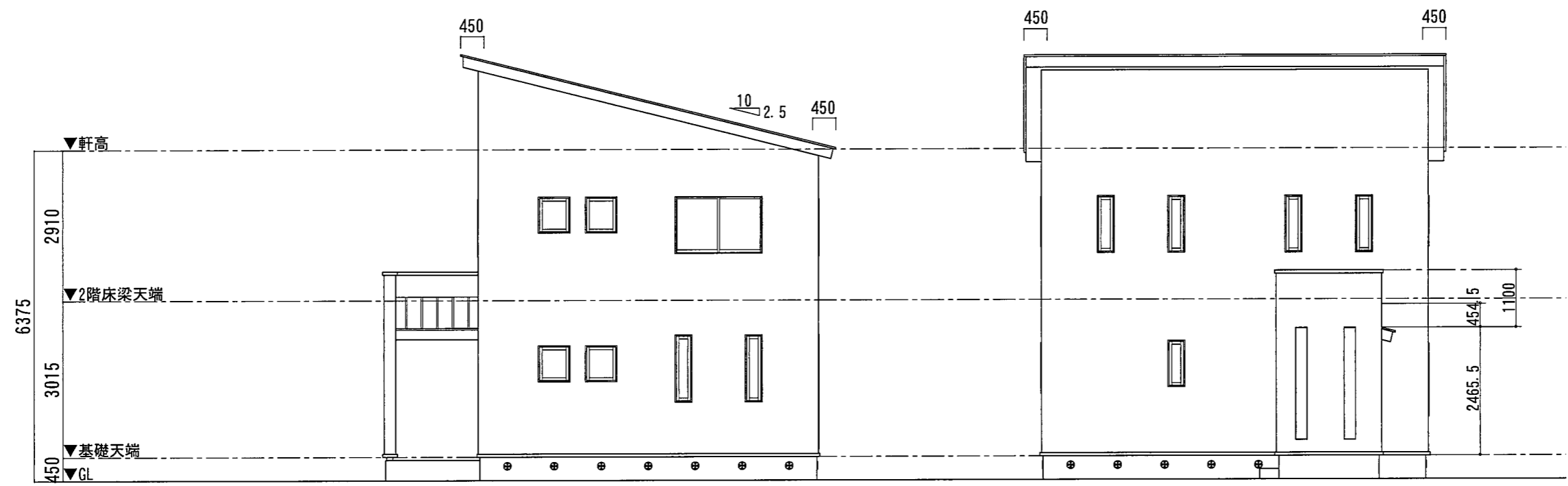
1階平面図



2階平面図

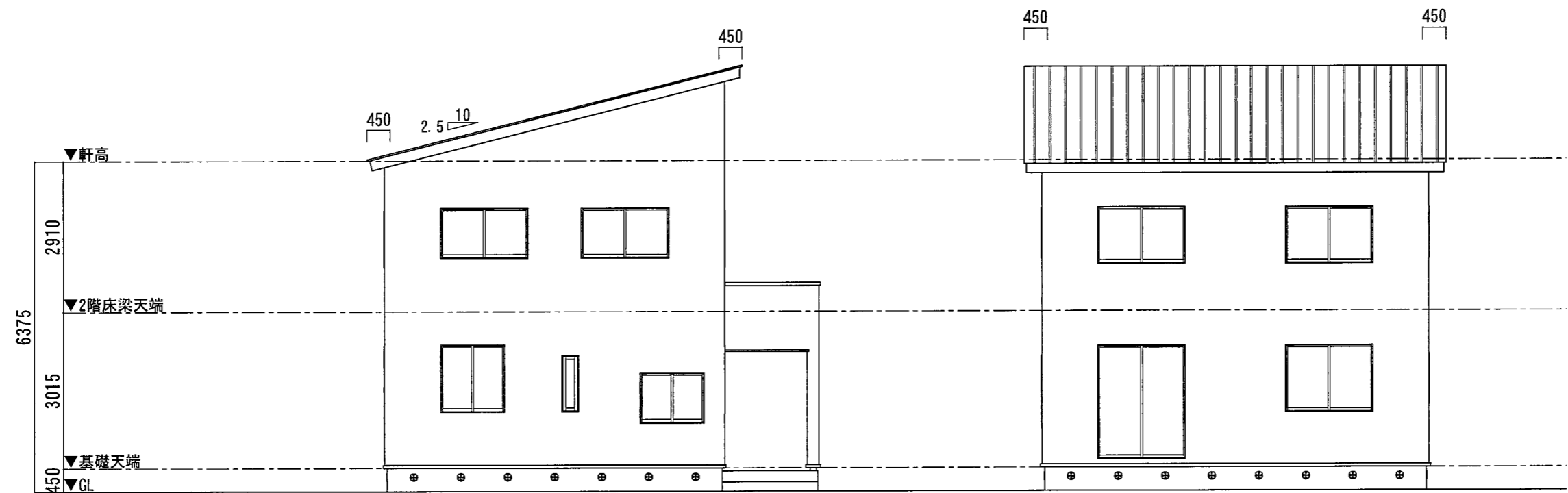
本体工事	1階床面積	46.27㎡	28.00坪
	2階床面積	46.27㎡	
	延べ床面積	92.54㎡	
付帯工事	吹抜面積		1.00坪
	木子面積	3.30㎡	
	合計面積	3.30㎡	
	施工面積	95.84㎡	29.00坪

tsumiki18 4×3.5-A			Date
			18-03-27
Check	Direct	Drew	平面図
			1/100



側立面図

側立面図



側立面図

側立面図

tsumiki18 4×3.5-A			Date
			18-03-27
立面図			Scale
			1/100
Check	Direct	Drew	