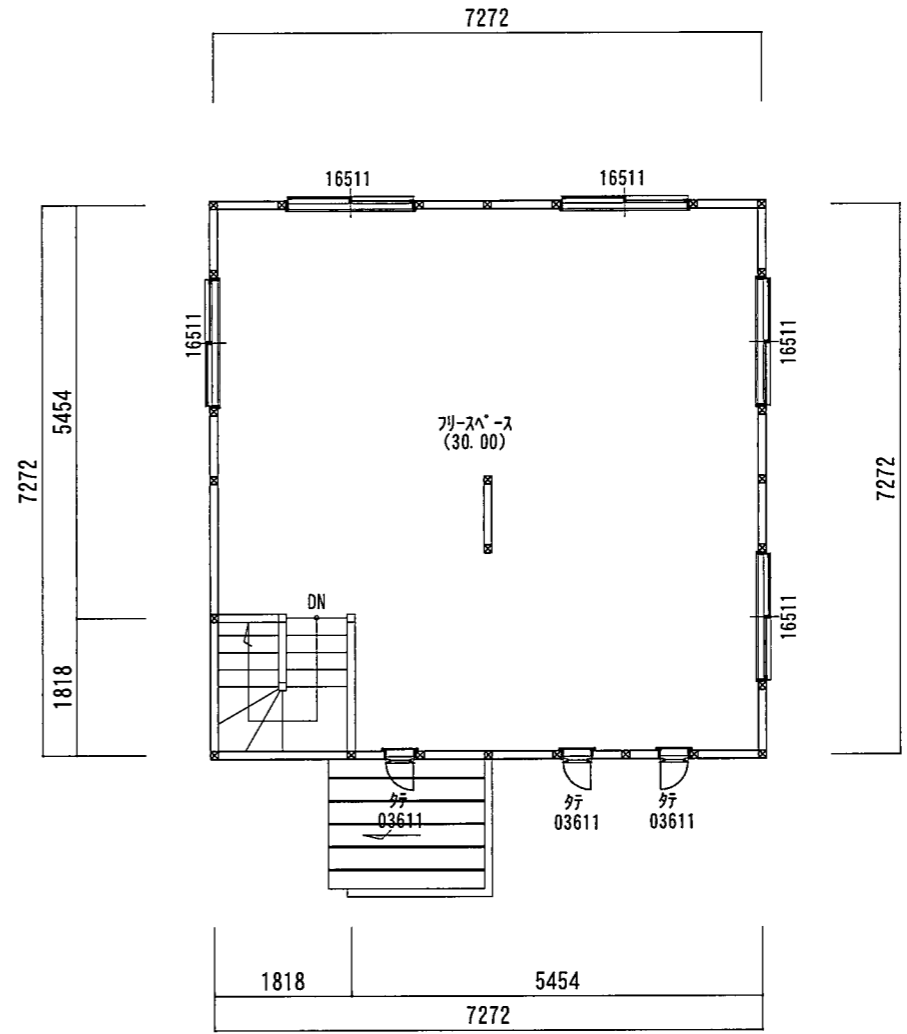


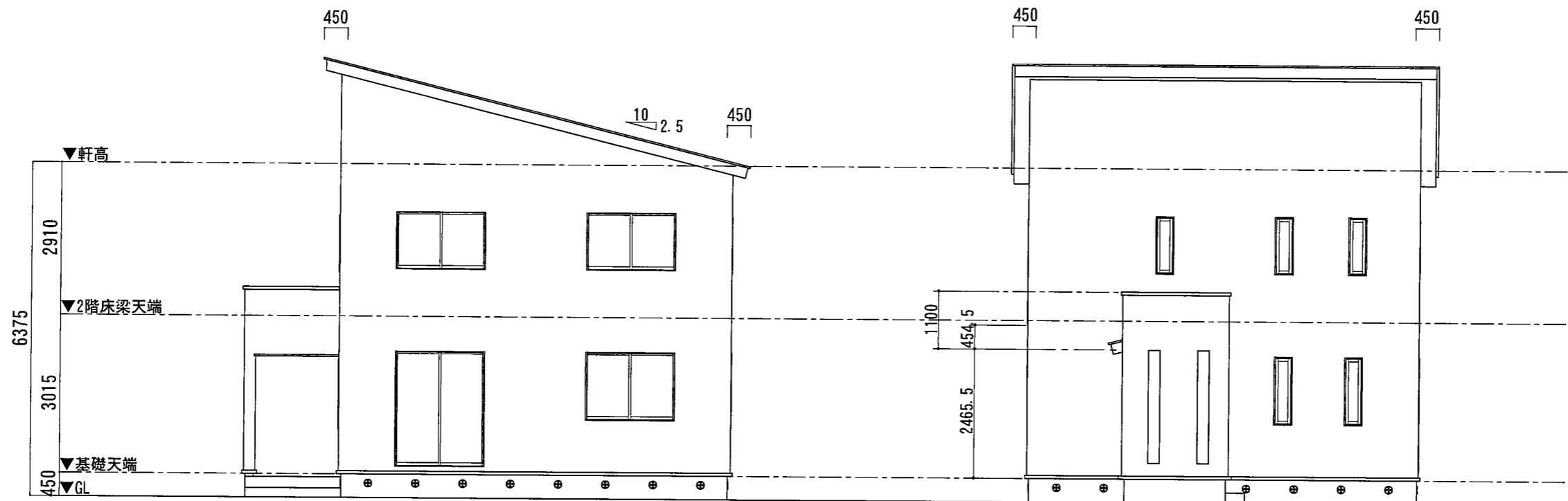
1階平面図



2階平面図

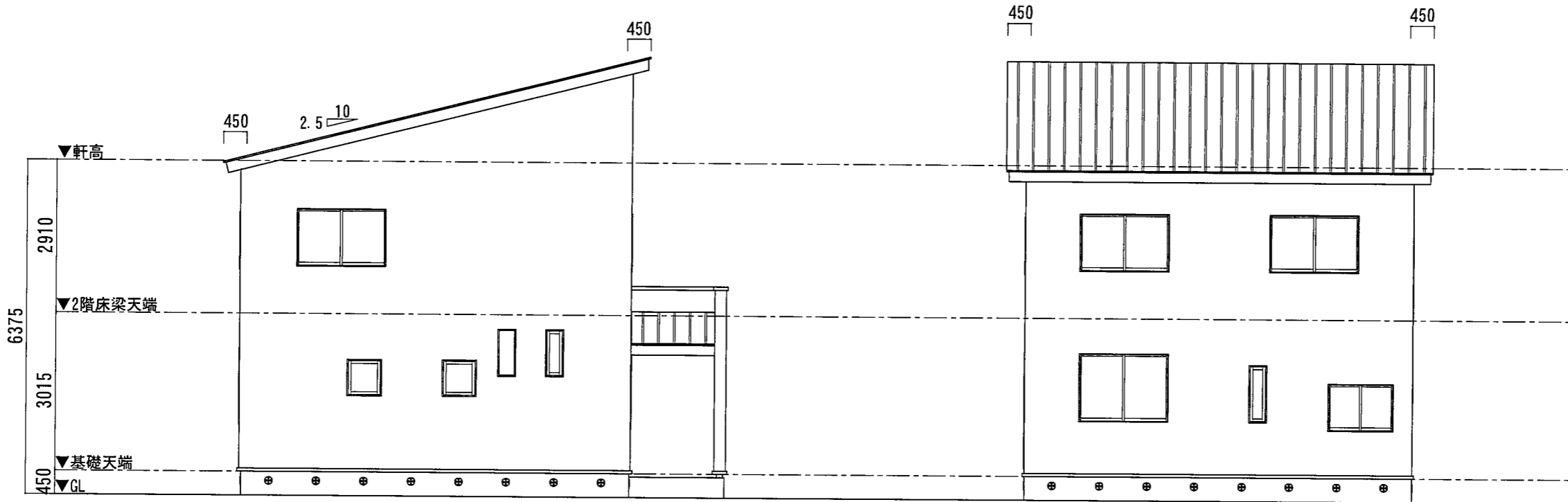
本体工事	1階床面積	52.88㎡	32.00坪
	2階床面積	52.88㎡	
付帯工事	延べ床面積	105.76㎡	1.00坪
	吹抜面積		
	木子面積	3.30㎡	
	合計面積	3.30㎡	1.00坪
	施工面積	109.06㎡	33.00坪

tsumiki18 4×4-A			Date
			18-03-29
Check	Direct	Drew	平面図
			1/100



側立面図

側立面図



側立面図

側立面図

tsumiki18 4×4-A			Date
			18-03-29
立面図			Scale
			1/100
Check	Direct	Drew	