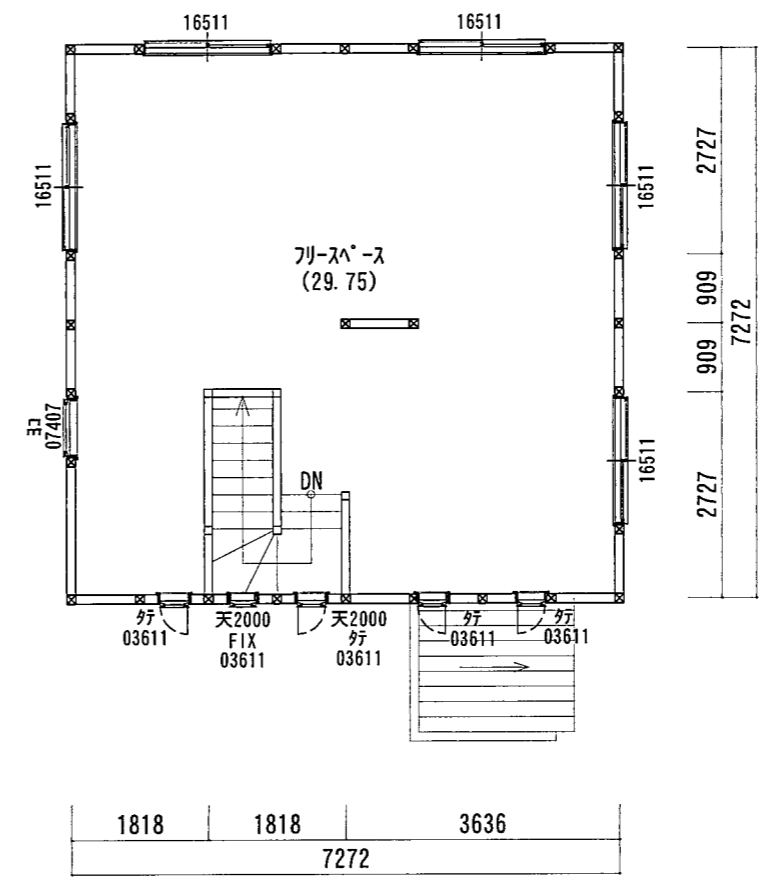


1階平面図

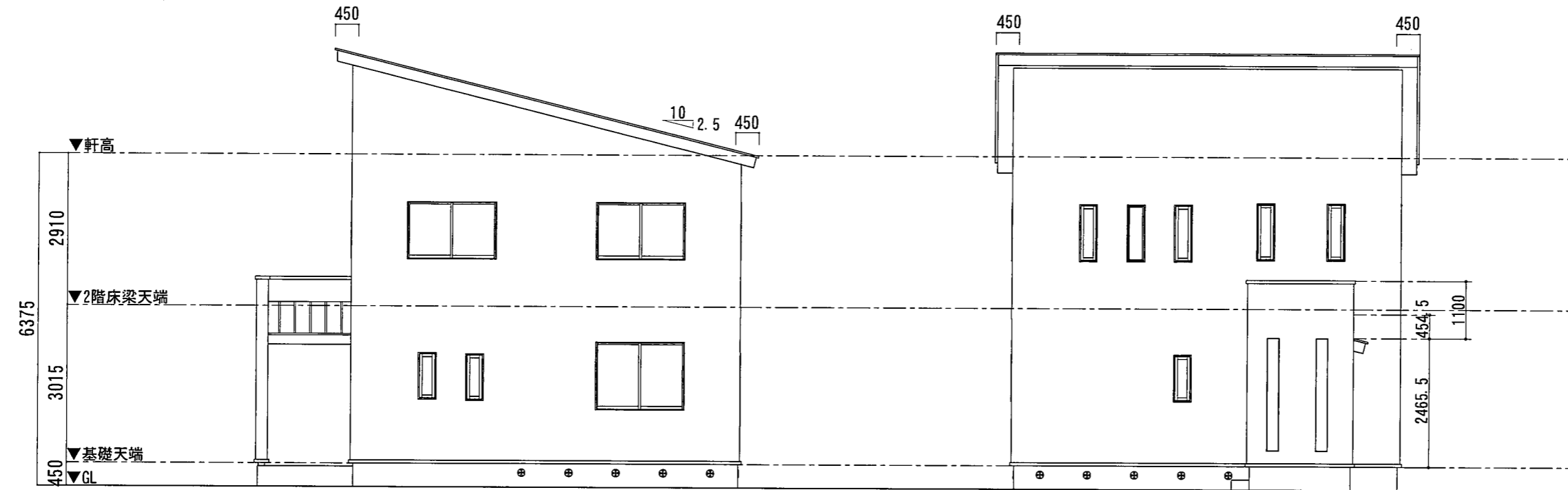


2階平面図

本体工事 付帯工事	1階床面積	52.88㎡	32.00坪
	2階床面積	52.88㎡	
	延べ床面積	105.76㎡	
	吹抜面積		1.00坪
	ボ-子面積	3.30㎡	
	合計面積	3.30㎡	
施工面積	109.06㎡	33.00坪	

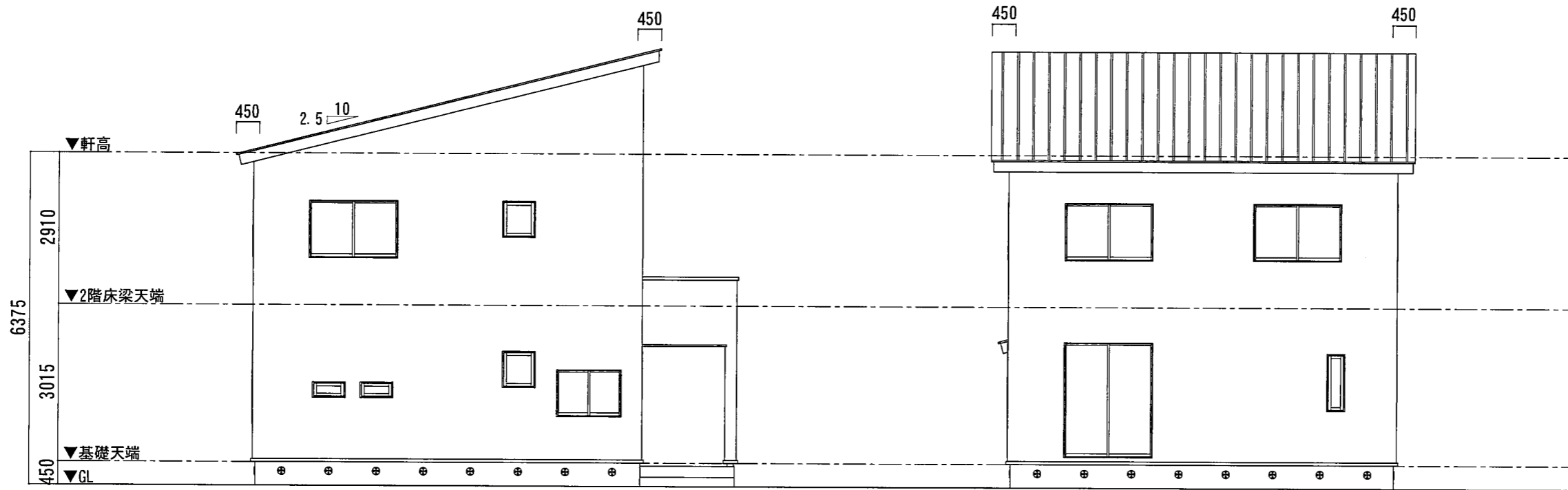
tsumiki18 4×4-B			Date
			18-03-29
Check	Direct	Drew	Scale
			1/100

平面図



側立面図

側立面図



側立面図

側立面図

			tsumiki18 4×4-B		Date
					18-03-29
Check	Direct	Drew	立面図		Scale
					1/100