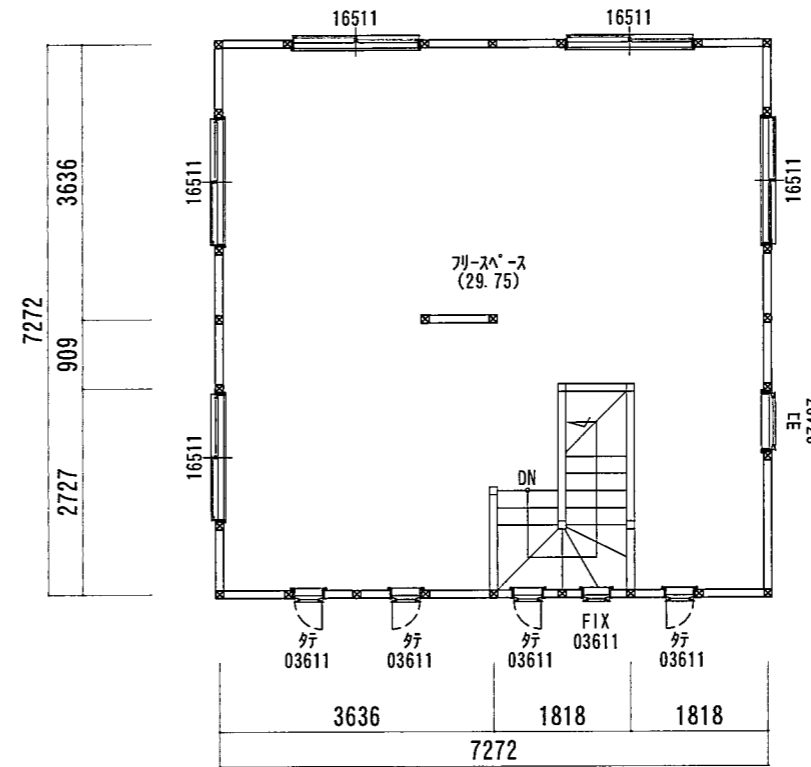


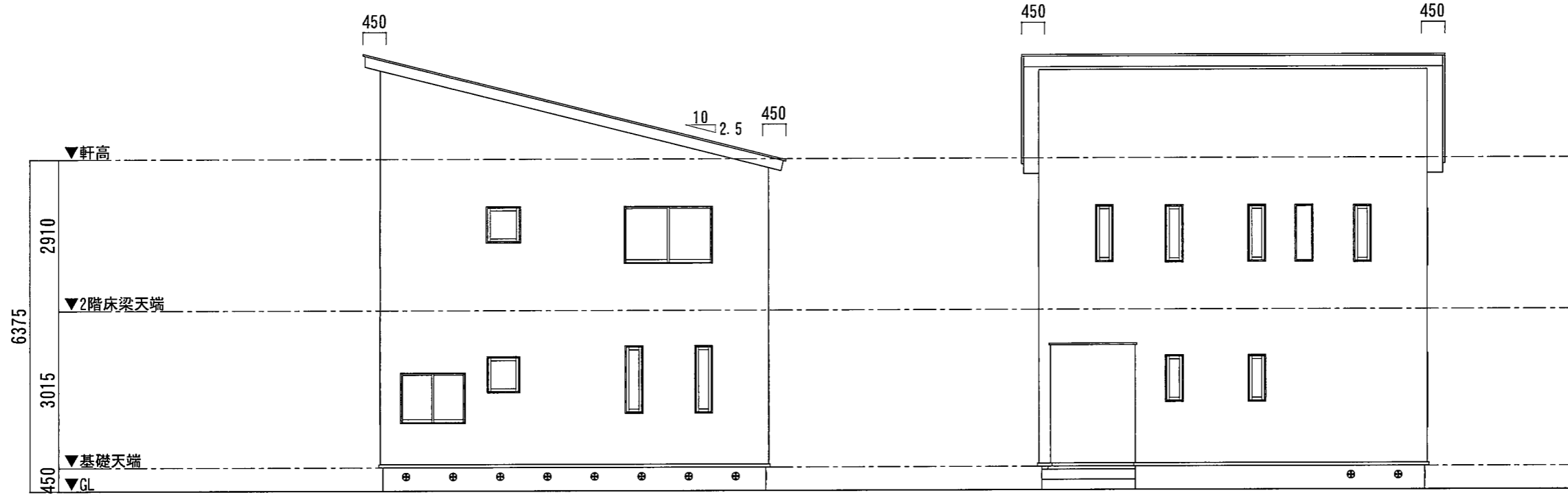
1階平面図



2階平面図

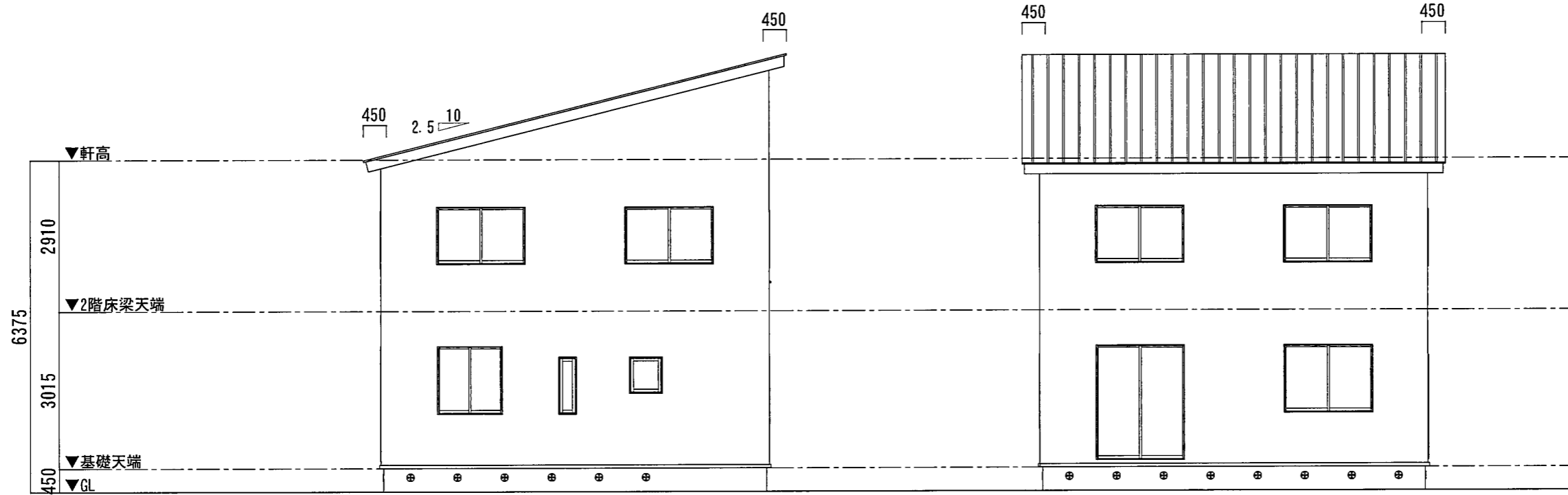
本体工事	1階床面積	49.57㎡	31.00坪
	2階床面積	52.88㎡	
	延べ床面積	102.45㎡	
付帯工事	吹抜面積		1.00坪
	木子面積	3.30㎡	
	合計面積	3.30㎡	
	施工面積	105.75㎡	32.00坪

tsumiki18 4×4-C			Date
			18-03-29
Check	Direct	Drew	平面図



側立面図

側立面図



側立面図

側立面図

			tsumiki18 4×4-C		Date
					18-03-29
Check	Direct	Drew	立面図		Scale
					1/100