

大好評！就活応援

受講料無料！
託児付き！

パソコン講座

*各コース定員 4名

*時間 Aコース 10:15~12:15
Bコース 13:30~15:30

6月25日(木)

A:「不安を解消しよう！」

*求人票の「Word・Excel ができる方」とは具体的にどの程度か？

難易度 ★☆☆

B:「Word 基礎コース」

*「Word」の基本的な機能と操作方法をお伝えします。

難易度 ★★☆☆

7月15日(水)

A:「不安を解消しよう！」

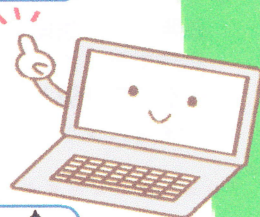
*求人票の「Word・Excel ができる方」とは具体的にどの程度か？

難易度 ★☆☆

B:「Excel 基礎コース」

*「Excel」の基本的な機能と操作方法をお伝えします。

難易度 ★★☆☆



お申込み・お問い合わせは・・・

*各講座の詳細、注意事項は裏面をご覧ください。

マザーズジョブサポート庄内

TEL:0234-28-8061 FAX:0234-28-8071

〒998-0044 酒田市中町 1-4-10 酒田市役所中町庁舎 2階(ジョブプラザさかた内)

ホームページ

<http://m-job-shonai.jp/>

マザーズジョブサポート庄内

検索

《窓口》月曜日～金曜日(年末年始、祝日を除く) 10:00～18:00

※いただいた個人情報は、当事業運営にのみ使用し、それ以外の目的には使用いたしません。



<http://m-job-shonai.jp/>

不安を解消しよう！

- ・求人票に記載されている「パソコンのできる方」とは、具体的にどのくらいのスキルを求められるのかを知ることができます。
- ・効率的な文字入力、ショートカットキーの利用など、仕事で差がつくパソコンの基本操作について学ぶことができ、今後のスキルアップに役立つ情報を提供します。

Word 基礎コース

- ・Word を初めて使う方や、久しぶりの方を対象に、基本的な機能と操作方法をお伝えします。
- ・文字の入力/文書の作成/文書の編集/印刷/表の作成/図形の作成など。

◆託児について◆

新型コロナウイルス感染拡大防止のため、事前にご利用者様とご家族の皆さまの体調面等について、お伺いさせて頂くことがございます。ご理解の上、ご協力をお願いいたします。

- * 生後6か月～就学前のお子さんが対象です。
- * マザーズジョブサポート庄内の託児登録が必要です。講座前日までに必ず事前登録をお済ませください。
- * 別室での託児となります。講座が終了するまで保育スタッフがお子さんをお世話します。

※この講座は、山形県の委託事業です。

Excel 基礎コース

- ・Excel を初めて使う方や、久しぶりの方を対象に、基本的な機能と操作方法をお伝えします。
- ・表の作成/表の編集/関数による計算/グラフの作成/並べ替えなど。



★難易度について★

- ・星マーク1～3つで難易度を表していますが、いずれも初心者向けの内容となっております。
- ・スタッフがサポートいたしますので、お気軽にお申込みください。

【おすすめの受講例】

『不安を解消しよう！★→事務入門★★→基礎コース★★→スキルチェック★★→活用応用★★★★』

◆駐車場について◆

お車でお越しの方は、中町庁舎脇にある〈セントラルホテル契約駐車場〉をご利用ください。

(ジョブプラザさかたと表示しております)

* 契約駐車場が満車の場合は、酒田市中央地下駐車場をご利用ください。

無料駐車券(最大2時間)を発行いたします。

お帰りの際、コンシェルジュ窓口へお声がけください。

令和2年度マザーズジョブサポート庄内就労支援及び託児業務

氏名	ふりがな	TEL	
	(年齢 歳)		
住所	〒		
日程	受講ご希望の日にち・コースを○で囲んでください。 *6月25日 Aコース・Bコース *7月15日 Aコース・Bコース		
受講動機			
託児希望	有 ・ 無	アレルギー	有 ・ 無
託児登録	済 ・ 未 (登録予定日 年 月 日)		
お子さん	ふりがな	性別	生 年 月 日
	氏 名	男 ・ 女	(年 月 日生 歳 か月)

令和2年6・7月パソコン講座

◆申し込み先：マザーズジョブサポート庄内 FAX：0234-28-8071