

☆就活応援講座☆

9月

気持ちが伝わる ビジネスメール講座

仕事上のやりとりで、メールを使ったことはありますか？

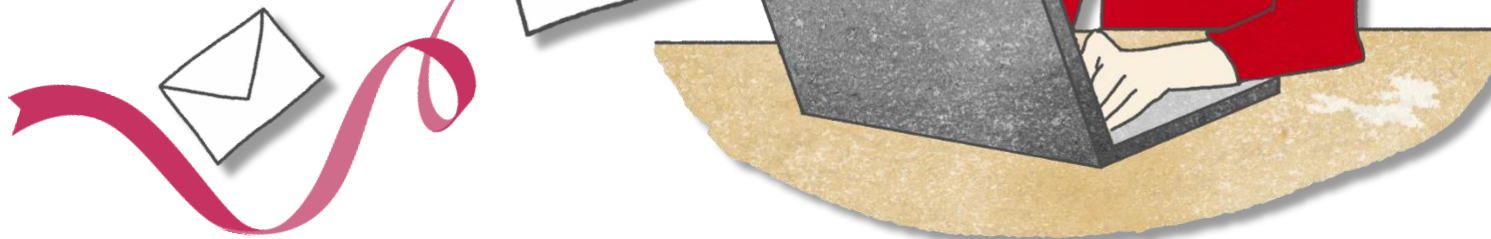
日頃、家族や友達とやり取りをしているメールと

ビジネスメールはまったく違います。

この講座では、仕事をするうえで押さえておきたい、

ビジネスメールの基本やマナーを、実際に操作を行いながら
学ぶことができます。

めざせ！メール美人！！



【日 程】2019年9月20日(金) 9時30分～12時

【対 象】再就職を目指している子育て中のママ

※就職活動前でも何かを始めたいと
思っている方の受講もお待ちしております。

【会 場】子育てランドあ～べ 研修室

(山形市七日町1丁目1-1 N-GATE 1F
☎023-615-1930)

【定 員】10名 【託児定員】5名(要予約)

【受講料・託児料】無料

〈託児ご利用の方へ〉

①生後6か月～就学前のお子さんが対象です。

②子育てランドあ～べの託児登録が必要です。

講座の5日前までに、
必ず子育てランドあ～べにて
事前登録をお済ませ下さい。

※登録には、お子さんの健康保険証、
母子手帳・朱肉を用いる印鑑が必要です)

※あ～べの休館日は
木曜日と毎月最終火曜日です。

ご予約・お問い合わせは・・・

マザーズジョブサポート山形

月～金(祝日除く) 9:30～18:00 土曜 10:00～17:00

TEL:023-665-5915 FAX:023-665-5918

〒990-0828 山形市双葉町1-2-3 山形テルサ1階ハローワークプラザやまがた内

ホームページ <http://m-job.yamagata.jp/>

マザーズジョブサポート山形

検索

※いただいた個人情報は、当事業運営にのみを使用し、それ以外の目的には使用いたしません。

☆就活応援講座☆

気持ち伝わる ビジネスメール講座

【日程】 2019年9月20日(金) 9時30分～12時

【場所】 子育てランドあ～べ 研修室

【内容】 好感度がアップするメールの書き方、仕事がスムーズに進むメールの書き方など、ビジネス上の様々なシーンで役立つメールの書き方などを学ぶことができます。
また、今後のスキルアップに役立つ学びの情報を提供します。

◇託児ご利用の方へ◇

別室での託児となります。講座が終了するまで、保育スタッフがお子さんをお預かりいたします。お母さんは、安心して講座に集中できます。

※この講座は、山形県の委託事業です。

2019年度マザーズジョブサポート山形就労支援及び託児業務

| | | | |
|-------------|---------------------|-------|-------------------|
| 住所 | 〒 | TEL | |
| 氏名 | ふりがな | | |
| | (年齢 歳) | | |
| 受講動機 | | | |
| 託児希望 | 有 ・ 無 | アレルギー | 有 ・ 無 |
| あ～べ 託児登録 | 済 ・ 未 (登録予定日 年 月 日) | | |
| お子さん | ふりがな | 性別 | 生年月日 |
| | 氏名 | 男 ・ 女 | 年 月 日生 (歳 か月) |