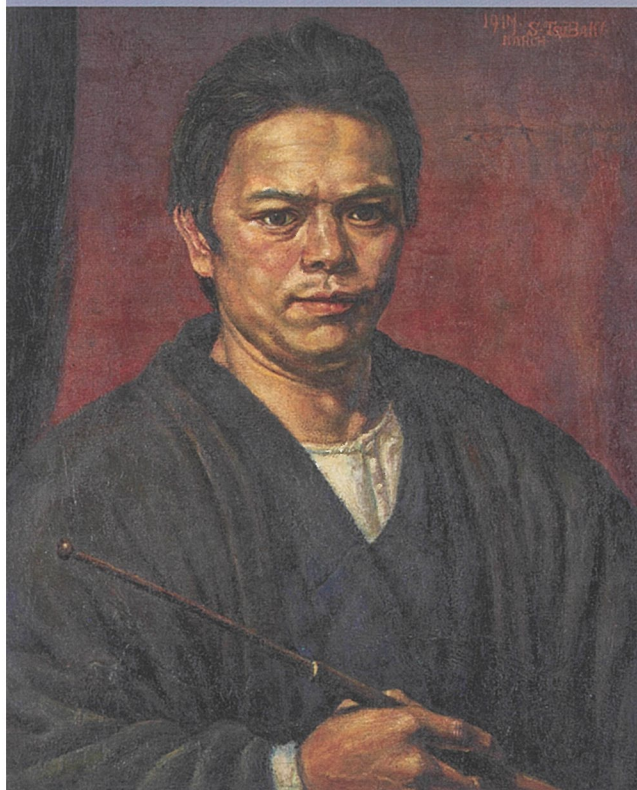


企画展

# 椿貞雄と草土社の画家たち

草のささやき 土のかほり



「腕鎖を有てる自画像」 椿貞雄 1917年 油彩・キャンバス 東京国立近代美術館蔵



「冬枯れの道」 椿貞雄 1916年 油彩・キャンバス 東京国立近代美術館蔵

2024.11.23<sup>土・祝</sup> — 2025.1.13<sup>月・祝</sup>

休館日：11月27日(水)、12月以降毎週月曜日(祝日の場合は翌日)、年末年始 12月27日～1月1日

開館時間：9時～17時(最終入館は16時30分)

入館料：一般590(470)円 高大生390(310)円 小中生240(190)円 ※()内は20名以上の団体

後援：NCV(株)ニューメディア、山形新聞・山形放送

 米沢市上杉博物館

〒992-0052 山形県米沢市丸の内1-2-1

TEL.0238-26-8001

FAX.0238-26-2660

<https://www.denkoku-no-mori.yonezawa.yamagata.jp>



# 椿貞雄と草土社の画家たち

草のささやき 土のかほり

米沢出身の椿貞雄は、岸田劉生との出会いにより画家としての決意を固め、その後は共に写実の道を歩みます。1915年(大正4)、椿は岸田劉生、清宮彬、中川一政、横堀角次郎らと共に美術団体「草土社」を結成し、9回にわたり展覧会を開催しました。精神的には文芸雑誌『白樺(しらかば)』(1910年創刊)の人道主義と密接な関係にあり、草土社風といわれた暗い色調と克明な細密描写は、同時代の青年画家に大きな影響を与えました。本展では、「草土社」の主要メンバーとして情熱をたぎらせていた椿貞雄の活躍や、椿と岸田劉生をめぐる「草土社」の画家の関わりと、彼らの活動が大正期の美術にどのような影響を及ぼしたのかを紹介します。



草土社第3回展同人写真 1916年

## 展示構成

### 〈1章〉 椿貞雄と岸田劉生



「自画像」岸田劉生1914年  
福島県立美術館



「自画像」椿貞雄1915年  
千葉県立美術館

### 〈3章〉 椿貞雄と草土社の画家たち



「草土社第3回美術  
展覧会目録」  
(岸田劉生装画)  
1916年 当館



「壺の上に林橋が  
載っている」  
岸田劉生1916年  
東京国立近代美術館



「赤土の山」椿貞雄 1915年  
当館



「樹の下に遊んでいる子供」 木村荘八  
1915年 福島県立美術館



「静物」 清宮彬  
1922年 東京都現代美術館

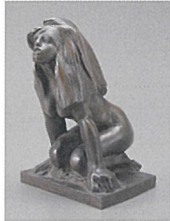
### 〈2章〉 椿貞雄と白樺派



『白樺』第10号10号  
1919年



「武者小路実篤像」 岸田劉生  
1914年 東京都現代美術館



「小さなスフィンクス」 ロダン  
武者小路実篤コレクション  
東京都現代美術館



「椿貞雄日記」  
1922, 23, 25,  
26, 28, 29年  
当館

### 〈4章〉 画道精進—リアリズムの彼方に—



「彩子とミモザ」  
椿貞雄 1954年 当館



「壺(白磁大壺に椿)」  
椿貞雄 1947年  
当館



「春夏秋冬図屏風(春)」  
椿貞雄 1931年  
千葉県立美術館

## ギャラリートーク

11月23日(土)14:00 ~ 担当学芸員による展示解説  
※要企画展入館料

## コンサート

「椿貞雄と草土社の画家たち」展に寄せて  
草のささやき 土のかほり ヴァイオリンとギターの夕暮れ  
東彩子(ヴァイオリン) × 荘村清志(クラシックギター)

11月30日(土)15:30開場 16:00開演 終演予定:18:00  
会場:伝国の杜 置賜文化ホール能舞台  
チケット:全席自由2,500円 (小学生以上入場可)  
チケット発売中  
チケット取り扱い:伝国の杜  
※コンサートチケット、半券の提示で本企画展が無料で  
ご覧いただけます。



東彩子(ヴァイオリン)



荘村清志(クラシックギター)

## 講演会

### 「見えないものを描こうとした画家—椿貞雄の画業と遺産」

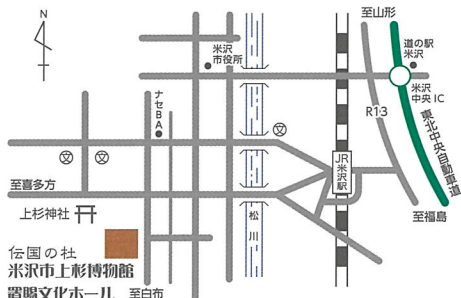
講師: 若松英輔 氏(批評家、随筆家、椿作品蒐集家)  
12月7日(土)14:00~ 定員120名  
会場:伝国の杜2階大会議室 **聴講無料**  
申込受付開始:10月9日(水)9:00~



若松英輔氏

## 募集制ワークショップ

ナイトツアー—よこそ夜の博物館へ  
「椿貞雄となかまたち—リアルってなんだ!?!」  
12月6日(金) 19:00~20:30 企画展示室他  
参加費:500円 対象:どなたでも(中学生以下は保護者同伴)20名  
受付開始:11/6(水)9:00~  
「立体切り紙で椿の花をつくらう」  
12月14日(土) 13:30~16:30 体験学習室  
参加費:500円 対象:小学生以上 20名 受付開始:11/13(水)9:00~



アクセス ■JR米沢駅から2km(上杉神社隣接)

- 市民バス循環右回り・学園都市線「上杉神社前」下車
- 山形交通バス・白布小野川線「上杉神社前」下車
- 東北中央自動車道米沢中央ICから4km

## 次回展覧会予告

コレクション展

新収蔵品展 米沢・上杉の歴史と文化(仮)  
2025年2月8日(土)~3月23日(日)

## 置賜文化ホールからのお知らせ

11月6日(水) 18:30開演 春風亭昇太・柳家三三 落語二人会  
2025年 全席指定 4,000円 チケット発売中

1月13日(月祝) 15:00開演 山形交響楽団ユアタウンコンサート2024米沢公演  
全席指定 一般4,000円 学生(U-24)1,500円 チケット発売中  
お問合せ:置賜文化ホール0238-26-2660

〒992-0052 山形県米沢市丸の内1-2-1  
TEL.0238-26-8001 FAX.0238-26-2660  
https://www.denkoku-no-mori.yonezawa.yamagata.jp



米沢市上杉博物館

米沢市上杉博物館