



没後四〇〇年記念
特別展

上杉景勝と 関ヶ原合戦

2023

前期 4.22(土) > 5.21(日)

後期 5.27(土) > 6.25(日)

9:00-17:00 展示替 5.22(月) > 5.26(金)
(入館は16:30まで) 休館日 5.24(水)

入館無料デー 5.5(金祝) こどもの日 対象 高校生以下
5.18(木) 国際博物館の日 対象 どなたでも

講演会「豊臣期上杉家と京都・伏見・大坂」

5月20日(土) 14:00-16:00 聴講無料
講師 / 片桐 昭彦 氏 (新潟大学人文学部准教授)
場所 / 伝国の杜 大会議室 定員 / 先着120名

事前申込制 受付開始: 4月25日(水) 9:00

ギャラリートーク 申込不要

①4月22日(土) ②5月13日(土) 各14:00 ~
③5月27日(土) ④6月24日(土)

定員 / なし 場所 / 米沢市上杉博物館企画展示室
担当学芸員による展示資料解説
入館料が必要です。

期間限定展示

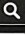

国宝
「上杉本洛中洛外図屏風」
原本展示



4月22日(土) > 5月21日(日)
常設展示室 上杉文華館にて

伝国の杜 米沢市上杉博物館

〒992-0052 山形県米沢市丸の内1-2-1
TEL 0238-26-8001 FAX 0238-26-2660
welcome@denkoku-no-mori.yonezawa.yamagata.jp

米沢市上杉博物館 
ホームページはこちら 



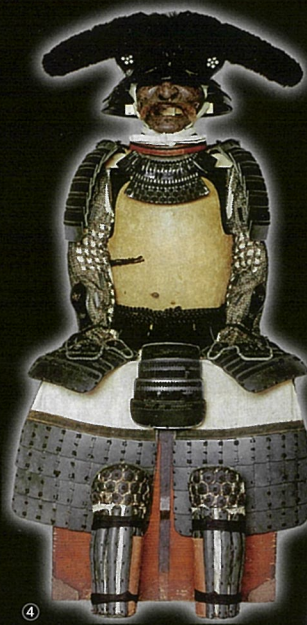
上杉景勝と 関ヶ原合戦

慶長五（一六〇〇）年九月の関ヶ原合戦は、豊臣氏から徳川氏へと天下の覇権が移るきっかけの一つとなりました。合戦の発端は、徳川家康の主導する豊臣政権からの上洛要求を拒否し、家康の出兵を招いた上杉景勝にありました。景勝は美濃関ヶ原での戦いには加わっていませんが、西軍の構成員として会津にあって奥羽に大きな影響を及ぼしました。また、この抗争の結果、景勝は米沢に転封となり、二七〇年余に及ぶ上杉氏と米沢の歴史が始まりました。本展は、日本史上、また米沢の歴史にとって重要な意味を持つ関ヶ原合戦と景勝の関係を、景勝没後四〇〇年を機にふりかえる展覧会です。

具体的には、豊臣政権における家康や景勝の位置、動向から関ヶ原合戦が生じた、すなわち景勝が上洛要請を拒否した事情を探ります。また、奥羽に対する景勝の具体的行動を明らかにし、その意義を考えます。山形の最上義光との関係だけではなく、奥羽全体へ視野を広げ、奥羽の動向、その合戦の意義などについて総合的に把握することを目指します。そして、景勝の動向を西軍の構成員の一人として、全国的視野で位置付け、奥羽における抗争を捉え直していきたいと思えます。



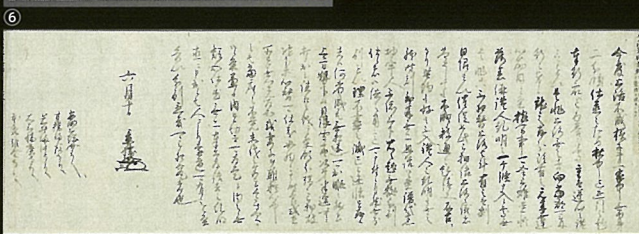
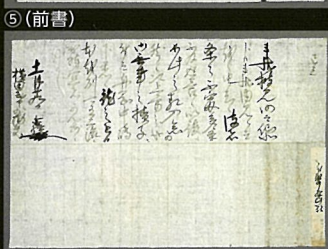
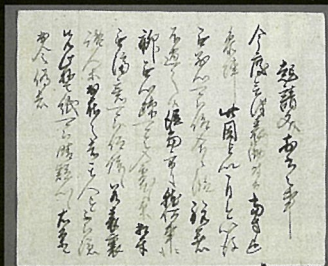
②



④



①



③

主な展示資料

前期

- 浅葱系威黒鞆章包板物二枚胴具足（宮坂考古館）山形県指定文化財…①
- 最上義光所用 三十八間総覆輪筋兜（最上義光歴史館）山形市指定文化財…②
- 伝直江軍旗（最上義光歴史館）
- （慶長5年）6月10日上杉景勝書状（新潟県立歴史博物館）重要文化財「越後文書宝翰集」…③
- （慶長5年）8月25日上杉景勝書状（真田宝物館）長野県宝「真田家文書」
- （慶長5年）9月晦日伊達政宗書状（奥州市）重要文化財「留守家文書」
- 秋田実季・最上義光対決之次第（三春町歴史民俗資料館）「留守家文書」
- 太刀 銘一 号姫鶴一文字 附 黒漆合口打刀拵（米沢市上杉博物館）重要文化財 ほか

後期

- 浅葱系威黒色塗切付札二枚胴具足（宮坂考古館）山形県指定文化財
- 人色皮包仏胴黒系威具足（秋田市立佐竹史料館）秋田市指定文化財…④
- 長谷堂合戦図屏風（複製）（最上義光歴史館）
- 直江状写（米沢市上杉博物館）
- （慶長5年）8月20日最上義光起請文（新庄ふるさと歴史センター）新庄市指定文化財…⑤
- （慶長5年）11月8日最上義光書状（東北大学附属図書館）「秋田家史料」
- （慶長5年）11月19日直江兼続書状（米沢市上杉博物館）国宝「上杉家文書」…⑥ ほか

募集制ワークショップ 事前申込制

①初夏のカラーハンティング
6月11日(日)13:30-16:00
定員/小学生以上15名 参加費/500円

申込受付開始 5月10日(水)

②墨染の美
～不思議な不思議な墨の世界～
6月25日(日)13:30-16:00
定員/小学生以上15名 参加費/500円

申込受付開始 5月24日(水)

入館料

一般/700円(560円)
高大生/300円(240円)
小中生/無料

※() 20名以上の団体料金、常設展一体型

常設展示室 上杉文華館 上杉家歴代の文書管理と歴史編纂

- 景勝に関する記録の編纂
4月26日(水)～5月23日(火)
- 定勝と軍事の先例
5月25日(木)～6月27日(火)

次回 展覧会 予告

企画展「今泉篤男と美術」
2023年7月8日(土)～8月20日(日)

伝国の杜 ファンクラブ・サポーター 募集中 /

- ファンクラブ
もっと楽しみたい方に!
博物館入館無料他、特典いろいろ。
- サポーター
人とつながる、自分をいかせるボランティア。



置賜文化ホールからのご案内
ミュージカル「いつだって青春～ブルマー先生の夢～」
開催：6月27日(火)開演18:30 発売：4月20日(木)
料金：全席指定一般4,000円/学生2,000円(当日各500円増)
主催：(一社)わらび座
協力：(公財)米沢上杉文化振興財団

伝国の杜 米沢市上杉博物館

〒992-0052 山形県米沢市丸の内1-2-1
TEL 0238-26-8001 FAX 0238-26-2660
welcome@denkoku-no-mori.yonezawa.yamagata.jp

米沢市上杉博物館

ホームページはこちら



アクセス

- JR米沢駅から2km(上杉神社隣接)
- 市内循環バス「上杉神社前」下車
- 市内循環バス南回り路線「九里学園前」下車
- 東北中央自動車道 米沢中央ICから約4km

