

よねざわ市民ギャラリー自主事業

福王寺一彦


高野山金剛峯寺 襖絵第二回奉納記念

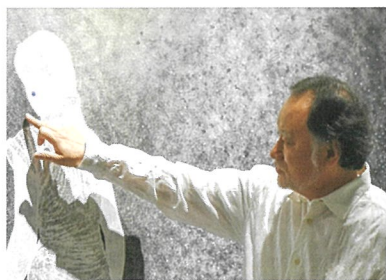
草木、蝶と螢 つながるいのちのなかで



2024年4月20日 | 土 | - 5月6日 | 月・振休 |

観覧時間 | 10:00 ~ 17:00 会期中無休 [入場無料]

主催 | よねざわ市民ギャラリー 特別協力 | 高野山金剛峯寺
共催 | 「よねざわ・福王寺・夢・アート・スタジオ」、芸術の杜事業実行委員会
「ひつし・福王寺・夢・アート・スタジオ」、「かにさわ・福王寺・夢・アート・フォレスト」
協力 | 米沢市教育委員会、ミナミハラアートウォーク実行委員会 (公益社団法人米沢青年会議所)
後援 | 山形新聞・山形放送、NCV (株)ニューメディア、特定非営利活動法人米沢市芸術文化協会、
日本美術著作権協会、 CISAC著作権協会国際連盟



福王寺 一彦
Kazuhiko FUKUOJI

1955年生まれ。父福王寺法林に師事。

1974年 成城学園高等学校卒業。

1978年 「追面影」で院展初入選。自然を表現する独自の繊細な画風で知られます。

2001年 「月の耀く夜に三」で日本芸術院賞を日本画部門史上最年少で受賞。

2017年 ルーブル美術館国民美術協会(SNBA)主催芸術展にて、優秀賞及び審査員特別賞を受賞。

2023年 高野山金剛峯寺に1回目の襖絵奉納を行う。

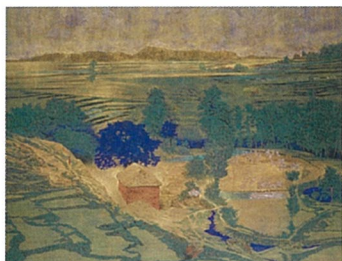
現在日本芸術院会員、日本美術院同人、日本美術家連盟理事、文芸美術国民健康保険組合理事長、日本美術著作権協会(JASPAR)会長、CISAC著作権協会国際連盟副会長。

父法林譲りの美しい青の色彩を根底としてさらに独自の技法による奥深い青や緑を生み出しています。その透明感あふれる美しい輝きは自然の美しさと緊張感へのリスペクトに満ち、日本だけでなく、海外においても人々を魅了しています。

米沢市南原の「芸術の杜」に「よねざわ・福王寺・夢・アート・スタジオ」(山のアトリエ)を構える日本画家福王寺一彦氏は、昨年に続き、世界遺産 高野山金剛峯寺に襖絵第二作(連作)を奉納します。この襖絵を福王寺氏ゆかりの山形県米沢市で初公開します。米沢の「芸術の杜」(山のアトリエ)、香川県坂出市櫃石島にある「ひつし・福王寺・夢・アート・スタジオ」(海のアトリエ)と、東京の拠点蟹沢遺跡(調布市)「かにさわ・福王寺・夢・アート・フォレスト」を行き来しながら完成した襖絵には、時空を超えた普遍的な生命の連なりや、自然に生かされてきた小さな存在たちの奇跡が込められています。福王寺氏の色彩や表現の根底にある“自然のいのちのつながり”を代表作とともに紹介します。

展示構成

第一章 色彩 — 土と空と太陽と

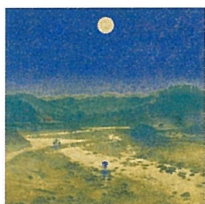


ファラフィン遠雷 1987年
再興第72回院展 日本芸術院賞 大観賞



稼穡望郷 陽昇る 1993年 第48回春の院展

第二章 草木、蝶と螢 — 水と星と月と

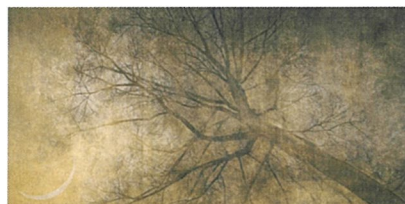


月下洗菜 1992年(個人)
第47回春の院展奨励賞



蛍 1992年 再興第77回院展

第三章 つながるいのちのなかで



三日月 2005年 再興第90回院展



月の鏡 1994年 再興第79回院展



流星と月と8本の糸杉
1993年
第48回春の院展
©Kazuhiko FUKUOJI
JASPAR, TOKYO 2024

会期中のイベント

◆福王寺一彦氏による **申込不要**
スペシャルギャラリートーク&公開制作
日時 | 4月20日(土)午前10時30分～、
4月28日(日)、5月5日(日)午後2時～
場所 | よねざわ市民ギャラリー [入場無料]

◆作品と音楽のタビ
～つながるいのちのなかで～ **事前申込制**

福王寺一彦×福田直樹 対談「美術と音楽の間に」
出演 | 福田直樹(ピアノ) 日時 | 5月1日(水)午後6時半開演
場所 | 市民ギャラリー展示室 定員 | 100名
申込先 | 米沢市上杉博物館 ギャラリー担当: 26-8001
4月10日(水)午前9時～お電話でお申込み下さい [入場無料]

◆福王寺一彦氏による芸術の杜連携
日本画ワークショップ **事前申込制**

日時 | 4月27日(土)午後2時～
場所 | 芸術の杜(米沢市大字李山2139) 定員 | 20名
申込先 | 米沢市上杉博物館 ギャラリー担当: 26-8001
4月3日(水)午前9時～お電話でお申込み下さい
[参加料無料]



次回自主事業のおしらせ

高森務回顧展 **入場無料**
～こどもたちとふるさと米沢のために～
令和6年8月3日(土)～8月22日(木)

オープンギャラリーのご案内

市民ギャラリーのオープンスペースでは
米沢市上杉博物館アートコレクションの
展示をしています

椿貞雄の墨彩画
4月18日(木)～7月24日(水)
高森務と米沢ゆかりの作家たち
福王寺法林・遠藤桑珠・黒澤悟郎・桜井祐一・後藤克秀
7月26日(金)～10月23日(水)

椿貞雄と米沢の画家たち2
没後70年 志賀三郎
10月25日(金)～2025年1月22日(水)

椿貞雄と米沢の画家たち3
生誕120年 高瀬捷三
2025年1月24日(金)～4月23日(水)

ナセBA Book&Art

よねざわ市民ギャラリー

〒992-0045 山形県米沢市中央1-10-6

TEL:0238-22-6400

FAX:0238-26-0036

https://www.library.yonezawa.yamagata.jp/naseba/gallery/



- ・JR米沢駅から1.5km
- ・市内循環バス左回り路線「ナセBA前」下車
- ・JR米沢駅からタクシーで約5分
- ・東北中央自動車道米沢中央ICから約3km
- ・まちなか駐車場
(ナセBAをご利用の方は、3時間まで無料)