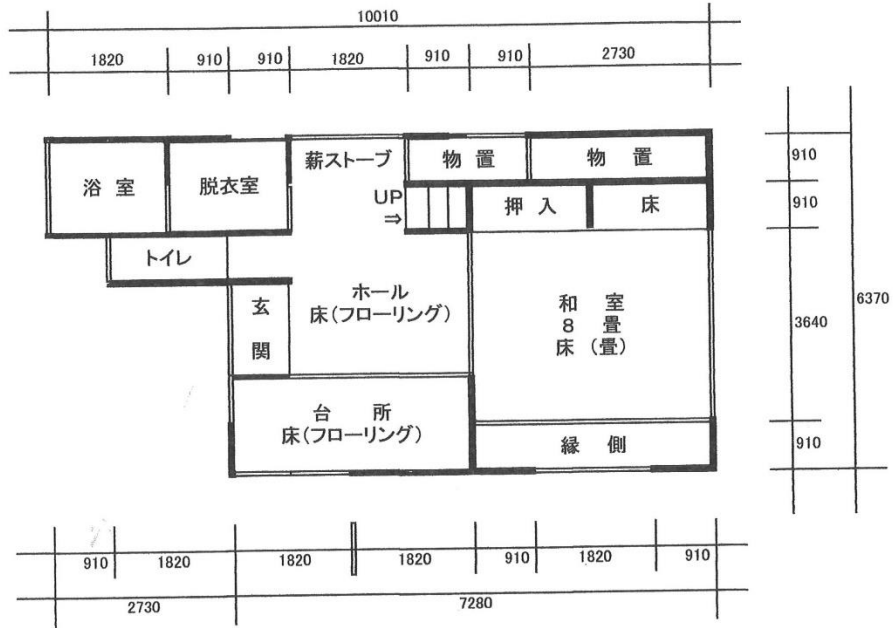


< 物件情報 >

種 別	売買						
	MO-51						
物件所在	〔〒992-0821〕山形県西置賜郡白鷹町大字十王5410番地2						
価 格	¥1,200,000円						
物件の概要	面 積		構 造	建 築 年	昭和62年 月新築 平成10年 月増築		
	土 地	958.54 m ²		■木造 □軽量鉄骨造 □鉄筋ｺﾝｸﾘｰﾄ □その他 ()	階 数	2階建	
		289.95 坪			学 区	荒砥小、白鷹中	
	建 物	1階	52.99 m ²		間 取 り	3LDK： 和6、和8、洋10、LD8、 K4	
			16.03 坪				
		2階	39.74 m ²				
12.02 坪							
合計	92.73 m ²						
		28.05 坪					
設備状況	水 道	■上水道 □地下水() □その他()					
	電 気	■引き込み済み □その他()					
	台 所	給湯設備	□プロパンガス □電気 □灯油 ■その他(要確認)				
		調理器具	■ガスコンロ □電気ヒーター □その他()				
	風 呂	□プロパンガス □電気 □灯油 ■その他(要確認)					
	トイレ	■水洗 □汲取り / □和式 ■洋式 / □ウォシュレット					
	排 水	■下水道 □浄化槽() □その他()					
	車 庫	□有() ■無	物 置	□有() ■無			
庭	■有() □無	取引形態	仲介				
特記事項	<ul style="list-style-type: none"> ・ 静かな地域に立地 ・ 広々敷地 		その他	※土地は上記の他、山林 16,134 m ² 、 原野 495 m ² を含む			
問い合わせ	<p>白鷹町空き家対策ネットワーク協議会 【事務局】 宅地建物取引業 山形県知事(10)第1380号 建設業許可 山形県知事(般-2)第600409号 有限会社守屋工務店 〒992-0832 山形県西置賜郡白鷹町大字荒砥乙1027番地の35 TEL/0238-85-2540 FAX/0238-85-3054 E-mail/moriya-k@amber.plala.or.jp</p>						

<間取図> ※現況優先

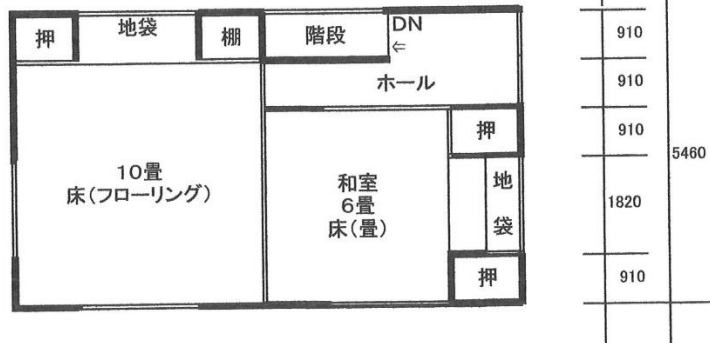
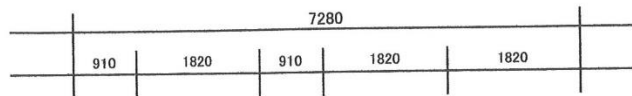


1階平面図

居宅 建築面積 1 坪 = 3.3124㎡

1 階	43.47㎡	52.99㎡
2 階	39.74㎡	39.74㎡
合計	83.21㎡	92.73㎡
	25.12坪	27.99坪
	法務局 登記面積	実測面積

白鷹町 課税面積
89.53㎡
27.02坪



2階平面図

<写真>



外観 南面より 2023/10/20 撮影



南東面



県道から見る南東面

<内部写真>



1階 和室 8帖



2階 和室 6帖