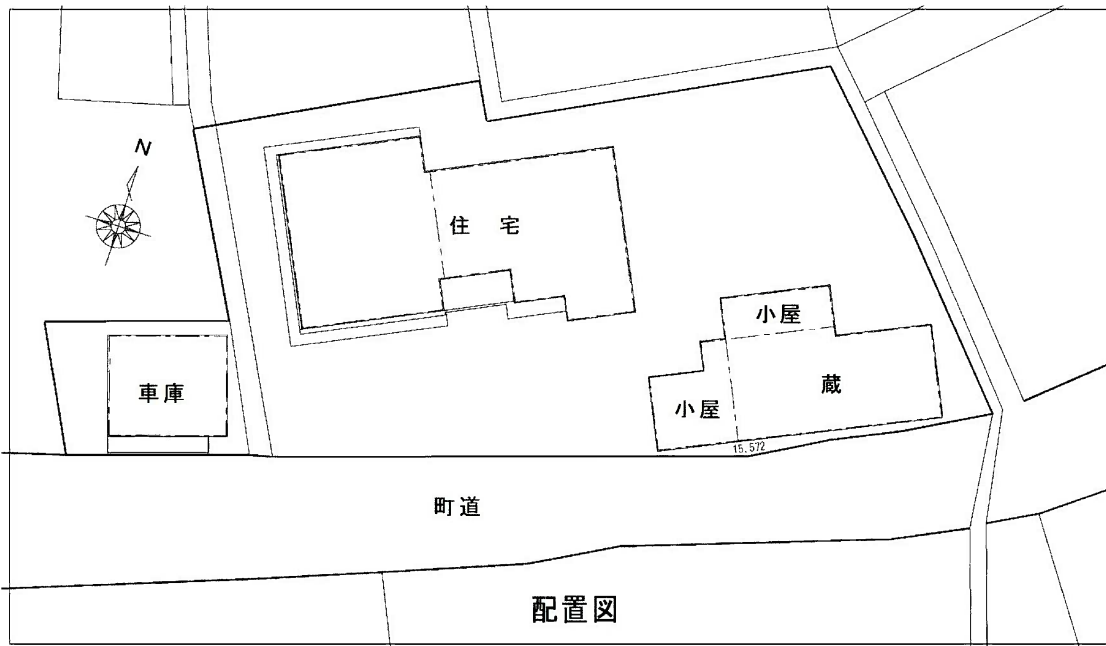


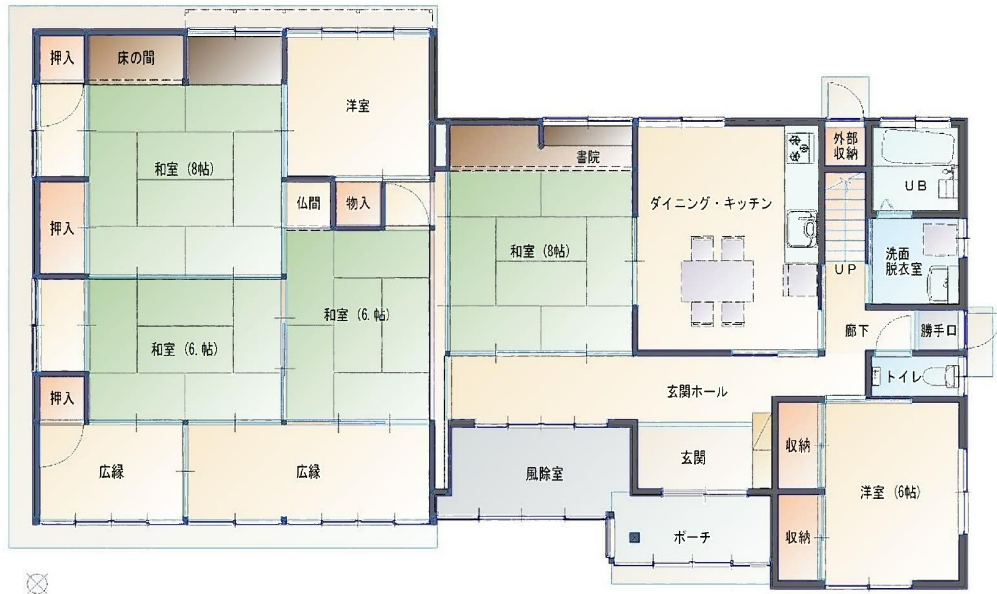
<物件情報>

種 別	売買物件					
	HK-33					
物件所在	〒 992-0776 山形県西置賜郡白鷹町大字深山1599					
価 格	¥2,900,000 円					
物件の概要	面積		構造	建 築 年	平成11年	
	土 地	795.94 m ²	■木造 □軽量鉄骨造	階 数	2階建	
		240.77 坪				
	建 物	1階	148.02 m ²	□鉄筋コンクリー □その他	学 区	鮎貝小学校 白鷹中学校
			44.69 坪			
		2階	44.71 m ²		間 取 り	※別紙概略図添付
			13.50 坪			
合計		192.73 m ²				
58.18 坪						
設 備 状 況	水 道	■上水道 □地下水() その他				
	電 気	■引き込み済み □その他()				
	台 所	給湯設備	□プロパンガス □電気 ■灯油 □ その他()			
		調理器具	■ガスコンロ □IHクッキングヒーター □その他()			
	風 呂	□プロパンガス □電気 ■灯油 □その他()				
	ト イ レ	■水洗 □汲取り / □和式 ■洋式 / □ウォシュレット				
	排 水	□下水道 ■浄化槽 □その他()				
	車庫	■有(1台) □無	物 置	■有 □無		
	庭	■有 □無	取引形態	仲 介		
特記事項		その他				
問い合わせ	白鷹町空き家対策ネットワーク協議会 宅地建物取引業 山形県知事(11)第1135号 建設業許可 山形県知事(般-4)第600048号 長谷川建設株式会社 〒 992-0831 山形県西置賜郡白鷹町大字荒砥甲673-5 TEL 0238-85-2041 FAX 0238-85-5528 E-mail home@hasegawakensetsu.jp URL http://www.hasegawakensetsu.jp					



案内図

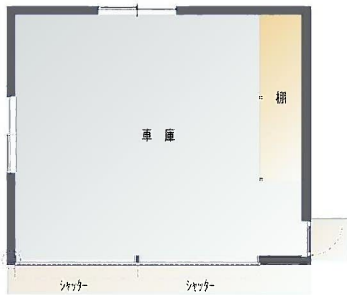




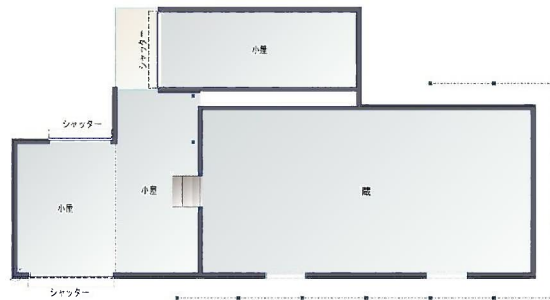
1階 平面図



2階 平面図



車庫



蔵及び小屋

