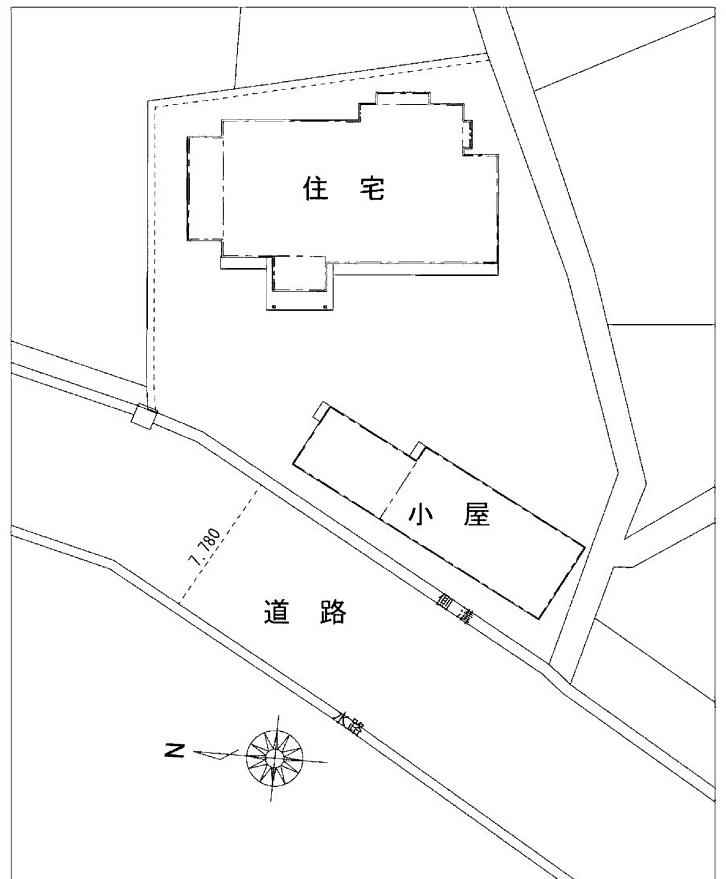


<物件情報>

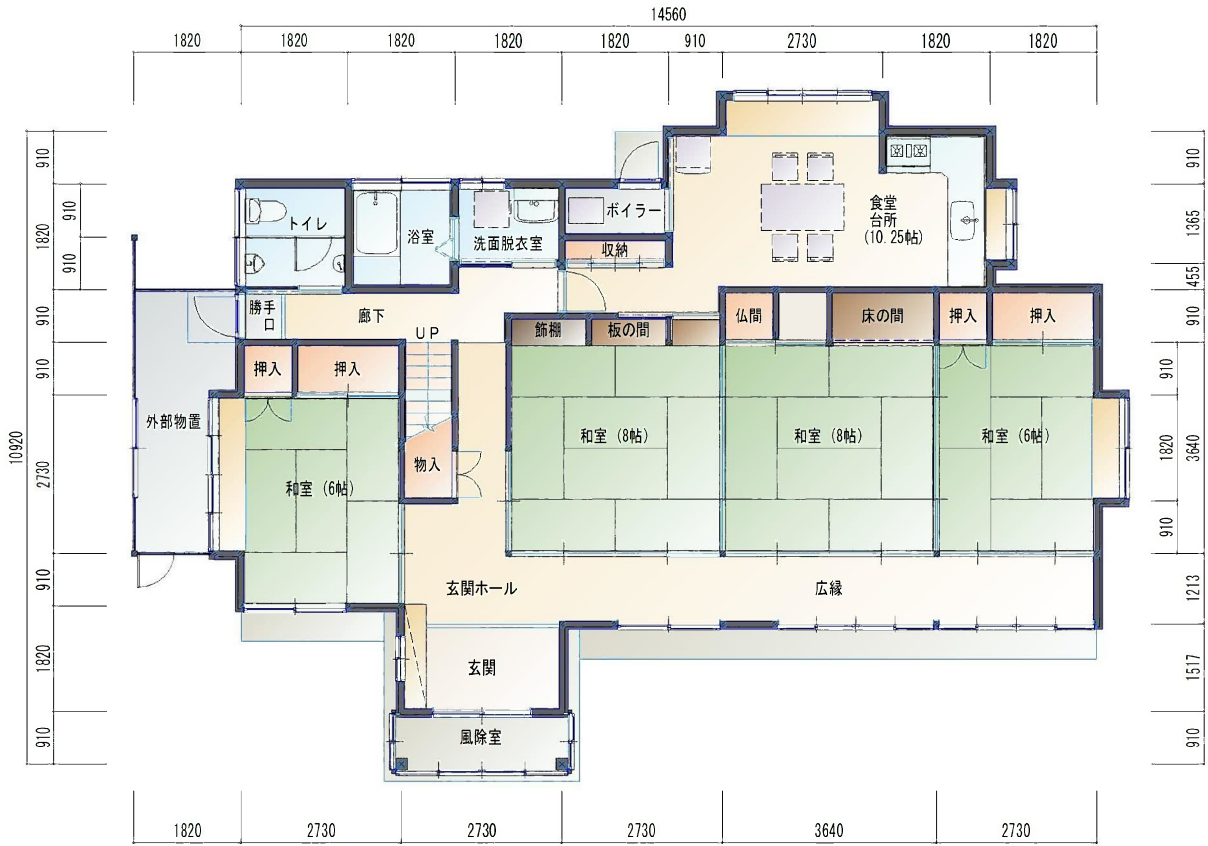
種 別	売買物件						
	HK-32						
物件所在	〒 992-0862 山形県西置賜郡白鷹町大字下山833-3						
価 格	¥3,560,000 円						
物件の概要	面積		構造	建 築 年	昭和61年		
	土 地	557.43 m <sup>2</sup>		■木造 □軽量鉄骨造	階 数	2階建	
		168.62 坪					
	建 物	1階	115.86 m <sup>2</sup>		□鉄筋コンクリー □その他	学 区	荒砥小学校 白鷹中学校
			34.98 坪				
		2階	61.27 m <sup>2</sup>			間 取 り	※別紙概略図添付
			18.50 坪				
合計		177.13 m <sup>2</sup>					
	53.47 坪						
設備状況	水 道	■上水道 □地下水( ) その他					
	電 気	■引き込み済み □その他( )					
	台 所	給湯設備	□プロパンガス □電気 ■灯油 □ その他( )				
		調理器具	■ガスコンロ □IHクッキングヒーター □その他( )				
	風 呂	□プロパンガス □電気 ■灯油 □その他( )					
	ト イ レ	■水洗 □汲取り / □和式 ■洋式 / □ウォシュレット					
	排 水	□下水道 ■浄化槽 □その他( )					
	車庫	■有( 1台) □無	物 置	■有 □無			
	庭	■有 □無	取引形態	仲 介			
特記事項	平成7年増築	その他					
問い合わせ	白鷹町空き家対策ネットワーク協議会  宅地建物取引業 山形県知事(11)第1135号 建設業許可 山形県知事(般-4)第600048号 長谷川建設株式会社 〒 992-0831 山形県西置賜郡白鷹町大字荒砥甲673-5 TEL 0238-85-2041 FAX 0238-85-5528 E-mail home@hasegawakensetsu.jp URL http://www.hasegawakensetsu.jp						



案内図



配置図



1階 平面図



2階 平面図



建物 南西



建物 東（玄関裏側）



車庫・小屋



車庫・小屋前 町道



車庫前より西を望む  
あゆ茶屋



あゆ茶屋  
道の駅