

# 身近にできる 除雪ボランティア

## 雪国だからできる、ボランティア

冬期間、地域のお年寄りの方が自宅の雪かきを行うのは大変です。

特に自分で雪かきなどできないお年寄りの方は、大雪になると、自宅から外に出られなくなってしまいます。

こうしたお年寄りの方を助けるため、困っているお年寄りの方に代わって、雪かきを行う「除雪ボランティア（雪かき）」の取り組みが広がっています。

自分が住んでいる市町の身近なところから雪かきをおこなうことで、地域を元気にしてみませんか？



## 参加者(中高生)の声・感想

除雪ボランティアに参加して、雪かきの大変さを改めて感じました。ボランティアで雪かきをさせていただいた家以外にも、雪かきで困っているお年寄りの方々は多くいると思います。だから、この活動がもっと多くの中高生に広まり、少しでも多くの家の雪かきを手伝うことが出来るといいなと思います。このボランティアを通して、人と人とのつながりを感じました。仲間と協力して雪かきをすることで、仲間との絆も深まりました。



## 参加者(中高生)の声・感想

雪かきボランティアに参加してみて、やった後の達成感を感じることができたのでよかったです。終わったとき、おばあちゃんが出てきて笑顔で「ありがとう」と言ってくれたことがとてもうれしかったです。ボランティアをして疲れることもあるけど、終わった後うれしいこともあるんだなと思いました。またこのような機会があったら参加したいなと思いました。



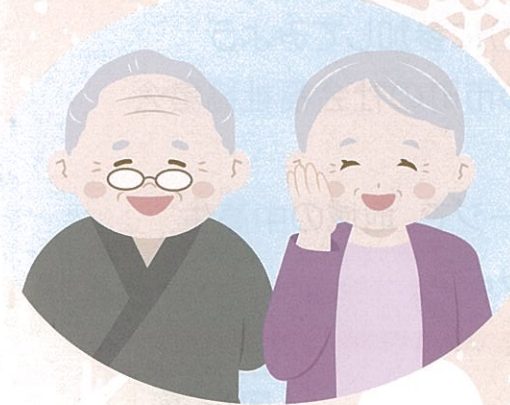
## 参加者(中高生)の声・感想

除雪ボランティアを体験して、雪かきはとても大変な作業ということが分かりました。雪は重くて、運ぶのがとても疲れました。2時間くらいの作業なのに終わった時は手足がとても冷たかったです。これを、お年寄りの方々がするのは、私以上に大変なことだと思いました。今まで、あまり雪かきの手伝いはしたことがなかったけど、これからは少しでも自分から進んで行きたいなと思いました。



## ボランティアの支援を受けた住民の声

- 自分ひとりでは出来ないで、こうして若い人たちに手伝ってもらい感謝しています。身体を気遣ってもらい元気をもらいました。
- 毎年来てくれて、有り難く思っています。これをきっかけに顔見知りになった生徒も朝の登校時に挨拶を交わすようになりました。一人暮らしなので、地域や子供たちとの交流ができて良かったです。
- 一人暮らしで足腰が弱くなってからは雪かきができず困っていました。ボランティアで雪かきしてもらってとても有り難いです。



# 除雪ボランティアって、どんなことをすればいいの？

### 除雪ボランティアのタイムスケジュール(例)

- 1 集合
- 2 始まりの会 (10分~15分)  
(あいさつ、雪かき作業の注意点の説明)
- 3 雪かきを行う場所に移動  
(徒歩、車、バス)
- 4 雪かき作業 (1時間~1時間30分)
- 5 集合場所に戻って終わりの会  
(10分程度。記念撮影があることも)
- 6 解散

移動時間を含めて  
2時間~2時間30分くらい

マフラー・ネックウォーマー  
(汗拭きをかねたタオルでも可)

帽子 耳を覆わず音が聞こえるもの  
(屋根の近くならヘルメットが最適)

上着 防水で動きやすい薄手のもの

下着 汗をかくので、吸水性がよく  
乾きやすいもの

靴下 厚手のもの  
長靴 滑りにくいもの

手袋 防水のもの(軍手・毛糸の  
場合はさらにゴム手袋が必要)

ズボン 防水、風を通さないもの

### 除雪ボランティアの注意事項

一人での  
作業に注意!

屋根からの  
落雪に注意!



厚着は  
動きにくい

体調の悪い  
ときは無理  
しない

# 除雪ボランティアをやってみよう！

除雪ボランティアに参加するには、いろいろな方法があります。

## ① 学校の行事や生徒会で参加者を募集している場合

⇒ 担当の先生や生徒会メンバーに相談しよう

## ② これから部活動でやってみたい

⇒ 部活動の顧問の先生に相談してみよう

## ③ 自分はやってみたいけど(学校や部活でやっていない)……

⇒ 市や町で実施している除雪ボランティア(雪かき)に参加してみよう

除雪ボランティアの募集情報については、近くの市町の社会福祉協議会(除雪ボランティア担当)に問い合わせよう

⇒ YYボランティア(山形県青年の家)のホームページで、地域の中高生などが活躍しているボランティア団体を探してみよう



### 村山市

村山市社会福祉協議会  
連絡先 ☎ 0237-53-9155  
電話受付 9:00~17:00  
(土・日・祝祭日を除く)  
<http://www.mrymshakyo.org/>



### 東根市

東根市社会福祉協議会  
連絡先 ☎ 0237-41-2361  
電話受付 9:00~17:00  
(土・日・祝祭日を除く)  
<https://www.higashine-shakyo.or.jp/>



### 尾花沢市

尾花沢市除雪ボランティアセンター  
(尾花沢市社会福祉協議会内)  
連絡先 ☎ 0237-22-1092  
電話受付 9:00~17:00(土・日・祝祭日を除く)  
<http://www.obanazawa-syakyo.jp/snowVC.html>



### 大石田町

大石田町社会福祉協議会  
連絡先 ☎ 0237-35-3383  
電話受付 9:00~17:00  
(土・日・祝祭日を除く)  
<https://oishida-shakyo.com/>



山形県内のボランティア活動団体を探すには

## YY ボランティア (山形県青年の家) ホームページ

<http://seinen.jp/>

※YYボランティアは、山形県の若い人たちのボランティア団体の集まりです

※登録されているボランティア団体等が除雪ボランティアを行っているかどうかは、活動団体に直接確認してください



発行：山形県村山総合支庁北村山総務課連携支援室

村山市楯岡笛田4-5-1 (TEL:0237-47-8614 FAX:0237-55-5236)

「いきいき雪国やまがた」ホームページ <http://ikiikiyukiguni-yamagata.com/>



リサイクル適性(A)  
この印刷物は、印刷用の紙へ  
リサイクルできます。