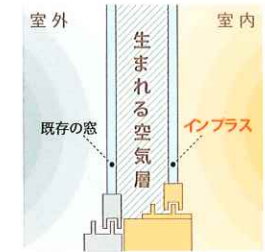


寒さや結露を軽減して 快適な環境に。

二重窓にすることで、空気の層が生まれて
外気温の影響を受けにくくします。
結露が減ってお掃除もラクラクに。



冬季における窓の室内側の温度比較(イメージ熱画像) (社内試験結果:室外0℃、室内20℃)

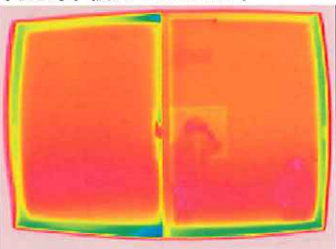
取付け前 外窓のみ

(単板ガラス3mm)



取付け後 外窓(単板ガラス3mm)+内窓(インプラス)

内窓(単板ガラス3mm)



青いほど温度が低く、赤いほど温度が高いことを示しています。

暖房熱の最大の逃げ道は窓。
インプラスで断熱性が大幅アップして、冷暖房費も節約に。

取付け前 外窓のみ



取付け後 外窓+内窓(インプラス)



外気温によって冷やされるガラスやサッシ。これに室内の空気が触れると、空気中の水蒸気が水となって結露は発生します。インプラスは、二重窓化で断熱性がアップすることにより「結露」が生じにくくなります。

※室内外環境の違いにより、結露の発生を抑える度合が異なります。

結露発生のメカニズム



- 室内で水蒸気が発生する
- 冷たい外気が窓の表面温度を下げる
- 水蒸気を含んだ室内の空気が窓に触れる

結露発生!!

結露によるトラブル

放っておくと、カビやダニが発生しアレルギーの原因に!

アレルギーの原因に!!