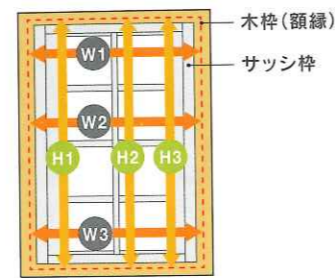
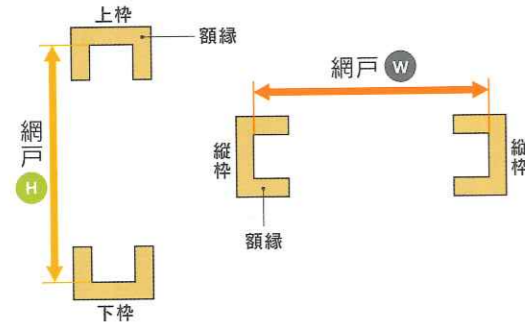


## >>> 採寸方法

幅、高さ寸法を下記の要領で測ってください。

■ 製品が納まる額縁の左図、内法寸法  $W_1$ 、 $W_2$ 、 $W_3$ 、 $H_1$ 、 $H_2$ 、 $H_3$ 、を計測してください。



調整範囲:  $W$  (幅寸法)  $\pm 5\text{mm}$  /  $H$  (高さ寸法)  $\pm 2\text{mm}$

● 幅寸法:  $W_1$ 、 $W_2$ 、 $W_3$  の真ん中の値を採用してください。

● 高さ寸法:  $H_1$ 、 $H_2$ 、 $H_3$  の真ん中の値を採用してください。

※  $W_1$ 、 $W_2$ 、 $W_3$  の差及び  $H_1$ 、 $H_2$ 、 $H_3$  の差が調整範囲外の場合、取り付けができない又は動作不良を起こす可能性がありますので、添え木等で調整範囲内になるよう差を小さくしてください。

※ 網戸寸法は埋め込み部の内側寸法となります。

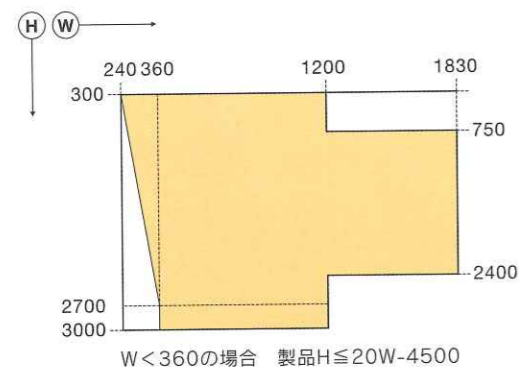
額縁の埋め込み条件についての詳細は、納まり図をご参照ください。

※ 仕様上、必ず四方を埋め込んでください。

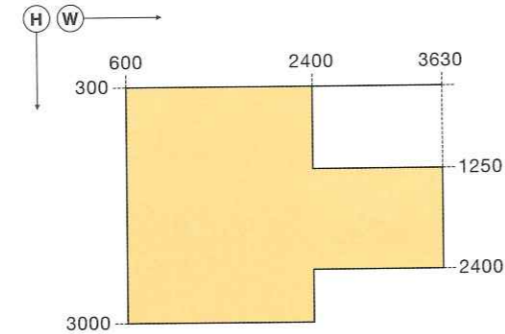
※ 掘り込み部分が一部露出するため必要に応じて塗装してください。

## ■ 製作限度寸法 (単位: mm)

### 片引き



### 両引き



## >>> 発注方法

発注は採寸に基づき、下記の要領で行ってください。

### ■ 手順

- 01 商品名 アルマーテⅢ [埋め込みタイプ]
- 02 タイプ 片引き ・ 両引き
- 03 寸法  $W(\text{mm}) \times H(\text{mm})$
- 04 アルミ色相  
 ホワイト(WH) シルバー(SN)  
 ステンカラー(ST) ブロンズ(BB)  
 ダークブロンズ(DB) ブラック(BK)
- 05 数量

※ その他、窓番号などが必要な場合は発注時に指示してください。

### ■ 部材・部品色相

アルミ形材	樹脂部品	防虫網
ホワイト[艶消し] (WH)	ブラック	ブラック
シルバー[艶消し] (SN)		
ステンカラー[艶消し] (ST)		
ブロンズ[艶消し] (BB)		
ダークブロンズ[艶消し] (DB)		
ブラック[艶消し] (BK)		

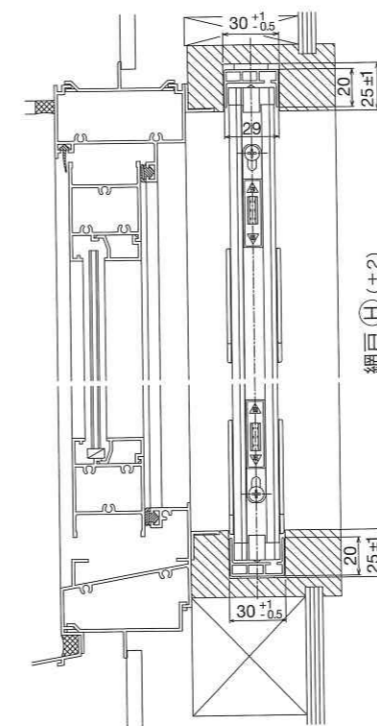
## AlmardeⅢ 納まり図

## 埋め込みタイプ

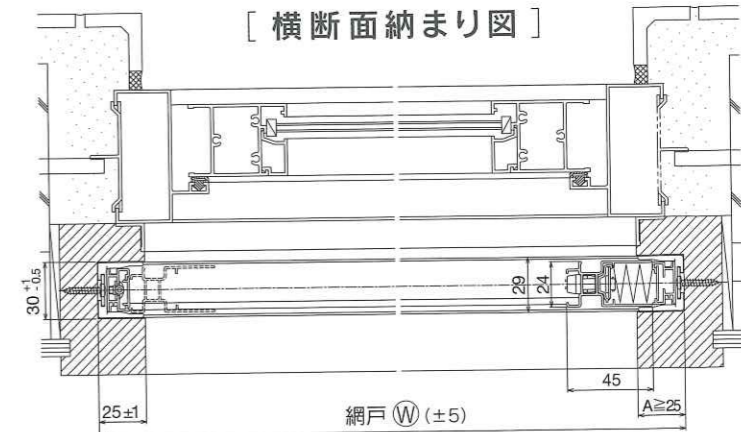
S=1/4

### 片引き

#### [縦断面納まり図]



#### [横断面納まり図]



### ■ 片引きタイプ埋め込み条件

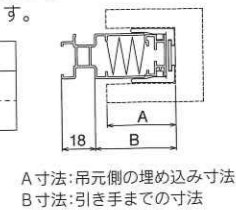
網戸の引手を残して稼働性を埋め込む場合は、下表を参考にしてください。推奨A寸法は、網戸の引手が隠れない最小埋め込み寸法としております。

網戸W	~600	~800	~1000	~1200
推奨A寸法		44		46
B寸法	44	44~48	44~55	46~59

網戸W	~1400	~1600	~1830
推奨A寸法	50	57	61
B寸法	50~66	57~73	61~81

(単位:mm)



注意: 上表の数値はワイヤー調整された製品の実測値を元に作成しており、ネットの厚みによるバラつき、ワイヤー状態等により、B寸法は変動する場合がございます。

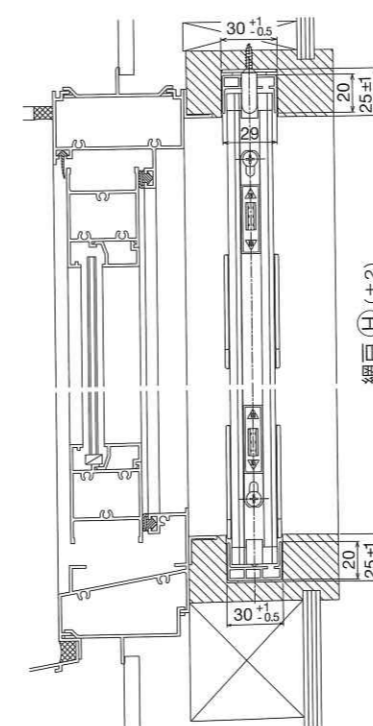
※ 額縁については図面を参考にしてください。

※ 仕様上、必ず四方を埋め込んでください。

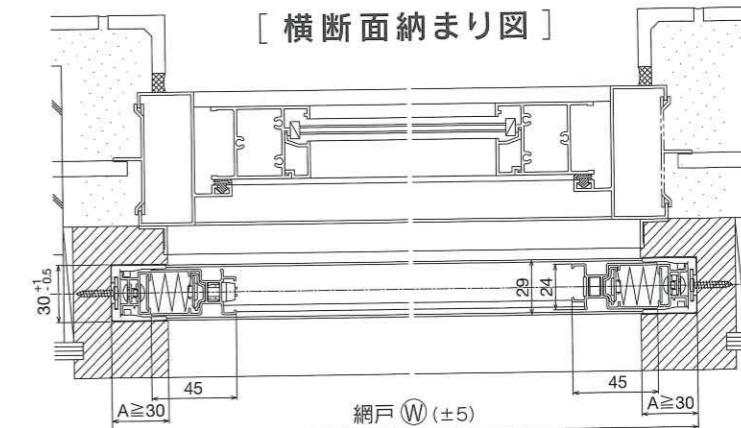
※ 掘り込み部分が一部露出するため塗装時はご注意ください。

### 両引き

#### [縦断面納まり図]



#### [横断面納まり図]



### ■ 両引きタイプ埋め込み条件

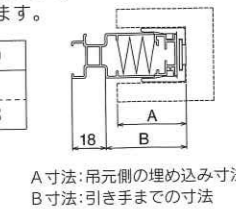
網戸の引手を残して稼働性を埋め込む場合は、下表を参考にしてください。推奨A寸法は、網戸の引手が隠れない最小埋め込み寸法としております。

網戸W	~1200	~1600	~2000	~2400
推奨A寸法		48		50
B寸法	48	48~52	48~59	50~63

網戸W	~2800	~3200	~3630
推奨A寸法	54	61	65
B寸法	54~70	61~77	65~85

(単位:mm)



注意: 上表の数値はワイヤー調整された製品の実測値を元に作成しており、ネットの厚みによるバラつき、ワイヤー状態等により、B寸法は変動する場合がございます。

※ 額縁については図面を参考にしてください。

※ 仕様上、必ず四方を埋め込んでください。

※ 掘り込み部分が一部露出するため塗装時はご注意ください。