

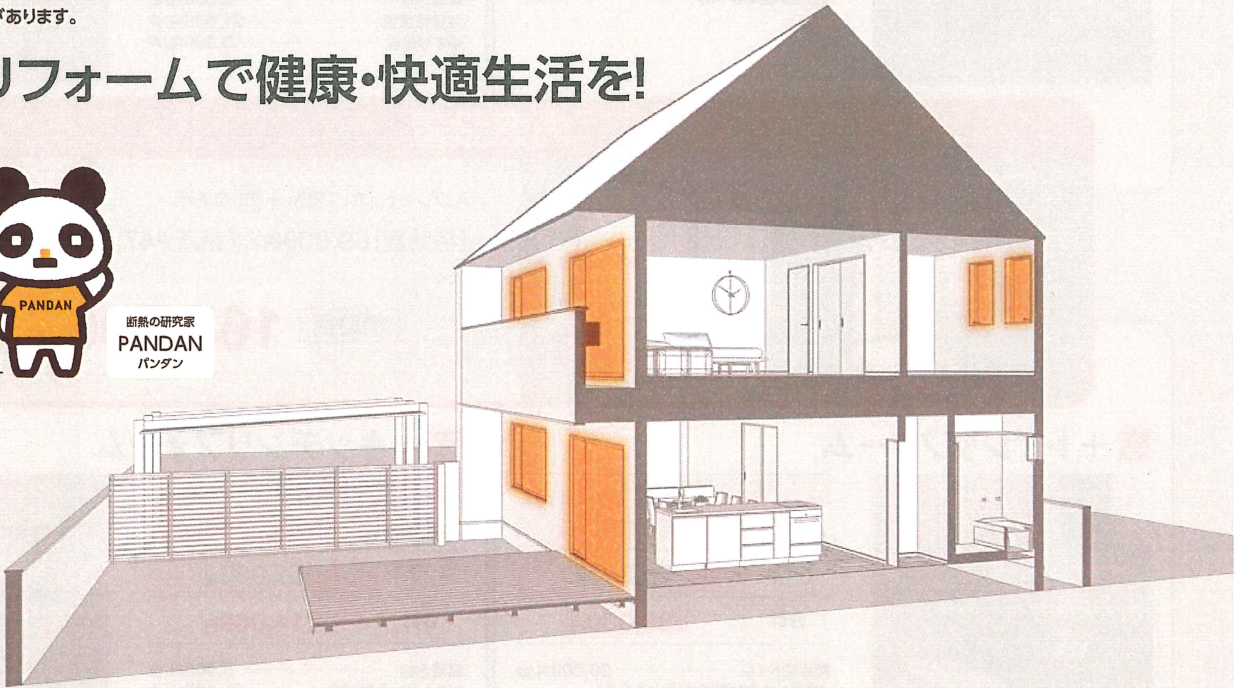
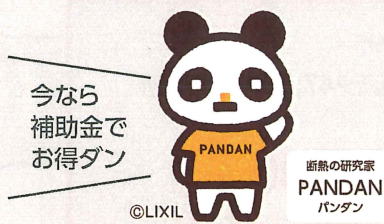
今なら補助金で

最大50%相当還元

最大200万円お得!

※制度の適用には条件があります。

窓断熱リフォームで健康・快適生活を!



先進的窓リノベ事業 & こどもエコすまいる支援事業

※令和4年11月8日および12月16日に公表された情報を元に作成しています。ご活用の際は必ず最新の情報をご確認ください。

補助金がもらえる対象期間は?

2022年11月8日から2023年12月31日まで

- 2023年12月31日までに対象工事に着手し工事を完了した案件。契約を締結した施工業者が申請前に事業者登録を完了している必要があります。
- 各事業とも1申請あたりの合計補助額5万円以上から申請可能です。ただし先進的窓リノベ事業において補助申請が受理される場合は、こどもエコすまいる支援事業は1申請あたりの合計補助額が2万円以上であれば申請可能とします。予算の執行状況に応じて期限前に終了する場合があります。

補助金対象となる主なリフォーム例 (制度の一部を抜粋)

窓をしっかり断熱&省エネも家事ラクも! 制度の併用ができる今がチャンスです!

先進的窓リノベ事業 (最大200万)

窓リフォーム (戸建・低層集合住宅用)

サイズ	ガラス交換	内窓設置	外窓交換 (カバー・はつり)
大	1.4㎡以上 26,000円	2.8㎡以上 69,000円	2.8㎡以上 102,000円
中	0.8㎡以上 17,000円	1.6㎡以上 47,000円	1.6㎡以上 76,000円
小 極小	0.8㎡未満 4,000円	1.6㎡未満 30,000円	1.6㎡未満 51,000円

※補助額の例はAグレード(熱貫流率Uw1.9以下)

最大50%相当還元!

+

併用可能!

こどもエコすまいる支援事業 (最大30万)

必須 省エネ改修 下記①~③のいずれか(注)

① 開口部の断熱改修 ② 外壁、屋根・天井または床の断熱改修

サイズ	ドア交換	分類	外壁	屋根・天井	床
大	ドア:1.8㎡以上 引戸:3.0㎡以上 34,000円	省エネ基準	112,000円 (56,000円)	40,000円 (20,000円)	69,000円 (34,000円)
小	ドア:1.8㎡未満 引戸:3.0㎡未満 30,000円	ZEHレベル	151,000円 (75,000円)	54,000円 (27,000円)	92,000円 (46,000円)

※補助額の例は省エネ基準レベル。※カッコン内は部分断熱の場合の補助額。1戸あたりの補助額。1箇所あたりの補助額。

③ エコ住宅設備の設置

高断熱浴槽	節水型トイレ 掃除しやすい機能 を有するもの	節湯水栓
27,000円/戸	20,000円/台	5,000円/台

任意 子育て対応改修

ビルトイン食器洗機
21,000円/戸

掃除しやすいレンジフード
11,000円/戸

ビルトイン自動調理対応コンロ
14,000円/戸

浴室乾燥機
21,000円/戸

キッチンセットの交換を伴う
対面化改修※
89,000円/戸

※本項目で補助金が交付される場合、「掃除しやすいレンジフード」及び「ビルトイン自動調理対応コンロ」について補助を受けることはできません。

注) 例外として、先進的窓リノベ事業または高効率給湯器導入促進による家庭部門のエネルギー推進事業費補助金において併せて1補助申請が行われている場合は、①~③のいずれかに該当する工事を含んでいるものとします。

2つの補助金を活用して、LIXILの「窓」や「水まわり商品」で賢く! お得に! リフォーム!

※窓リフォームは先進的窓リノベ事業、窓以外のリフォームはこどもエコすまい支援事業を活用しています。

窓リフォームの絶好のチャンス

窓 + 玄関リフォーム



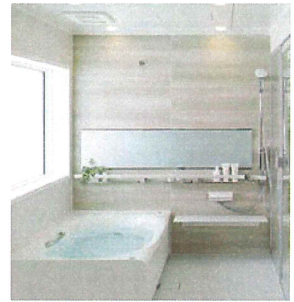
補助額	
窓 (内窓設置)	163,000円
玄関	34,000円
合計	197,000円

ドア交換 34,000円/区1箇所 (省エネ基準レベル)

窓 + 浴室リフォーム

補助額	
窓 (内窓設置)	163,000円
キッチン	58,000円
合計	221,000円

高断熱浴槽 27,000円/戸
 節湯水栓 5,000円/台
 浴室乾燥機 21,000円/戸
 手すり設置 5,000円/戸



内窓設置

防音・断熱内窓「インプラス」LOW-E複層ガラス



Aグレード 大 1箇所 + 中 2箇所

【補助額】69,000円×1箇所+47,000円×2箇所

補助額 **163,000円**

窓 + トイレリフォーム



補助額	
窓 (内窓設置)	163,000円
トイレ	20,000円
合計	183,000円

節水型トイレ 20,000円/台 (掃除しやすい機能を有するもの)

窓 + キッチンリフォーム

補助額	
窓 (内窓設置)	163,000円
キッチン	51,000円
合計	214,000円

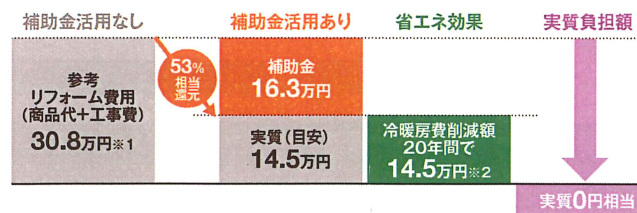
節湯水栓 5,000円/台
 ビルトイン食器洗機 21,000円/戸
 掃除しやすいレンジフード 11,000円/戸
 ビルトイン自動調理対応コンロ 14,000円/戸



外窓交換 (カバー工法)

外窓交換の場合、補助金額(内窓:163,000円)は**254,000円**になります。

補助金と省エネ効果で、窓リフォームは今が断然お得!!



補助金と省エネ効果で実質0円相当 (20年間使用した場合)
 冷暖房費の高騰が避けられない時代に補助金活用で費用を削減!!

※1 参考リフォーム費用は、インプラスLOW-E複層ガラス大1箇所と中2箇所を使用した場合の、リクシルマド本舗における見積平均価格にて算出。
 ※2 SIMheatによる試算で20年経過した場合の効果となります。【算出方法】リフォームを検討するお施主さまの住宅の窓がアルミサッシ+単板ガラス、玄関ドアが非断熱仕様だと想定し、居室の9窓に内窓が設置される場合の省エネルギー基準地域区分「6地域」を代表地域としたCO2排出削減効果をCO2削減貢献量として算定しています。住宅の間取りは「自立循環型住宅への設計ガイドライン」の標準住宅の温暖地モデル(2階建て木造住宅、延床面積120.08㎡、18窓)を想定しています。光熱費の単価、住宅の仕様、世帯人数、生活パターン等により、効果は異なります。
 ※最終的な補助金や参考価格を保証するものではありません。

○内窓「インプラス」の場合:設置内容:大1窓(2.8㎡以上)中2窓(1.6㎡~2.8㎡) / 補助金額試算:Aグレード(U値1.9)

●掲載商品画像はイメージです。●プランは一例となります。補助額等は地域や商品の仕様により変動する場合がございます。

お問い合わせはこちら

株式会社竹原屋本店

〒990-2251 山形市立谷川二丁目851番4
 TEL 023-685-2356 / FAX 023-685-2357

☆お気軽にお問い合わせください!!! ☆

こどもエコすまい支援事業の詳細はこちら

LIXIL こどもエコすまい支援事業 検索



先進的窓リノベ事業の詳細はこちら

LIXIL 先進的窓リノベ事業 検索

