

地域資源活用・
地域連携の
取組をサポートします

まずは

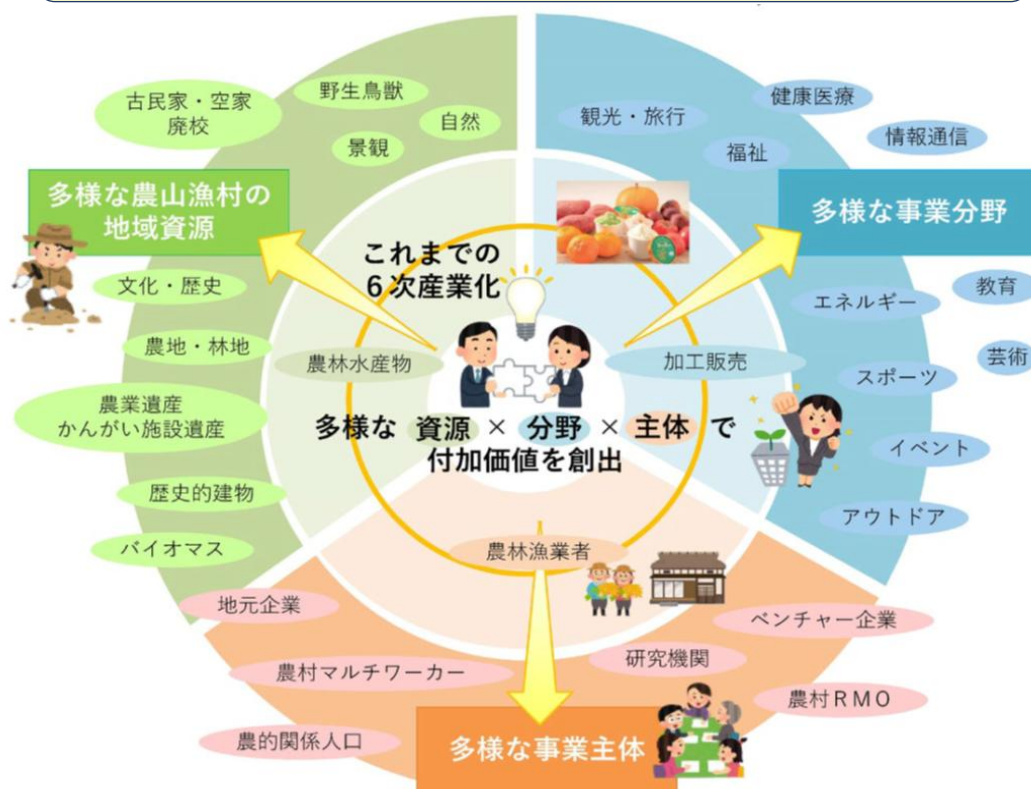
相談、専門家
によるサポート
共に無料です



受付

ご相談ください

地域資源活用・地域連携 とは



- 農山漁村のあらゆる地域資源をフル活用した取組
- 他産業起点の取組など他分野との連携を一層促進

**地域における
所得向上・雇用創出**

「地域資源活用・地域連携」とは、これまでの6次産業化を発展させて、農林水産物や農林水産業に関わる多様な地域資源を活用し、農林漁業者はもちろん、地元企業など地域の多様な事業者の参画や連携によって、新たな事業や付加価値を創出する取組をいいます。

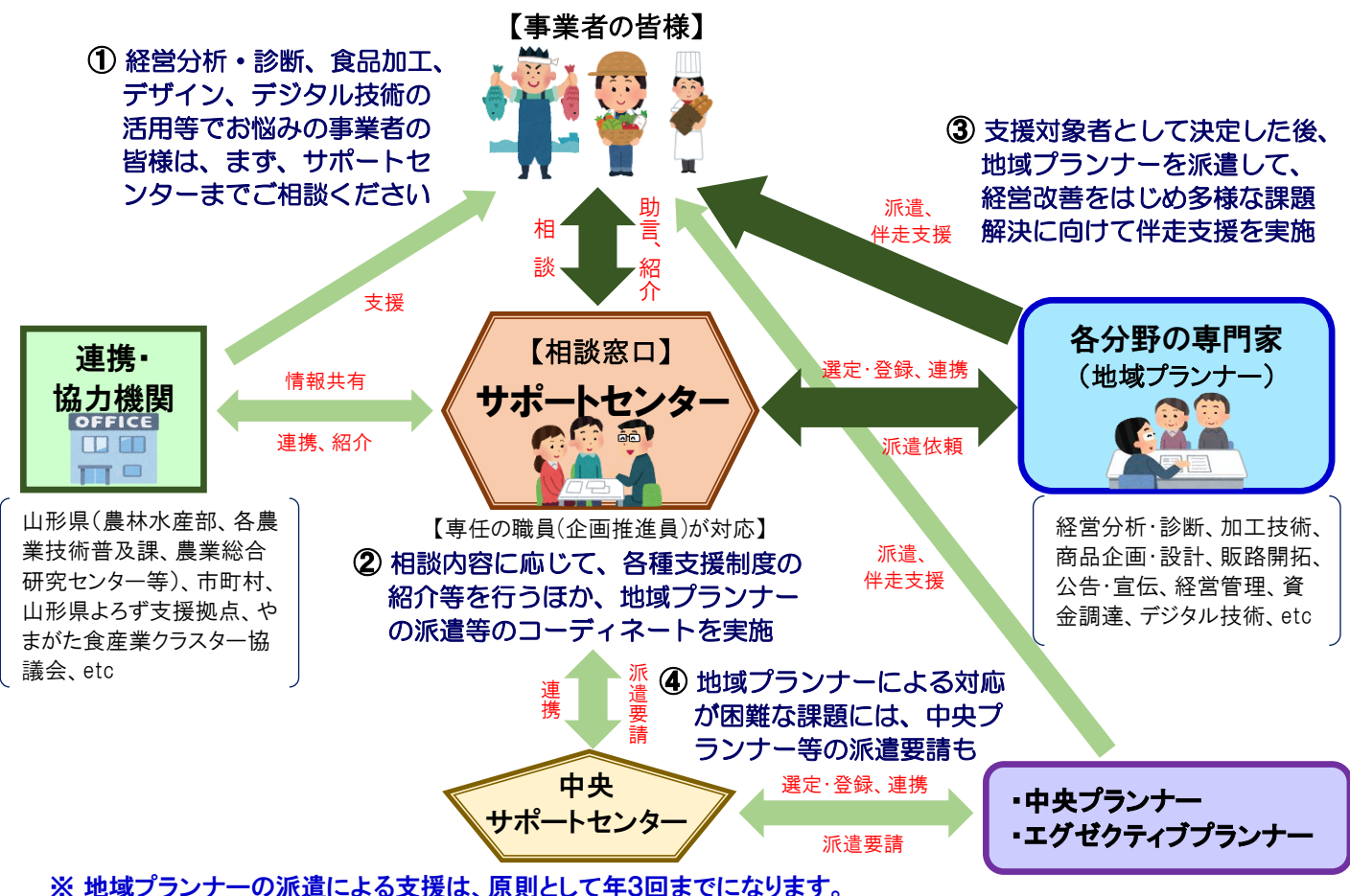
こうした取組を通して、農山漁村における所得向上と雇用機会の確保を図り、地域の活性化につなげていきます。

★ **山形地域資源活用・地域連携サポートセンター** では、
地域資源活用・地域連携に取り組む農林漁業者はじめ事業者の皆様の
経営改善 をサポートします。

今後の事業展開や商品開発の方向性などについて、専門的な知識・経験を有する「地域プランナー」を派遣し、総合的に支援を行います。

詳しくは、
裏面を
ご覧ください

◆ 相談から地域プランナー派遣による支援までのおおまかな流れ



◆ より深掘した支援を希望される事業者の皆様には

地域プランナーを派遣のうえ、決算書等を基に経営状況について分析し、3年～5年間を目標期間とする「経営改善戦略」の策定とともに、戦略に掲げた目標達成（課題解決）に向け、進行管理をしながら伴走支援を行います（派遣は原則2年間まで。派遣回数制限はありません。）。

そのため、事業者の皆様には、次のことをお願いしています。

- ◎ 地域プランナーの支援実施年度から3年～5年後までの「経営改善目標」を掲げていただきます
- ◎ 直近3年間の経営状況を確認できる財務諸表等の資料を提出していただきます
- ◎ 地域プランナーの支援実施年度から目標年度の翌年度までの間、毎年、取組の結果を「経営状況報告書」にまとめて、決算書とともに提出していただきます

◆ こんな取組み、応援します！

- 地元の農産物を使って加工事業に取り組みたい！
- 地元の加工業者などと連携して、地元特産の新商品を開発したい！
- 農家レストランや農家民宿、観光農業等に取り組みたい！
- 地元の農産物や加工品の直売事業、新たな販路開拓に取り組みたい！



山形地域資源活用・地域連携 サポートセンター (公益財団法人 やまがた農業支援センター)

〒990-0041 山形市緑町一丁目9番30号 緑町会館4階

TEL 023-673-9888 FAX 023-624-6019

URL <https://6support.yamagata.jp> (QRコード参照)

E-mail info-katu@yamagata-nogyo-sc.or.jp



(緑町会館内)
山形地域資源
活用・地域連携
サポートセンター

