

貸アパート

岩切駅

サバトエクレール I 101号室

間取り
2LDK

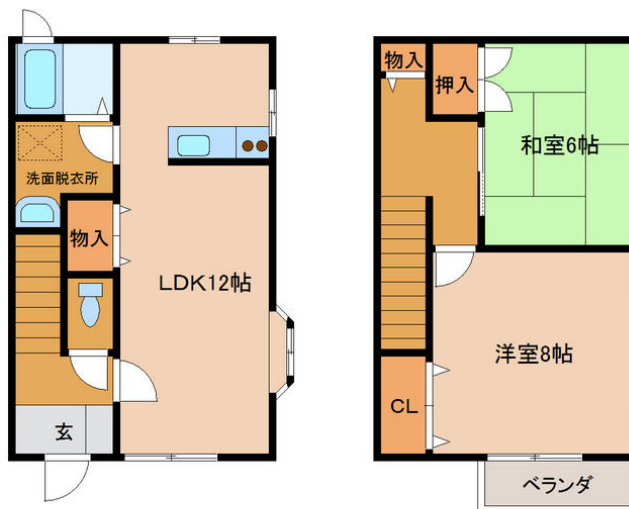
専有面積
66.24㎡

築年月
2000年07月

人気のメゾネットタイプ！
南向き・日当たり良好！閑静な住宅地

チェックポイント！

バイク置場有(無料),駐輪場有(無料),2面採光,角部屋,閑静な住宅街,B・T別室,シャワー,追焚機能,温水洗浄便座,シャワー付洗面化粧台,洗面所独立,ガスコンロ可,カウンターキッチン,収納スペース,クローゼット,室内洗濯機置場,プロパンガス,出窓,プロパンガス給湯,エアコン,バルコニー,ウッドデッキ



物件種目	貸アパート
最寄駅	岩切
間取タイプ	2LDK
賃料	賃料 65,000円
貸賃条件	礼金なし 敷金2ヶ月 保証金なし

物件所在地	宮城県仙台市宮城野区岩切字余目 11-7		
交通	J R東北本線 岩切 徒歩28分		
建物	建物名	サバトエクレール I 101号室	
	構造・規模	木造2階建/メゾネット 1階~2階部分	
	使用部分積	66.24㎡	
	間取内訳	和6 洋8 LDK12	
築年月	2000年07月	契約期間	2年
管理費等	2,000円/月		
駐車場	有 4,000円/月		
現況	居住中	入居日	相談
設備	B・T別室,シャワー,追焚機能,温水洗浄便座,シャワー付洗面化粧台,洗面所独立,ガスコンロ可,カウンターキッチン,収納スペース,クローゼット,室内洗濯機置場,プロパンガス,出窓,プロパンガス給湯,エアコン,バルコニー,ウッドデッキ		
保険等	要2年		
備考	町内会費:250円/月 駐車場2台:8,000円/月 更新料:0.30万円 賃貸保証:加入要 初回保証料総賃料の50%・1年更新毎1万円 鍵交換代等:有 利用駅1:J R仙石線 福田町 徒歩28分		

この図面は物件情報の一部を抜粋して掲載しております。(現況優先)
付帯条件や別途料金等が発生する場合がありますのでご確認ください。

at home

infosheet 物件番号 69648194022

宮城県知事免許(9)第2900号 〒981-3414 宮城県黒川郡大和町鶴巣太田字壱町田24-5

大東住宅株式会社

TEL: 022-343-2021 FAX: 022-343-2282 定休日: 火曜日

■取引態様: 媒介