

保証



地盤保証 (保証期間 20年)
ジャパンホームシールド株式会社

一般的な保証よりさらに長い20年の建物初期保証！

	お引き渡し日	10年	20年
建物サポートシステム	構造	取壊抵保責任保険10年	建物初期保証20年
	防水	取壊抵保責任保険10年	建物初期保証20年
一般的な保証		取壊抵保責任保険10年	書保メンテナンス会社は保野終了



しろあり保証1000

Jotoキソパッキング工法

保証住戸登録証

しろあり保証 (Joto キソパッキン工法)
(保証期間 10年) 城東テクノ株式会社



第三者監査システム
株式会社ネクストステージ



万一の事故に備えた **建設工事保険**



3カ月に一度の **アフターコール**



株式会社

菊池技建

プラチナメンテナンス新築15年プラン

対象設備機器の修理・交換費用の保証限度額は機器購入金額の**100%**まで。

自己負担**0**円で**15**年安心が続く、新築限定の住宅設備機器修理サービス。

もしものときでも大丈夫。
大切なお住まいに安心を。

保証限度額は
機器購入金額
100%

修理回数
無制限

24時間365日、
対象全機器のお問合せも
窓口**1つ**で対応

対象設備

詳しくはサービス証券に記載の対象設備をご確認ください。

キッチン



ガスコンロ



IHクッキング
ヒーター



キッチン
混合水栓



レンジフード

浴室



浴室換気乾燥
乾燥機・換気扇



浴室混合水栓

トイレ



温水洗浄トイレ
(本体・機能付非標準)

給湯器

エコファームは別く



ガス給湯器



電気給湯器
(エコキュート等)

洗面



洗面水栓



洗面化粧台

※注意事項
温水洗浄トイレ：トイレ用洗剤、トイレ用洗剤、トイレ換気扇は対象外となります。
給湯器：エコファームは対象外となります。

プラチナメンテナンス新築15年プラン

対象設備機器の修理・交換費用の保証限度額は機器購入金額の**100%**まで。

自己負担**0**円で**15**年安心が続く、新築限定の住宅設備機器修理サービス。

ご加入金額 **¥137,500(税込)**

修理対象事例

対象製品/機器	故障/不具合の事例	故障箇所	修理対象
レンジフード	ファンが回らない、風量の調整が出来ない	モーター/操作部/基板	○
	風量が悪い	油污れ等、分解洗浄	×
ガスコンロ	火力が不安定、ムラがある	バーナーキャップの不具合	○
	スイッチを押しても着火しない	点火プラグ/点火スイッチ不良	○
IHクッキングヒーター	タッチパネルが反応しない	基板/センサー等の故障	○
		焼きこぼれ等による内部基板の腐食	×
		トッププレート(天板)	×
温水洗浄トイレ (本体・機能付非標準)	温水が出ない	ヒーター、基板の故障	○
	着座センサーの反応が悪い	着座センサー、基板の故障	○
	洗浄ノズルが出ない	ノズルユニットの故障	○
	便座がデコボコしている、ガタついている	便座のガタつき・凹凸修正	×
	リモコンで操作が出来ない	リモコン、受光基板の不具合	○
		電池の消耗	×
浴室換気乾燥機 換気扇	操作パネル/リモコンが反応しない	操作パネル/リモコンの故障	○
		通信線の断線など、本体以外の故障	×
	浴室換気扇(暖房)の不具合	基板、ヒーター部分の不具合	○
	換気扇からの腐食	モーターの故障	○
	カビ、異臭、汚れ	メンテナンス不足	×
ガス給湯器	リモコンが反応しない	リモコン、基板	○
		通信線(断線など)	×
	温度調節及び温水供給	基板、センサー、弁 水栓の不具合は対象外 (対象設備の仕様であり対象内の不具合原因の場合は修理対象)	○
	自動燃焼で、設定した量と差異が出る	流量センサー・基板など 燃焼アダプターの清掃不足	○

修理対象外となるもの

修理対象・修理対象外の基準についてはメーカー保証と同様

※バ、ガス、ヒートポンプ、蓄熱の欠化等の内装上の経年劣化やそれに伴うガタつきなどに対する補修費用、清掃すればよくなるような故障原因については対象外となります。
その他、以下の主なものを対象外とさせていただきます。

- 主な例
- 落下破損
- 消耗品の交換
- 火災・自然災害
- 配管・水漏れなど
- 消耗品の経年劣化
- 洗浄・清掃
- 盗難・紛失
- お客様の取扱いミス
- etc
- 上記以外の他設備

●本サービスの適用期間
(保証対象の場合)：対象物件の属するマンションまたは賃貸戸建において住戸を最初のお客様に引き渡した日から、事業者及び運営管理会社があらかじめ指定した日から15年間
(注文戸建・リノベーション住宅の場合)：対象物件を事業者からお客様に引き渡した日から15年間

●保証開始：納付済

●修理依頼方法：サービス利用開始前にお送りする「プラチナメンテナンス 会員証」に記載の連絡先でサービスへご連絡
※そのほか詳しくは、サービス利用規約をご確認ください。

事業者：



〔本社〕〒990-2481 山形市あかねヶ丘1-11-24
TEL.023-643-7558 FAX.023-644-4213

運営管理会社：



株式会社CoLife (コーライフ)
東京都中央区日本橋區浜町5-40-10F

住宅設備機器修理サービス「プラチナメンテナンス」が、本サービスの
提供元である事業者と事業者から運営管理会社(この株式会社
CoLife) お客様に提供する住宅設備機器の修理サービスです。

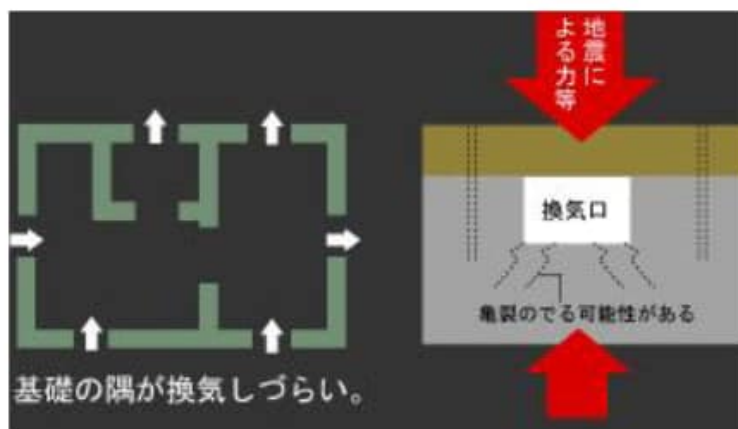
スラブ一体型基礎

BEST 100
グッドデザイン賞
受賞!

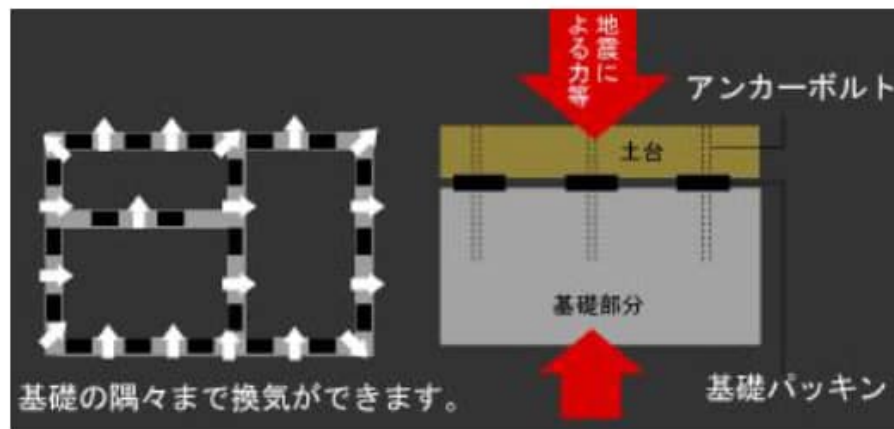
シロアリ被害にたしかな安心を
しろあり保証1000

スラブ一体型基礎をすることにより基礎全体が一体的に水平荷重を受ける構造で、なおかつ最低4箇所に出隅コンクリートを打設しておりますので基礎のコーナーを補強し、より強いものを実現しております。

▼従来の基礎

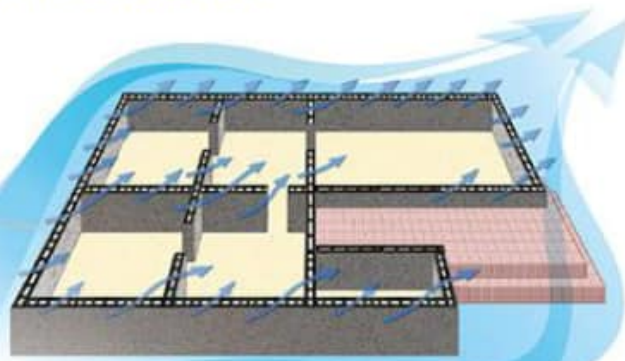


▼当社採用の基礎パッキング工法



キソパッキング工法による床下全周換気

風上から風下へ、
床下を自然換気で風が通
り抜けるため、湿気がこ
もらず、シロアリを寄せ付
けない環境を保ちます。

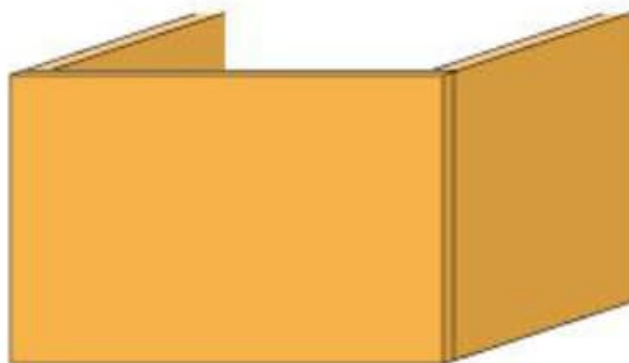


構造体 耐震断熱床構造(1F・2F共)

床組みには28mm厚の構造用合板を使用し、床倍率はツーバイフォーの1.71倍の剛床構造により地震時の水平力に床全体で耐力する構造になります。

さらに当社では、外壁部分は外壁下地用耐力面材9.5mmを使用しておりますのでモノコック構造を基本にしております。壁で囲まれた4面と上下2面の合計6面でバランスよく揺れを受け止めることができるため、地震に強く、風などの水平方向の揺れに特に強いのが特徴です。

▼一般的な工法 (2×4工法)



強度に強いがリフォームが難しい工法です。

▼弊社の工法 (在来工法+構造用合板)



弊社が採用する「在来工法+構造用合板」では、壁面に合板を貼り、2×4並みの耐震強度を兼ね備え、設計の自由度が高い工法となっております。

外壁下地用耐力面材 **木造軸組**

タイガーEXハイパー

[JIS A 6901 せっこうボード(GB-R)]

仕様・物性

- 材 料 名：ボード用原紙張/ガラス繊維混入せっこう板
- 準 不 燃：QM-0954-1
- 規 格：JIS A 6901 せっこうボード(GB-R)
- 厚 さ：9.5mm
- 寸法・重量：幅910mm×3030mm(標準品)*・21kg



もっと地震に強く、火に強く

耐火性

タイガーEXハイパーは木質系耐力面材と比べ、火に強く、燃えない建材です。万が一の近隣の火災発生時には、炎から、内側の柱やはりを守ってくれるので燃え広がりを防ぎ安全に避難できる時間を確保することができます。また、鳥などによる近隣からの真火でも、燃え移る可能性が低くなります。

検証

タイガーEXハイパーと木質系耐力面材のそれぞれの表面を同じ条件で約3分間炙り、燃え具合を比較しました。

木質系耐力面材

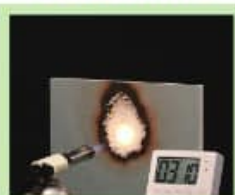


炎を出して燃えている



バーナーの火が貫通

タイガーEXハイパー



炎が出ない



燃えていない

検証結果 木質系耐力面材は炎を出しながら燃え、裏面まで火が貫通したのに対し、タイガーEXハイパーは炎が出ず、裏面も燃えませんでした。

透湿性

壁内部に発生する結露は、土台や柱、壁などを腐食させる原因となります。耐力面材の湿気の通しやすさ(透湿性)は建物の耐久性を保つ重要なポイントです。

標準湿度比の比較 普通結露が低いほど、湿気をよく通します。



検証

清潔なお湯を入れた容器の上に各面材でフタをして、その上にガラス製シャーレをかぶせて水蒸気の透過を観察しました。

木質系耐力面材



検証結果 木質系耐力面材はシャーレ内がもった程度でしたが、タイガーEXハイパーは大量の水蒸気が通り抜けて水が溢れる状態になりました。

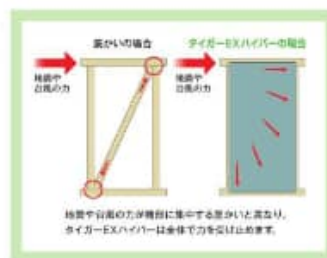
タイガーEXハイパー



耐震性

壁全体で力を受け止めるため地震や台風にも強い

- ・筋かいが筋部だけの設置ですが、タイガーEXハイパーは全高を固定するため、一部にかかる負担が軽減されます。
- ・取り付けはくさねのみです。筋かいと異なり柱・はりの金物と干渉しやすい接合金物を使用しません。



寸法安定性

膨張・収縮などの寸法変化が小さいため施工後の不具合が生じにくい

- ・雨水による寸法変化が小さいため、反りが生じにくく、面材同士をぴったりと突き合わせた状態で施工ができます。
- ・壁内外の空気を遮断できるため、気密性・防湿性に優れています。
- ・面材同士の間目から火を通してしまうことがありません。



※上記は標準値です。製品間で多少の差があります。

菊池技建のUa値はHEAT20G1仕様0.46W/(m²・K)を基準としております

Ua値とは外皮平均熱貫流率の略称で、建物内部の窓や壁などから、外部へと逃げる熱量を外皮等の面積全体で平均した値のことで、「どれくらい熱量が家の外に逃げやすいのか」を表す数値です。この値が小さければ小さいほど断熱性能が高いということになります。

UA値(外皮平均熱貫流率) W/(m²・K)

	1地域	2地域	3地域	4地域	5地域	6地域	7地域	8地域
	佐呂間等	札幌 ・ 旭川等	盛岡 ・ 青森等	秋田 ・ 山形等	つくば ・ 仙台等	大阪 ・ 京都等	鹿児島 ・ 高知等	沖縄
省エネ基準 (H25) (断熱等級4)	0.46	0.46	0.56	0.75	0.87	0.87	0.87	-
ZEH 基準	0.40	0.40	0.50	0.60	0.60	0.60	0.60	-
HEAT20 G1	0.34	0.34	0.38	0.46	0.48	0.56	0.56	-
HEAT20 G2	0.28	0.28	0.28	0.34	0.34	0.46	0.46	-
HEAT20 G3	0.20	0.20	0.20	0.23	0.23	0.26	0.26	-

低



断熱性能



高

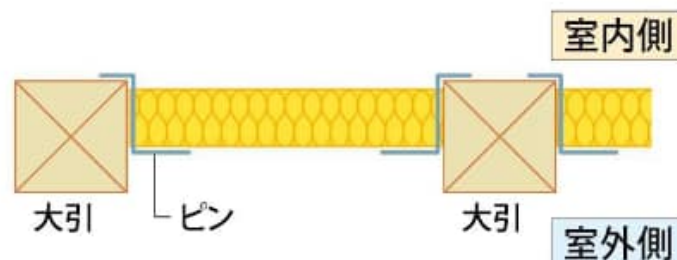
断熱材 床トップ剛床 剛床構造(根太レス構造)にジャストサイズの品揃え。 専用受け金具の使用で、断熱材の垂れや落下の心配がない ボードタイプのグラスウール。

主な特徴

- 表面で水をはじく撥水タイプです。
- 剛床専用幅サイズをカットしてありますので、大引間にジャストフィットします。
- 受け金具を使用しますので、断熱材の垂れや落下がなく、長期間にわたって断熱性能を発揮します。



床トップ剛床用 専用ピン



商品番号	製品記号	密度 (kg/m ³)	熱伝導率		熱抵抗 [m ² K/W]	寸法(mm)			入数 (枚)	相当 坪数	設計価格 (円/坪)
			[W/(m·K)]	記号		厚さ*	幅	長さ			
UB42H820	GW32-36	32	0.036	λ 36	1.2	42	820	1,820	6	3.0	4,400
UK80H4P805	GWHG24-36	24	0.036	λ 36	2.2	80	805	1,820	4	2.0	8,800
UK80H4P820	GWHG24-36	24	0.036	λ 36	2.2	80	820	1,820	4	2.0	8,800
UK80H4P910	GWHG24-36	24	0.036	λ 36	2.2	80	910	2,000	4	2.4	8,800
UK80H805S	GWHG24-36	24	0.036	λ 36	2.2	80	805	805	6	1.5	8,800
UK80H820S	GWHG24-36	24	0.036	λ 36	2.2	80	820	820	6	1.5	8,800

※「*」はJIS規格上の呼び厚さに基づいた表示となります。

※製品記号はJISA9521による表示です。

※熱伝導率 [W/(m·K)] は、平均温度23±1℃の値となります。

設計価格につきましては、材料のみの価格(税抜き)となります。

構造材

集成材(主要構造部)

ラミナーを繊維方向を平行にして重ね、貼り合せて一つにした建材のことです。ラミナーを十分に乾燥(含水率を一旦10%以下に)させてから製造されるため、製品の出荷時には含水率が製材に比べて低く、かつ均一であります。そのため、ムク材よりも明らかに寸法の変化が少ないのです。

※ラミナー＝節や割れなどを取り除き、厚さ2～3cmほどに製材された板

- ・含水率を一旦10%以下に乾燥し、**狂い、収縮を減少**
- ・天然木に対し**1.5倍以上**の強度性能を実現
- ・**鉄・コンクリートより強く**、建物の軽量化が可能
- ・断面の大きい集成材は、**防火性能が高い**
- ・**断熱性に優れ、調湿能力は抜群**
- ・**半永久的な**耐久性を実現
- ・自由な形状や寸法の部材が可能

完璧な木材なら・・・集成材より強い。

しかし、実際のところ、木材は工業製品ではないため、中には節・曲がり・割れ・狂い・あて・変色・腐れなどが起こります。

集成材は・・・建築構造材として強度が一定

強度UP→節があっても欠点を分散

やまがたの木

弊社では「やまがたの木」認証制度により産地証明された木材も一定量使用しておりますので、**やまがた省エネ健康住宅新築支援事業費補助金**も活用できます。

キレイが続く



マイクロガード



受け継がれる、建物の「美しさ」。

建てたときが一番きれいという麗しい建物。

ニチハのマイクロガードは、雨で汚れを洗い落とす「セルフクリーニング機能」で外壁の美しさを持続させます。

マイクロガード

ラインナップ

- COOL メモリアーイルミオ
※一部商品を除く。
- モエンエグゼラード21・18・16
※一部商品を除く。
- モエンサイディングS18
- モエンサイディングW14
※一部商品を除く。
- アクティ木目調PNシリーズ
- アクティGLシリーズ
※一部商品を除く。

マイクロガード品

汚れが表面に付着

水をかける

汚れが落ちにくい

従来の塗料品

1 雨で汚れを洗い落とす「セルフクリーニング機能」。

マイクロガードは、外壁に付着した汚れを雨水で繰り返し落とせる「セルフクリーニング機能」。

親水性の効果で空気中の水分子を取り込んで外壁表面に薄い水分子膜を作り、汚れを浮かせて、雨で洗い落とします。



ルビドフラットV

▶ P.385 NEW

6,800円/㎡ 4,932円/㎡ (税別)の価格



EKG411YK A&FMDライニーホワイト EKG412YK A&FMDコンクリートグレー EKG413YK A&FMDダークグレー

7,300円/㎡ 5,296円/㎡ (税別)の価格



EKG414NK A&FMDハイブリッドグレー EKG415NK A&FMDハイブリッドグレー EKG416NK A&FMDハイブリッドチャコール

クランポーターV

▶ P.387

6,800円/㎡ 4,932円/㎡ (税別)



EKG011GK パンプMGクリアホワイト EKG012GK パンプMGブレスホワイト EKG013GK パンプMGグリーングレー EKG014GK パンプMGネイビー EKG015GK パンプMGブラック

シュレイクV

▶ P.389

6,800円/㎡ 4,932円/㎡ (税別)



EKG021NK シュレイクMクリアホワイト EKG022NK シュレイクMコンクリートグレー EKG023NK シュレイクMシボットグレー EKG024NK シュレイクMオリーブグリーン EKG025NK シュレイクM7レスネイビー



EKG026NK シュレイクMブラック

コシュカV

▶ P.391

6,800円/㎡ 4,932円/㎡ (税別)



EFA1951GK マテレMGネイビー EFA1952GK マテレMGブラック EFA1953GK マテレMGホワイト EFA1954GK マテレMGクリアホワイト

コンクリート打ちっ放し16V

▶ P.392

6,800円/㎡ 4,932円/㎡ (税別)



EFA4351NK エンターテインメントグレー

アフェットV

▶ P.393

6,800円/㎡ 4,932円/㎡ (税別)



EFA5351 フリジェブラック EFA5352 フリジェブラック (マイクログuard付) EFA5353 フリジェMGLアッシュ EFA5354 フリジェMGLウォームグレー EFA5355 フリジェMGLスターグレー

マイスターウッド調V

▶ P.417

6,800円/㎡ 4,932円/㎡ (税別)



EFA9351 イチマルMGキヤメル EFA9355 イチマルMGホルダー EFA9356 イチマルMGチャコール EFA9357 イチマルMGブラウン EFA9358 イチマルMGグレー



EFA9359 イチマルMGグリーン



素晴らしい人間環境づくり

ニチハ株式会社

寸法：16×455×3030mm 非可燃材料：QM-0944

45分準耐火対応品 **エニワセーテッド16 V&V**

寸法：16×455×3030mm 非可燃材料：QM-0944

16mm厚 特性 **マクロドット**

モナビストーンV

▶ P.395
6,800円/㎡ 4,932円/㎡(税別)

 EFA5251 * フローMGクリアホワイト	 EFA5252 * フローMGホワイト	 EFA5253 * フローMGクリーム	 EFA5254 * フローMGネイビー	 EFA5256 * フローMGグレー
 EFA5257 * フローMGブラック				

リーガストーン調V

▶ P.397
6,800円/㎡ 4,932円/㎡(税別)

 EFX3451 ランダMGラタ	 EFX3452 ランダMGトリュフ	 EFX3453 ランダMGパウダー	 EFX3455 ランダMGプラチナ	 EFX3457 ランダMGブラック
------------------------	--------------------------	--------------------------	--------------------------	--------------------------

ボメロストーン調V

▶ P.399
6,800円/㎡ 4,932円/㎡(税別)

 EFX4051 エアルMGスノー	 EFX4052 エアルMGトリュフ	 EFX4053 エアルMGショコラ	 EFX4054 エアルMGプラチナ	 EFX4055 エアルMGアッシュグレー
 EFA4057 エアルMGブラック				

キアンカV

▶ P.401
6,800円/㎡ 4,932円/㎡(税別)

 EFA5651 アイリオMGホワイト	 EFA5652 アイリオMGベージュ	 EFA5653 アイリオMGブラウン	 EFA5654 アイリオMGチャコール
---------------------------	---------------------------	---------------------------	----------------------------

ディスタシェイドV

▶ P.403
6,800円/㎡ 4,932円/㎡(税別)

 EFA5451 ストレムMGホワイト	 EFA5452 ストレムMGクリーム	 EFA5453 ストレムMGブラウン	 EFA5454 ストレムMGセピア	 EFA5456 ストレムMGネイビー
---------------------------	---------------------------	---------------------------	--------------------------	---------------------------

セリオスタイルV

▶ P.405
6,800円/㎡ 4,932円/㎡(税別)

 EFX1351 * プラムMGホワイト	 EFX1352 * プラムMGアイボリー	 EFX1354 * プラムMGチャコール	 EFX1355 * プラムMGグレー	 EFX1356 * プラムMGブラック
----------------------------	-----------------------------	-----------------------------	---------------------------	----------------------------

しぶきV

▶ P.419
6,800円/㎡ 4,932円/㎡(税別)

 EF5356 * プラムMGヒナホワイトII	 EF5357 * プラムMGアッシュII	 EF5358 * プラムMGクリームII	 EF5359 * プラムMGブラウンII	 EF5362 * プラムMGセピアII
 EF5363 * プラムMGアイボリーII	 EF5364 * プラムMGシェルトグレーII			

45分準耐火対応品 **エニワセーテッド16 V&V**

寸法：16×455×3030mm 非可燃材料：QM-0944

16mm厚 特性 **マクロドット**

ミラージュタイルV

▶ P.407
6,800円/㎡ 4,932円/㎡(税別)

 EFX3951 エメMGホワイト	 EFX3953 エメMGブラウン	 EFX3954 エメMGチャコール
-------------------------	-------------------------	--------------------------

ボルブストーン調V

▶ P.408
6,800円/㎡ 4,932円/㎡(税別)

 EFX3151 エアルMGスノー	 EFX3152 エアルMGラタ	 EFX3153 エアルMGトリュフ
-------------------------	------------------------	--------------------------

スプリットストーン調V

▶ P.409
6,800円/㎡ 4,932円/㎡(税別)

 EFX1651 * アブラMGクリーム	 EFX1652 * アブラMGワイン	 EFX1653 * アブラMGキャラット
----------------------------	---------------------------	-----------------------------

グレインウッドV

▶ P.410
6,800円/㎡ 4,932円/㎡(税別)

 EFA2251FK スペリオMGナチュラル	 EFA2256FK スペリオMGウォールナット	 EFA2255LK スペリオMGブラック	 EFA2258YK スペリオMGネイビー
------------------------------	--------------------------------	-----------------------------	-----------------------------

シャルムロックV

▶ P.411
6,800円/㎡ 4,932円/㎡(税別)

 EFA2851 コンティMGホワイト	 EFA2852 コンティMGアッシュ	 EFA2853 コンティMGアイボリー	 EFA2854 コンティMGブラウン	 EFA2855 コンティMGグレー
 EFA2856 コンティMGチャコール				

シェードブリック調V

▶ P.413
6,800円/㎡ 4,932円/㎡(税別)

 EFX3253 コットMGミルク	 EFX3254 コットMGギルド	 EFX3256 コットMGグレー	 EFX3257 コットMGオレンジ
-------------------------	-------------------------	-------------------------	--------------------------

コルモストーン調V

▶ P.415
6,800円/㎡ 4,932円/㎡(税別)

 EFX3351 フォンドMGシュガー	 EFX3352 フォンドMGリーブ	 EFX3353 フォンドMGショコラ	 EFX3355 フォンドMGダーク
---------------------------	--------------------------	---------------------------	--------------------------

ロックラインV

▶ P.421
6,800円/㎡ 4,932円/㎡(税別)

 EF9051GK * プラムMGホワイトII	 EF9052GK * プラムMGアイボリーII	 EF9053GK * プラムMGアッシュII
-------------------------------	--------------------------------	-------------------------------

ナチュラルラインV

▶ P.422
6,800円/㎡ 4,932円/㎡(税別)

 EFX3751GK * プラムMGホワイトII	 EFX3752GK * プラムMGアイボリーII	 EFX3754TK * プラムMGチャコールII	 EFX3757GK * プラムMGブルー
--------------------------------	---------------------------------	---------------------------------	-----------------------------

外装床タイル

パセオ

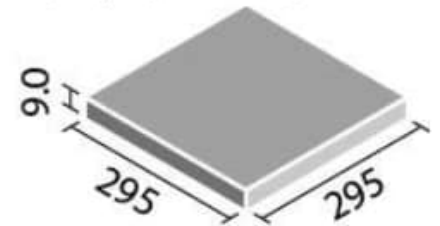


LIXIL



テラコッタ・セメント・プレーンの3種類のテイストが玄関周りをスマートに演出します。

すべりにくい面状と防汚・清掃性をあわせ持つマイクロガードフロア仕様です。



PSO-FIO1



PSO-FIO2



PSO-FIO3



PSO-FIO4



PSO-FIO6



PSO-FN1



PSO-BR1



PSO-BR2



PSO-BR3



PSO-BR4



PSO-BR5



PSO-FN2

屋根材

ニスクカラーPro

つや消し

ニスクカラー Pro GH 9色



ニスクカラー Pro GC 7色



新時代のカラー鋼板、誕生

実績のあるニスクカラーの塗膜をより進化させ、原板に次世代ガルバリウム鋼板『エスジーエル』を採用した高機能カラー鋼板です。低光沢で高級感のある外観のGHシリーズ、耐傷付性を向上させたGCシリーズをご用意しています。原板・塗膜の両面から長期の美観維持を実現する性能を確立し、全色に塗膜保証15年、一部色相に変退色保証15年を設けました。

つやあり

ニスクカラー Pro GC 18色



GHシリーズ

海岸500m以遠

穴あき25年 塗膜15年 変退色15年 保証

※原板の穴あき

塗膜のふくれ・はがれ・著しい変退色

GCシリーズ

海岸500m以遠

穴あき25年 塗膜15年 保証

※原板の穴あき、塗膜のふくれ・はがれ

遮熱塗装品は色名の前にSが付きます。

耐汚染塗装品は色名の前にCが付きます。

遮熱及び耐汚染の両方の機能を付与したものは、色名の前にSCが付きます。

※実物と色が異なる場合があります。

断熱玄関ドア ヴェナートD30



断熱玄関ドア ヴェナート

手袋で開け閉めする「断熱玄関ドア ヴェナート」。1本の力で2箇所を開閉する1キー2ロック仕様です。

オプションで3種類のキースタイルをご用意しています。

基本機能

外観

内観

指はさみに配慮した丁番

しっかり固定する鍵錠

しっかり固定する鍵錠

うっかりや万が一のケガを予防する保護キャップ

ドアの閉まる速度を調節できるバックチェック機構付(標準装備)ドアクローザー

業界初の通風/ロック機構付ドアガード

取り外して安心、脱着式サムターン(サムターンは下取のみ)

自然の風を住まいへ取込む通風ドアもご用意(通風デザインのみ)

つまずきにくく、すべりにくいドア下枠

*写真はスマートコントロールキー ビタットキー(AC100V式)になります。

快適

ドアの閉まる速度を調整できるドアクローザー (バックチェック機構付 標準装備)

日常生活で使いやすい85°、129°の角度で簡単にドアを固定できる、2点固定ストップ式を採用。従来必要だったストップ角度を自分で調整する手間がかかりません。129°のストップ角度は強風でドアがあおられた場合に自動で作動し、急な開扉を抑制します。荷物搬入時などドアを広く固定したい場合も便利です。また、ストップ角度調整つまみがなくすることで、すっきりと見せ意匠性も向上しました。

フリーストップ仕様のドアクローザーもオプションでご用意しています。

3速ラッチングアクション付です。3区間それぞれの速度調整が行えます。ストップ角度は85°、129°の2箇所です。強風や突風などによる急激なドアの開きにブレーキをかけるバックチェック機構を標準装備。急激なドアの開きによる衝突を防止します。

※バックチェック機構作動時はドアの動きがゆっくりになります。ゆっくりとドアを閉せば、ドアは開きます。

※165°付近から自閉機能が解除されます。

※165°以上開閉した場合は165°まで閉鎖することで、自閉機能がはたります。

※ドアクローザーは油圧で作動するため、気圧により閉鎖速度が変わる場合があります。

子デザインNo.	開口幅	子デザインNo.	開口幅
N03	174°	N08	170°
N04	174°	N11	170°
N05	177°	C06	173°

快適

申しすもらくらく通れるワイドサイズ

片開きの標準サイズでの有効開口は806mmで、申しすでの出入りや大きな荷物の出し入れも余裕をもって行うことができます。(住宅性能表示[高齢者等への配慮]等級5)

■有効開口寸法(単位: mm)

種別/アクション	片開き	親子(入開)	親子	片開FIX	両開FIX	両開き
有効開口	806	806	806	806	806	796
		1,135	1,235	1,235	1,235	1,514
DH=23	W 922	1,135	1,235	1,235	1,235	1,690
	H	2,330				

※1 子扉を開けた際の寸法です。種別/アクションの指定の有無は各商品ページをご参照ください。

※住宅性能表示とは、住宅のさまざまな性能を評価し、等級や数値で表示します。「高齢者等への配慮」とは、身体上の負荷や事故の発生を軽減するための配慮に対する評価です。等級は高齢者等、長寿社会に対応した設計の優良建築物とされています。



N09



N08



N05



N07



C10



C07



C09



C03



C04



C08



F03



F01



F04



F02



F05



E04



E02



E07



E03



E08



F08



F06



F07



E14

高性能樹脂窓

APW® 330

樹脂+Low-E複層ガラスがアルゴンガス封入で、国内最高レベルの断熱性を実現。



樹脂フレーム

樹脂フレームによって結露の発生を軽減。

【樹脂スペーサー仕様】

熱貫流率

1.31

W/(m²・K)

たてすべり出し窓・FK構造
[1653サイズ]
Low-E複層ガラス
ブルー・アルゴンガス

※窓の熱貫流率
Q15.470 (2015に準じた社内試験値)

【アルミスペーサー仕様】

熱貫流率

1.37

W/(m²・K)

たてすべり出し窓・FK構造
[1653サイズ]
Low-E複層ガラス
ブルー・アルゴンガス

※窓の熱貫流率
Q15.470 (2015に準じた社内試験値)

Low-E複層ガラス

アルゴンガス

樹脂スペーサー

3Dでさまざまな角度から色の組合せなど確認できる

【AR新画ビュー】



4401010

熱貫流率

室内側と室外側の温度差を1℃としたとき、窓ガラス1㎡に封じて、1時間の間にどれだけ熱が通過するかという熱量のことをいいます。

Point

熱貫流率の値が低いほど、熱の移動が少なく抑えられる。

アルゴンガスとは？

大気中に3番目に多く含まれている気体で、希ガスのひとつ。無色・無臭で、食品の酸化防止のための充填ガスなどに利用されています。

Point

熱伝導率が低く断熱効果アップ

空気1.5倍！

ガラスもフレームも冷たくならない。 冬の結露の理由を知って、 住まいの結露をサラリと解決。

結露を防ぐには、室内の暖かな空気と、窓の表面温度の差を小さくする高い断熱性能が必要となります。APW 330の樹脂窓なら、室内側のガラスやフレームに触れてもヒヤリとするような冷たさを感じません。

【冬の窓辺の表面温度/結露比較】

アルミ(複層ガラス)

室外温度0℃/室内温度24℃ ※試験値

ガラスにもフレームにも結露が発生し、水滴が流れています。



ガラス中央部の表面温度

16℃

下框の表面温度

9℃

室内温度よりとても低い温度！

APW 330

室外温度0℃/室内温度24℃ ※試験値

ガラスにもフレームにも結露はみられません。



ガラス中央部の表面温度

21℃

下框の表面温度

20℃

室内温度に近い！

※写真、動画撮影は別の機材で行っています。これは中間値のイメージに近づけられています。室内の様子によって実際の値が異なります。

夏の熱気は外からの侵入も防いで 住まいの快適をキープする。

樹脂窓は、室温を上げる日射熱をブロックします。そのため、室内側のフレームとガラスの温度は、従来の窓のように高温になることもなく、室内温度が快適に保たれるのです。夏の窓辺の表面温度は、窓でこんなに変わります。

夏の窓辺はこんなに熱い

アルミ(複層ガラス)



室外温度35℃/室内温度25℃ ※試験値

ガラス中央部の表面温度

34℃

下框の表面温度

44℃

APW 330



ガラス中央部の表面温度

28℃

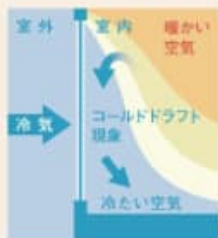
下框の表面温度

31℃

冬の窓辺も足元あったか

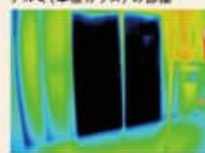
コールドドラフトとは

コールドドラフトとは、窓辺で冷やされた空気が、下降気流となり足元に流れ溜まっていく現象。空気には、暖かい空気は上へ、冷たい空気は下へ溜まる性質があります。



【サーモグラフィカメラによる窓辺の温度比較】

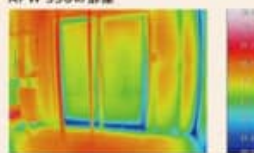
アルミ(単層ガラス)の部屋



コールドドラフトが起こり、床が冷やられて温度が下がり室内全体の温度低下が見られます。

※床暖房停止後・換気経路時/社内試験による。

APW 330の部屋



コールドドラフトを抑え、床が暖かい温度を保っており室内全体も温かく保たれています。

Column

間口750mm



00合成によるイメージ画像です。

■ 扉カラー ミドルグレード



LP2
921N-4



LP2
921N-2



LP2
921B-2

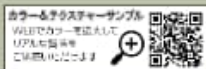


YS2
921W-1

■ 洗面器カラー



リ
アレン341011



カラー・素材・デザイン
WEBでカラーを拡大して
UPXで拡大
ご利用ください

ひろびろポウル&くるくる水栓

身支度や家事をラクにする ひろびろポウル & くるくる水栓



2人並んでの身支度もスムーズ



洗顔・洗髪もゆったりスペースで



つけ置き洗い中も、バケツを引
けての手洗いはOK



汚れにくくお掃除もカンタン

洗面器

底が広くて大容量で水汲みもしやすい ひろびろポウル



バケツの水汲みや洗濯の
コップや洗面巾ケットなど、
さらしたくないものも一
つで置きやすいです。 置きやすさに
配慮した排水口に、排水
しやすさに配慮した排水
口です。

水栓金具

使いやすい位置にくると回せる
くるくる水栓



ハンドル

エコハンドル

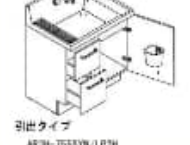
よく使う正面のハンドル位置
で「水」を出す省エネ設計。



ハンドル
レバーハンドル
正面の位置では
水が出ます。
お湯が欲しい時は
ハンドルを引くタイプ
で対応します。

化粧台本体

引き出しタイプ
AK3H-T553YH/LP2H



扉裏ポケット

ドライヤーも収納可能。



ミラーキャビネット



引き出しタイプ
AK3H-T553YH/LP2H

スリムLED

長寿命・省電力のスリムLED。
従来の蛍光灯と比べて約75%
の省エネです。



3面鏡トリアレンジ

入れるものの大きさに合わせ
て、レイの位置を変更。



仕切りトレイ

傾けやすいメイク用品も
美しく収納。



※写真・イラストはイメージです。見取り図とは異なる場合がありますので、ご注意ください。



マークは住宅省エネ2025キャンペーンの対象製品です。
詳細は国の公式ホームページ(二次元コード)にてご確認ください
します。条件によって対象可否や補助額、期間が異なります。



●ご注文お願い
-写真は印刷のため、実際の色と異なる場合がございます。選ぼうとしたサンプルなどにてご確認ください。
-商品によっては、予告なく改良、仕様変更などを行う場合がございますので、ご了承ください。
-本製品は、マイクレスの無線LAN対応です。ご設置プランの詳細は営業員やお客様にてご確認ください。
-掲載内容及び写真・イラストの権利関係はかたくお断りします。〈許可なく転載・流用した場合、損害賠償が発生します。〉

見積No. M26020056268-001-5
11080201

株式会社 LIXIL

● 全面壁パネルアクセント色



+¥25,000

● 人造大理石ハールコート



+¥69,000

● 人造大理石フレートーン



+¥29,000

● 100V換気乾燥暖房機



+¥52,000

● 換気乾燥暖房・洗面室暖房



+¥141,000

● エコアクアシャワーSPA

エコアクアシャワーSPA
2つのシャワーヘッドで、
シャワーの強さを自由に調整できる。
シャワーヘッドの角度を自由に調整できる。シャワーヘッドの角度を自由に調整できる。



止水スイッチ無し +¥5,000
止水スイッチ付き +¥9,000



● まる洗いカウンター



+¥11,000



● 握りバー



メタル 800 +¥11,000 L型600x600メタル +¥16,000
メタル 600 +¥8,000 L型600x600ホワイト +¥12,000
ホワイト800 +¥8,000
ホワイト600 +¥6,000

- サイズ変更1616⇒1620 +¥90,000
- 2階用吊架台セット +¥30,000
- 窓枠セット1000×1000 +¥13,000

マグネットアイテムご紹介



マグネットアイテムの動画はこちら



● マグネットアイテム

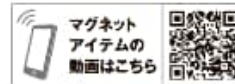


マグネットシェルフ180W +¥3,000 マグネットシェルフ300W +¥4,000 マグネットポケット300W +¥5,000 マルチバー180W +¥4,000

シャワーフック角度調節式 シャワーホースホルダー ミラー280x580



+¥8,000 +¥2,000 +¥12,000



マグネットアイテムの動画はこちら



●シンク カタログP 67~77

スキットシンク



標準

Wサポートシンク



+¥21,000
リテックストップ+¥32,500

ひろびろWサポートシンク



+¥37,800
リテックストップ+¥58,500

キレイシンク



+¥16,000
リテックストップのみ+¥24,700

ひろびろキレイシンク



+¥26,500
リテックストップ+¥41,000

スプレアシンク



ノイズを極限まで削りながらも広げやすく使える、シンクならではのデザイン。
+¥37,000
リテックストップ+¥57,200

●キッチンコンセント P127



+¥18,900

●水栓 P 78~84参照

P82



標準

P60



+¥74,000

P59



+¥43,000

P49



+¥97,000

P47



+¥56,000

P56



+¥104,000

●アシストポケットシェルフ付 P 122



アシストポケットのみ
シンク・コンロ各
+¥9,000



アシストポケット+シェルフ付
シンク・コンロ各
+¥17,000

●加熱機器 カタログP 94~107参照

標準



130 パナソニック2口+ラジエントレンジフード運動無し

M2294^h - M257^h フォ



ハーマン3口ガスコンロ 無水正面焼グリアレンジフード運動付
+¥20,000

10994^h - 1127^h フォ



日立3口IHレンジフード運動付き
+¥152,000

R7594^h - R777^h フォ



パナソニック3口IHレンジフード運動付き
+¥210,000

●レンジフード カタログP 132~141参照

標準



N05 ASRレンジフード加熱機器運動無し
N08 同時給排 +¥42,000

B90



HVRサイドマントルフード加熱機器運動付き
+¥35,000

B87



HVRサイドマントル同時給排加熱機器運動付き
+¥57,000

A31



CLSよごれんフード加熱機器運動付き
+¥146,000

A32



CLSよごれんフード同時給排加熱機器運動付き
+¥180,000



●ご注文お願い
 ・写真は印刷のため、実際の色と異なる場合がございます。選物またはサンプルなどにてご確認ください。
 ・商品によっては、予告なく改良、仕様変更などを行う場合がありますのでご了承ください。
 ・本要約は、アイテムのみの掲載となります。ご提案プランの詳細は見積書や写真にてご確認ください。
 ・掲載内容及び写真・図面の無断複製はかたくお断りします。〈盗用・転載・流用した場合、損害賠償が発生します。〉

750+900



¥238,000

下台のみ ¥180,000

750+900



¥219,000

下台のみ ¥161,000

900+900



¥245,000

下台のみ ¥185,000

900+900



¥225,000

下台のみ ¥165,000

カウンター

キッチンのワークトップと統一できるリテックスと人産大粒石、お手入れしやすいメラミンコート製の3タイプから選んでいただけます。

リテックス カウンター

スリムデザイン 厚さ15mm	オーソコックリット CF	ブルーモスト CG	ウォルウォルト CD	ホワイトライン CE

人産大粒石カウンター
アルーブ

スリムデザイン 厚さ15mm	ブラックスター F94	ブラックスター F96	スリムデザイン 厚さ15mm	スリムカラー F11	スリムカラー F13	スリムカラー F15	スリムカラー F16

メラミンカウンター

オーソコックリット CF	ブルーモスト CG	ウォルウォルト CD	ホワイトライン CE	スリムカラー F11	スリムカラー F13	スリムカラー F15	スリムカラー F16



自由に組み合わせて暮らしにフィットする収納をつくれます。ショールームにてご相談ください。

ECO FIRST 環境を考えたLIXILは、健康と快適な暮らしを実現するために、環境にやさしい材料を使用しています。

LIXIL長期保証サービス 詳細はWEGをご覧ください

◆ご注文お願い
 ・写真は印刷のため、実際の色と異なる場合がございます。選定したサンプルにてご確認ください。
 ・商品によっては、予告なく改良、仕様変更などを行う場合がありますので、ご了承ください。
 ・本要録は、アイテムのみの掲載につき、ご提案プランの詳細は営業担当の担当にてご確認ください。
 ・掲載内容及び写真・図面の無断転載はかたくお断りします。〈許可なく転載・流用した場合、損害賠償が発生します。〉

さまざまなアイテムの組合せをショールームにてお打合せ下さい。



間口1200
両側小口仕上げ

+¥112,000



間口1800
片側小口仕上げ

+¥139,000



私らしい、洗面づくりをはじめよう。

思い通りに洗面づくりを始めていただくには、
まずは洗面のイメージを固めましょう。

洗面のイメージを固めたら、ぜひサンプルを
見比べていただきお打合せください。

00合成によるイメージ画像です。

■ カウンターカラー



■ マークは住宅着工2025キャンペーンの対象製品です。
詳細は国の公式ホームページ(二次元コード)にてご確認ください。
※条件によっては対象可否や補償額、期間が異なります。



◆ご注文お願い
・写真はイメージのため、実際の色と異なる場合がございます。選定またはサンプルなどにてご確認ください。
・商品によっては、予告なく改良、仕様変更などを行う場合がありますので、ご了承ください。
・本要領書、アイテムのみの掲載につき、ご提案プランの詳細は見積書や写真にてご確認ください。
・掲載内容及び写真・図面の無断複製はかたくお断りします。〈許可なく転載・流用した場合、損害賠償が発生します。〉

標準 ペーシアシャワートイレ



B2G

お掃除リフトアップ **+¥4,000**

B3

オート洗浄・鉢内スプレー **+¥7,500**

B3G

お掃除リフトアップ付・オート洗浄・鉢内スプレー **+¥12,000**

OP ペーシアハーモル



L3

フルオート洗浄 **+¥21,000**

L3G

フルオート洗浄・お掃除リフトアップ **+¥24,000**

B4G

フルオート洗浄・お掃除リフトアップ・フルオート開閉 **+¥35,000**

OP ペーシアピタ



PB3

フルオート洗浄 **+¥41,000**

OP サティスS



S5

フルオート洗浄 **+¥164,000**

S6

フルオート洗浄・ほのかライト・フルオート開閉 **+¥195,000**

OP 手洗器コフレル



平洗器
汚れやすい水目が無い、お掃除ラクラクの平洗器。洗面器の排水口が広く、排水がスムーズ。また、排水口が広く、排水がスムーズ。また、排水口が広く、排水がスムーズ。

水栓金具
操作しやすいレバーハンドルタイプ。洗面器の排水口が広く、排水がスムーズ。また、排水口が広く、排水がスムーズ。

手洗器
標準タイプ、ワンタッチタイプ、ワンタッチタイプ。

壁・カウンター
エポック (ライトオーク)、エポック (ウォールナット)、エポック (ダークオーク)、WA (ホワイト)

手洗器
W (GW1) 20780-01、N (GN1) 19780-01

コフレルスリム
壁掛け手洗器 **+¥40,000**

キレイ機能

アタアセラミック
「アタアセラミック」は、お掃除が楽なセラミックです。

ピタピタノズル
「ピタピタノズル」は、お掃除が楽なノズルです。

エアーストリーム洗浄
「エアーストリーム洗浄」は、お掃除が楽な洗浄機能です。

フケレス脱臭
「フケレス脱臭」は、お掃除が楽な脱臭機能です。

キレイ便座

便座のつぎ目をなくし、便座裏は防汚素材だから、汚れもナツとひと拭き。



スッキリノズルシャッター

使わないときはノズルを収納し、男子小用箱などの汚れも防ぎます。シャッターは清潔できるので、お手入れラクラク。



ノズル先端着脱

ノズルの先端を取り外して、カンタン交換可能です。



※水栓金具が標準のタイプです。標準の水栓金具は、お掃除が楽なタイプです。



マークは住宅着工2025キャンペーンの対象製品です。詳細は国の公式ホームページ(二次元コード)にてご確認ください。条件によっては対象外や補償額、期間が異なります。



●ご注文お願い
・写真は印刷のため、実際の色と異なる場合がございます。選定したサンプルにてご確認ください。
・商品によっては、予告なく改良、仕様変更などを行う場合がございます。ご了承ください。
・本要約書、アイテムのみの掲載につき、ご要望プランの詳細は営業窓口や営業にてご確認ください。
・掲載内容及び写真・図面の無断複製はかたくお断りします。〈許可なく転載・流用した場合、損害賠償が発生します。〉

見積No. M26020056268-001-

株式会社 LIXIL

110808201

Panasonic

Sシリーズ 460L(4~7人用)

スタンダードクラス



コミュニケーションリモコン (台所リモコンに無線LAN搭載)



台所リモコン



浴室リモコン



屋外・屋内設置用 共通

JIS C 9220:2018

年間給湯保温効率 3.5	区分 E	目標年度2025年度 	省エネ基準 達成率 100%	エネルギー消費性能 計算プログラム (住宅版)への JIS効率の入力値 3.5	目標年度 2017年度 106%
------------------------	----------------	----------------	-----------------------------	--	-----------------------------------



Panasonic

あかりで、「いつも」を心地よく。

理想的なあかりをつくり出すために。

パナソニックが考え出した照明設計手法「シンフォニーライティング」。

空間全体を均一な明るさで照らすのではなく、必要な場所に、

必要なあかりを配置し、必要なときに、灯す。まぶしすぎず、暗すぎない。

それでいて、きちんと明るい。あかりの質を保ちながら、

省エネルギー性をも実現する照明設計です。

あかりの組み合わせ

必要なところに、
あかりを分散して配置。

テーブルはもちろん、壁なども
照らすと明るさ感が出て、お部屋
の雰囲気もぐっと良くなります。



テレビドアホン VL-SWE210KLA



- 夜でも来訪者の顔が見える、※¹ LEDライト搭載。
- 留守でも来訪者を録画できる「自動録画機能」搭載。
- 家じゅうどこにいても※²ワイヤレスモニター子機で来客対応。

不凍水栓柱D-A



※ガーデンパンはイメージです

■特長

○4種類のカラーバリエーション。建物の雰囲気や周りの景観に合わせてお好みの色が選べます。

○メンテナンスが容易。弁部などの内部構造がすべて抜き出せるので、点検・修理が容易です。

Color Variation



ブラウン ホワイト フロスト
ブラック ページュ
メタル

D-A

吐水口径: 13・20mm

本体接続: 口径20mm

呼び長さ: 1.0・1.2・1.5・1.8m

主要材質: 本体: CAC406 (NPb処理)

立上り管: SGP-PB

外筒: A6063S

配管接続: テーパおねじ

外筒カラー: ブラウン・ホワイト・フロストブラック・ページュメタル

使用流体: 水道水

使用温度: 常温

使用水圧: 1.0MPa {10.2kgf/cm²}以下

認証機関: (社)日本水道協会品質認証センター

適合性能: 耐圧・浸出

認証登録番号: C-12

