

玄関収納

奥行き400mmタイプ。扉裏スペースの有効活用で収納量アップ。



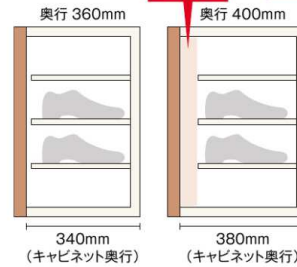
【標準】コの字型
大容量の収納を確保。



奥行きは400mmと360mmの2種類

従来の奥行き360mmに加え、奥行き400mmが新登場。広がった扉裏のスペースを有効に活用することで、傘などの玄関回りの小物も、靴の収納量を減らすことなく収納することができます。

【標準】奥行400mm



扉裏スペースを有効活用、さらに便利に

奥行き400mmタイプなら、扉裏スペースを利用して、玄関に収納したいものを効率よく収納できます。

別売品



把手なし扉で、スッキリ

把手なし扉が新登場。把手のあり、なしをお好みに合わせて選ぶことができます。狭い空間でもすっきり広々と感じることのできる、把手なし扉がおすすめです。



※ウォールキャビネット

キャビネットより長い扉に手をかける手掛け方式となります。

※ベースキャビネット/トールキャビネット

開閉は把手なし用部品を使用するプッシュオープン方式となります。

■コートもしまえるキャビネット



通常のキャビネットにコートもしまえる中仕切りタイプのキャビネットを採用することで、玄関に収納したいコートやボールなどをしっかりとしまえます。

■消臭機能のある背板

収納内部の気になる臭い(イソ吉草酸)をイオン結合により背板に吸着し、臭い残りを和らげます。



■水洗いできる棚板

棚板は、拭くだけで簡単に汚れを落とすことができる樹脂製。水洗いも可能です。



■扉デザイン



縦木目(CA)と横木目(CE)のデザインからお選びいただけます。

■クリエカラー

暖かみと優しさをナチュラルで落ち着いたカラー



Design Variation
玄関収納

Price List



～ W1600 コの字2型ミラーなしプラン ～

■ 選べる把手なしと把手あり扉

把手なし扉を追加。把手のありなしを選べるようになりました。



把手なし / ¥183,000



把手あり / ¥177,400



～ シューズクローク 引き違い戸2枚建プラン ～

【標準】引手



シャインニッケル

CMM(◎)



※CMM/W最小寸法1454mm

CMT(O)



CMJ(O)



○.カスミ熱処理ガラス
◎.印刷焼付熱処理ガラス



☆チェッカー熱処理ガラス

【標準】引手

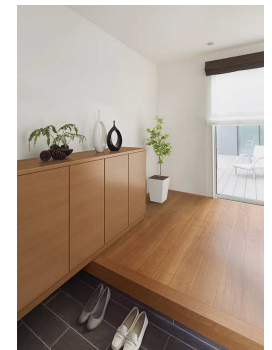


アイアンブラック

CMX(☆)



※CMX/W最小寸法1454mm



¥162,500