





新世代のための モダニズム住宅

限りなくピュア

シンプルゆえの美しさ

住まう人の日々がみなぎる

さりげなくもやさしい空間。

新世代のファミリーに

ただリーズナブルだけでなく

スケルトンインフィルな

自由をプレゼント。

nの想い〜7つのエヌ

01

nの秘密

03

nのプラン

05

nのオプション

07

nのスタイル

09

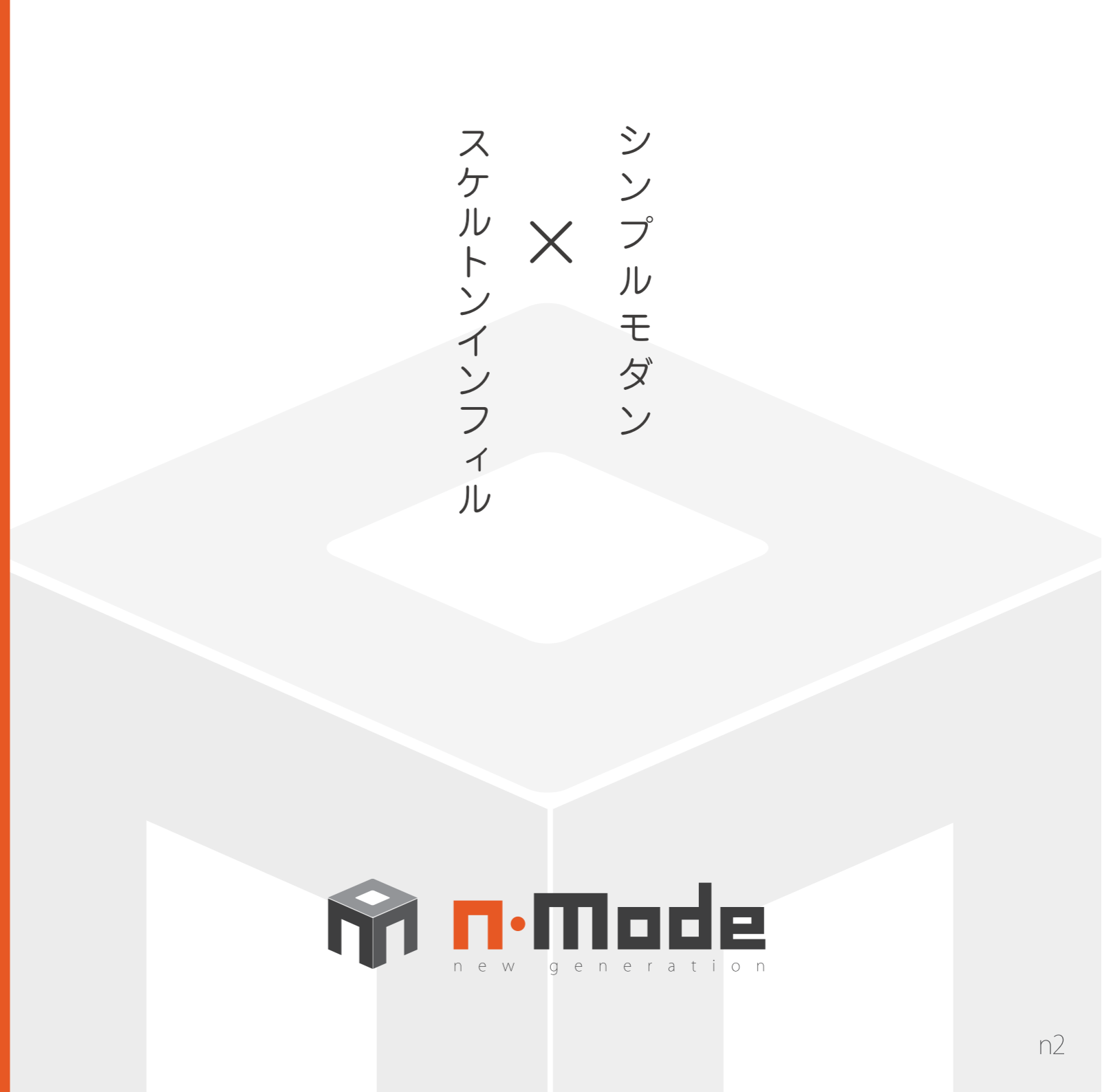
nのフロー

17

会社案内

18

UNO
の想い



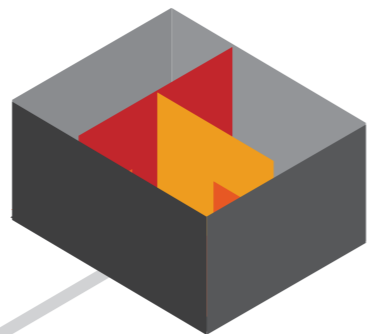
シンプルモダン
X
スケルトンインフィル



インフィル

住まいの内装・設備

ライフスタイルに合わせて間仕切りや設備を自由に変える事が出来ます。

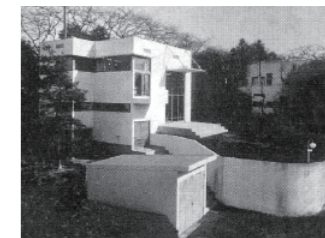


スケルトンインフィル

シンプルモダン

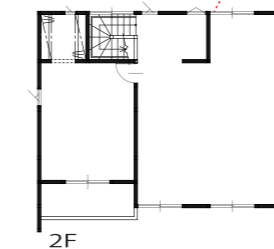
シンプルなモダニズム

近代建築の3大巨匠フランクロイドライト（1867年～1959年）の弟子である土浦亀城（1897年～1996年）は自邸を日本ではじめてのモダニズム住宅として設計。しかも主流であったRC（鉄筋コンクリート）ではなく木造にこだわった野心作でした。極力無駄を省いた機能美が好みの家族に「シンプルモダン」をお薦めします。



将来も暮らしやすい住まいの提案

〈間仕切変更プラン例～居住スタイルの変化〉



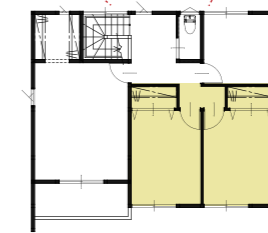
2F



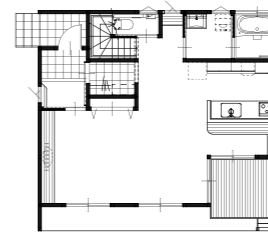
1F

STEP 1 30代

夫婦2人+子供（幼児・小学生）



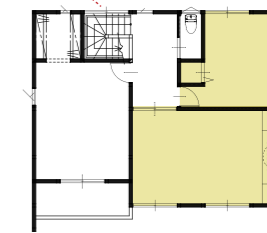
2F



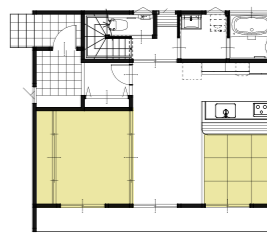
1F

STEP 2 40代

夫婦2人+子供（中学生～成人）



2F



1F

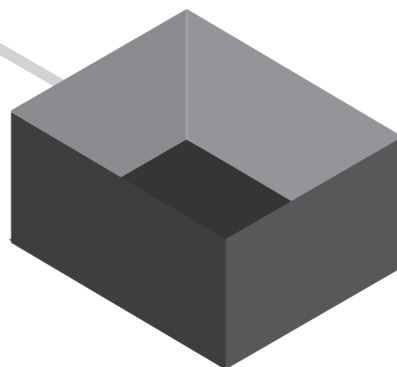
STEP 3 50代

夫婦（親世代）+若夫婦（子世代）+孫

スケルトン

住まいの基本構造

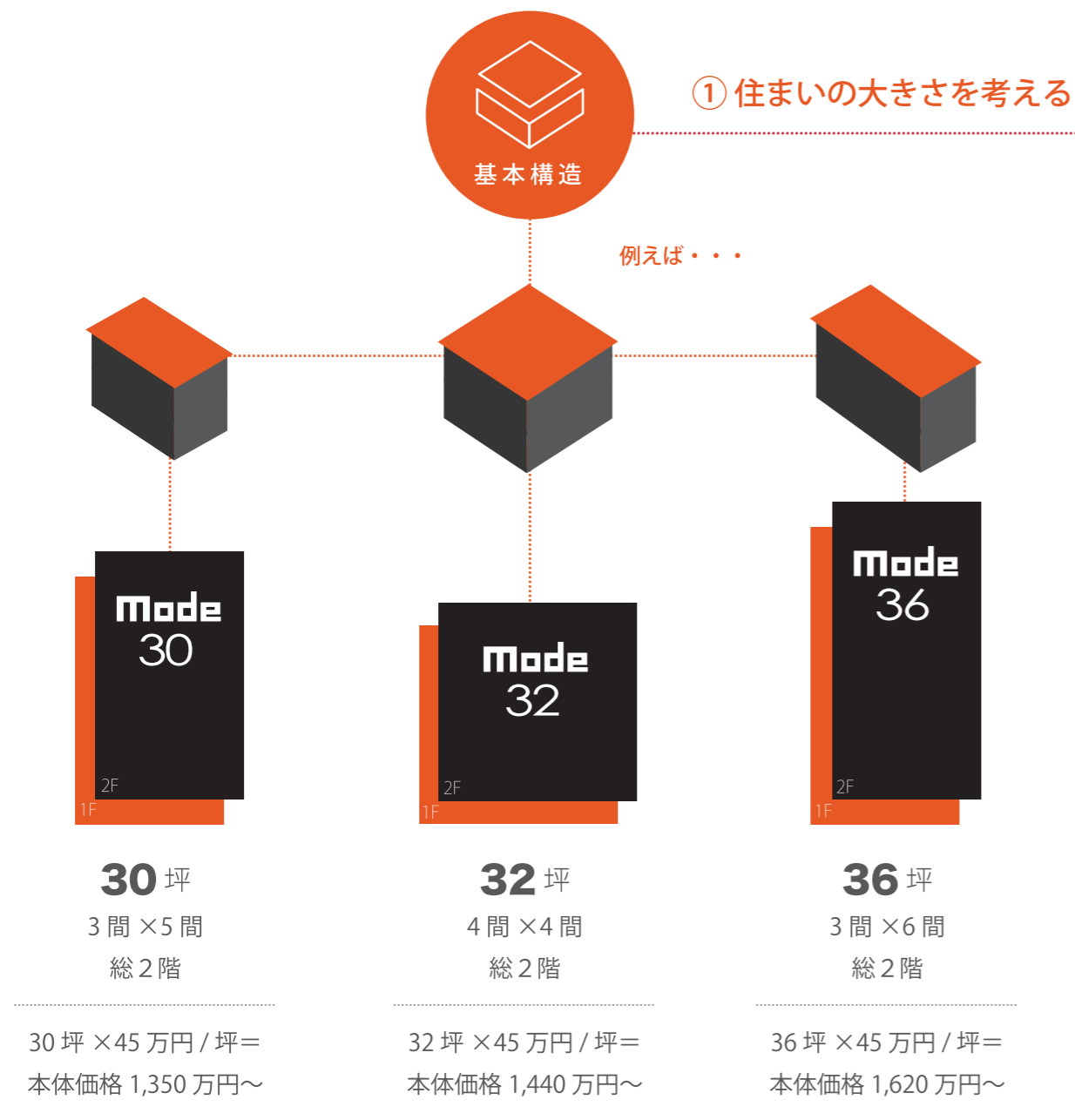
外壁や基礎や屋根も含めた住まいの基本。安心な外殻構造です。



n・Mode とは・・・

家の大きさのみを固定、間取りは完全自由設計。

素材、インテリア、設備、エクステリアを豊富なオプションからカスタマイズ。



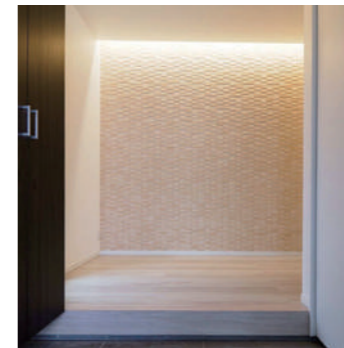
■ 上記価格は、すべて税抜価格および参考価格となります。

■ オプションは標準価格に追加されます。



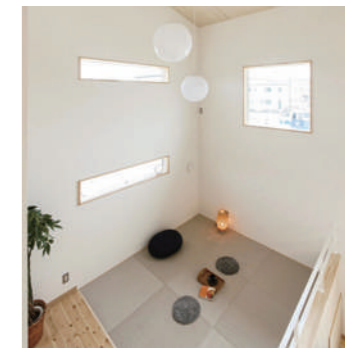
+ 無垢

天然無垢の木をふんだんに使った上質な空間を実現。



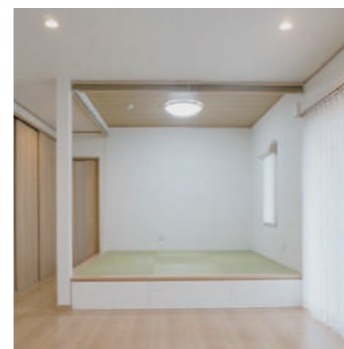
+ 健康建材

調湿効果や消臭効果のある健康建材を壁一面に。



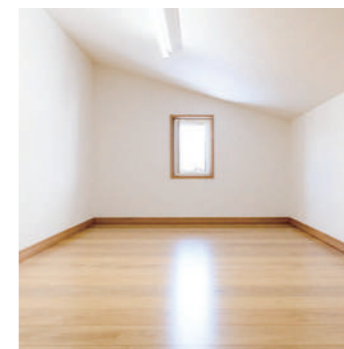
+ スキップフロア

フロアに動きを作りながら床下部分に収納を確保。



+ 小上がり

LDKに一工夫。床下には収納スペース。



+ 小屋裏収納

小屋裏空間を生かして収納スペースや趣味の場所に。



+ ZEH

ゼロエネルギー住宅に対応した、次世代 n-mode。

『美しいものづくり』の完成



育つ家

家族の成長と共に
ライフスタイルに合わせ
住宅を育むことが容易です。



楽しむ家

みんなが集うオープンスペース。
家族の団らんはもちろん
友だちとのパーティーに最適です。



整う家

シンプルなレイアウトは
機能美に優れ、住まう人の
整理整頓マインドを刺激します。

Box Design

無駄のない有効デザイン



Simple Modern

シンプルな内にある快適性

Beautility

機能美あふれる外観



Double Height

採光と高さを楽しむ居間



Wide Room

白木の美しい広い空間



Natural Modern

自然の和らぎとモダニズム

Standard Design

nのスタンダードデザイン



Mama Line

ママにやさしい家事動線



n13

Relaxation

笑顔になれる寛ぎスペース



Flexible Space

柔軟な間取り空間

Made 33

n14

Natural Design

木目調のアクセント



Skip Floor

スキップフロアの空間活用



Open Living

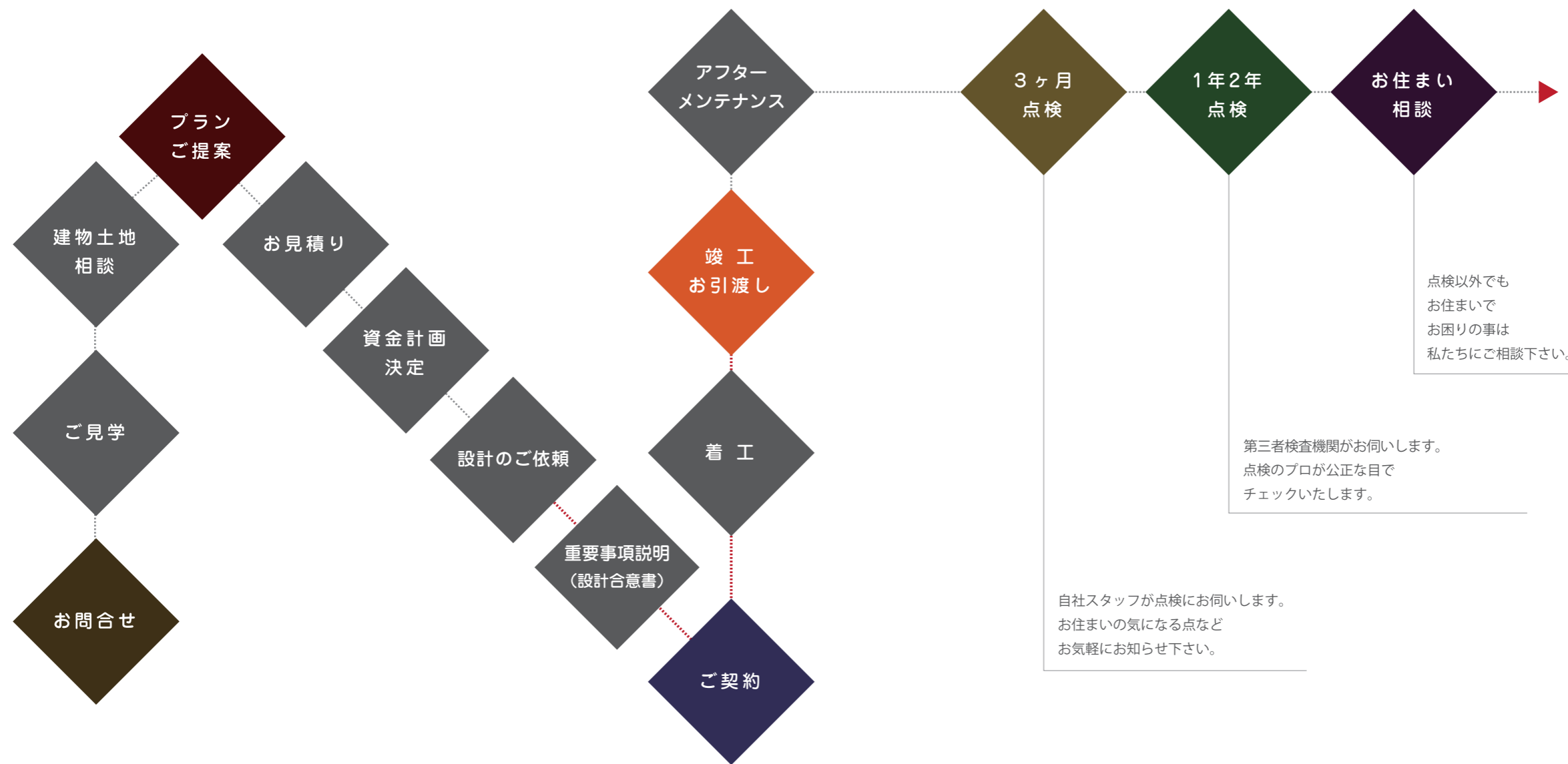
開放的なリビング



Woody Flooring

無垢材のフローリング





第三者検査機関がお伺いします。
点検のプロが公正な目で
チェックいたします。

自社スタッフが点検にお伺いします。
お住まいの気になる点など
お気軽にお知らせ下さい。

点検以外でも
お住まいで
お困りの事は
私たちにご相談下さい。

那須建設株式会社 山形支店
山形県山形市馬見ヶ崎1-14-8
☎ **0120-681-280**
TEL: 023-681-2221
受付時間: [平日]午前9時～午後5時
FAX: 023-681-3331

那須建設株式会社 仙台支店
宮城県仙台市青葉区水の森4-2-1
☎ **0120-303-922**
TEL: 022-303-3233
受付時間: [平日]午前9時～午後5時
FAX: 022-303-3234

<http://n-mode.info>

国土交通大臣許可(特・般-26)第20820号 国土交通大臣免許(3)第7413号
(公社)全国宅地建物取引業保証協会会員 (公社)山形県宅地建物取引業協会会員
(公社)宮城県宅地建物取引業協会会員