

楽しく、美味しく！  
地域の先生に教わる、農産物加工体験



ゆうきの里では、笹巻き作りやそば打ちなど、安全な地域特産の農産物加工体験ができます。地域の人達と楽しく、ご自身の手作りによるゆうきの里の味覚を体験してみませんか？

Let's try!

農産物加工体験メニュー

- ・各体験とも、5名様以上からの予約制となります。5名様未満や、団体で大人数のお客様はご相談ください。
- ・体験料金はお1人様税込の金額です。
- ・体験にはエプロン、手拭い等をお持ちください。

味噌



・所用時間:3時間  
・成果品:5kg  
2,800円 冬期

無農薬の大豆と無農薬米で作った糀を自然塩で仕上げる、本物の「味噌」つくりを学んでみませんか。

とうふ



・所用時間:2時間30分  
・成果品:2丁・おから料理  
1,100円 夏期

無農薬の2種類の大豆(秘伝豆・紅大豆)から豆乳をつくり、2種類の豆腐とおから料理をつくります。

中華ちまき



・所用時間:2時間  
・成果品:8個  
1,500円 冬期

笹で包んだちまきと変わった中華ちまき。地元産のもち米を使用しています。

そば打ち



・所用時間:2時間  
・試食後お持ち帰り  
2,000円 通年

そば粉 100%のそば(500g)を打って試食します。

その他お菓子づくりメニューもあります。体験内容の詳細についてはご相談承ります。

※写真はイメージです。

味噌もち



・所用時間:2時間  
・成果品:1kg  
1,800円 冬期

昔なつかしい「こだわりのみそ餅」を手作りしてみませんか。

笹巻きとゆべし



・所用時間:2時間  
・成果品:笹巻き8個・ゆべし8個  
2,000円 通年

歴史ある伝統料理を地元の母ちゃんから学んでみませんか。

焼肉のたれ



・所用時間:3時間  
・成果品:2ℓ  
2,700円 冬期

美味しいりんごを材料に「こだわりの焼肉のたれ」を自分で作ってみませんか。

白菜キムチ

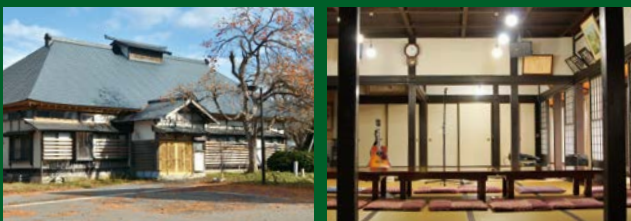


・所用時間:2時間  
・成果品:800g  
1,500円 冬期

美味しい白菜を材料に「こだわりの白菜のキムチ」を作ってみませんか。

230年以前の民家を保存。  
和田民俗資料館・楽集館

石研修  
団らん



様々な交流の場としてご利用いただけます！  
キッチンも完備しており、大人数での研修や団らんの場としてお使いいただけます♪



MAP



ゆうきの里  
さんさん

▼印に案内看板が設置してありますが、もし迷ったら地元の人に気軽にお尋ねください。

お問合せ ゆうきの里・さんさん

〒992-0261  
山形県東置賜郡高島町大字上和田1282  
TEL.FAX. 0238-58-3060  
<https://takahata.info/sansan>  
E-mail sansan@takahata.info



たかはた  
ゆうきの里  
さんさん  
YUKI NO SATO SANSAN

ログハウス風コテージで宿泊



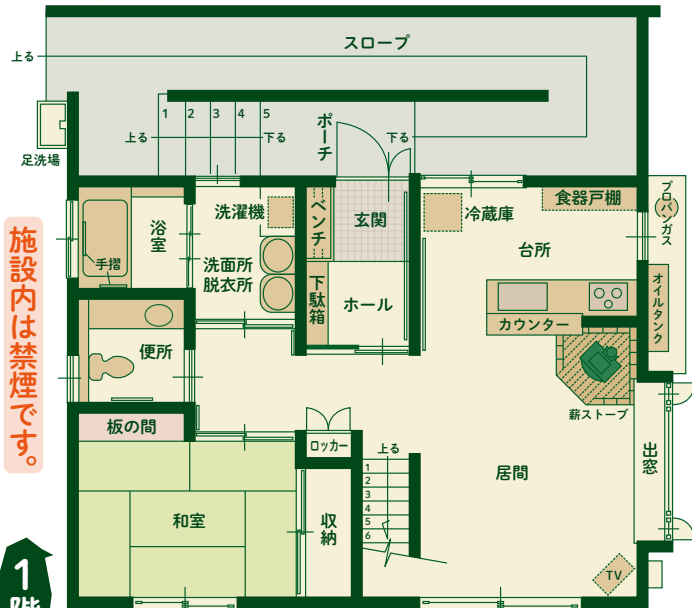
杉木を  
ふんだんに活かした、

ログハウス風  
コテージ。

全棟Wi-Fi  
完備

施設内は禁煙です。

1階

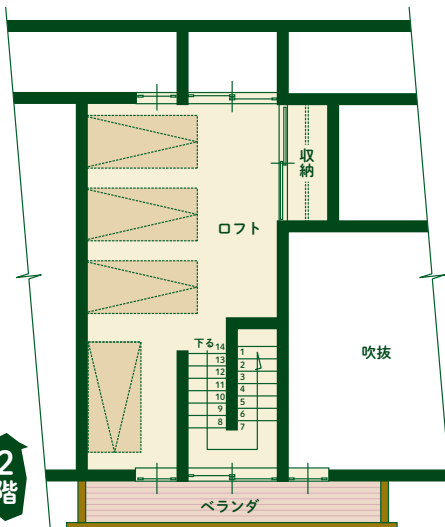
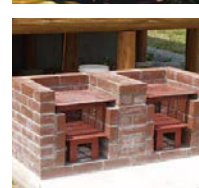
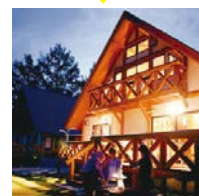


▲上記はバリアフリー棟の間取図になります▲



和の杉材を使い、地元の匠が技を駆使して仕上げました。窓からは豊かな田園風景が広がります。ゆったりとした、自由で気ままな時間をお過ごしください。

BBQも  
楽しめます!



2階

## ご利用料金表

1棟への宿泊人数

- ▶ 標準棟 …………… 2棟(定員6名)
- ▶ バリアフリー棟 …………… 1棟(定員7名)

区分	利用人数	基本料金 (1棟あたり)	チェックイン	チェックアウト
宿泊	4人まで	16,000円	16:00	翌朝 10:00
日帰り	8人まで	6,000円	10:30	15:30

チェックインはご相談承ります。(最終チェックインは17:00となります)

- 4人を超える場合一人ごとに基本使用料に1,000円を加算した額となります。小学生未満については宿泊人数に含みません。※未成年の方は保護者同伴でご利用ください。

▶ ペットの同伴はご遠慮ください ◀

- 12月～3月の暖房費 1棟 1,000円
- 早着・遅立をご希望のお客様は、1時間につき 1棟 1,000円
- 連泊の場合… 2泊目 13,000円  
… 3泊目以降 11,000円(6泊まで)  
※但し 4/28～5/6、7/21～8/31 期間は、基本使用料 16,000円

- バーベキューコンロ使用料 1,200円  
鉄板・網・トング・ヘラ付き  
※食材は各自でご準備ください  
※着火剤、木炭販売有り

- お食事 (5日前まで要予約 5名様～)  
……………朝食 800円(税込)～  
……………夕食 1,700円(税込)～  
地元の新鮮な野菜等の食材を使用したお料理です

- 原則、自炊型で素泊り方式となります。必要と思われる調理器具・お風呂・洗濯機は備えております。
- アメニティグッズはご持参ください。(バスタオル・タオル・歯ブラシ・寝間着など)
- 夜間、管理人は不在となります。
- 12/28～1/4まで休館です。



楽しく、美味しく！  
地域の先生に教わる、農産物加工体験



ゆうきの里では、笹巻き作りやそば打ちなど、安全な地域特産の農産物加工体験ができます。地域の人達と楽しく、ご自身の手作りによるゆうきの里の味覚を体験してみませんか？

Let's try!

農産物加工体験メニュー

- 各体験とも、5名様以上からの予約制となります。5名様未満や、団体で大人数のお客様はご相談ください。
- 体験料金はお1名様税込の金額です。
- 体験にはエプロン、手拭い等をお持ちください。

味噌

・所用時間:3時間  
・成果品:5kg  
2,800円 冬期



無農薬の大豆と無農薬米で作った糀を自然塩で仕上げる、本物の「味噌」つくりを学んでみませんか。

とうふ

・所用時間:2時間30分  
・成果品:2丁・おから料理  
1,100円 夏期



無農薬の2種類の大豆(秘伝豆・紅大豆)から豆乳をつくり、2種類の豆腐とおから料理をつくります。

中華ちまき

・所用時間:2時間  
・成果品:8個  
1,500円 冬期



笹で包んだちょっと変わった中華ちまき。地元産のもち米を使用しています。

そば打ち

・所用時間:2時間  
・試食後お持ち帰り  
2,000円 通年



そば粉 100%のそば(500g)を打って試食します。

味噌もち

・所用時間:2時間  
・成果品:1kg  
1,800円 冬期



昔なつかしい「こだわりのみそ餅」を手作りしてみませんか。

笹巻きとゆべし

・所用時間:2時間  
・成果品:笹巻き8個・ゆべし8個  
2,000円 通年



歴史ある伝統料理を地元の母ちゃんから学んでみませんか。

焼肉のたれ

・所用時間:3時間  
・成果品:2ℓ  
2,700円 冬期



美味しいりんごを材料に「こだわりの焼肉のたれ」を自分で作ってみませんか。

白菜キムチ

・所用時間:2時間  
・成果品:800g  
1,500円 冬期



美味しい白菜を材料に「こだわりの白菜のキムチ」を作ってみませんか。

その他お菓子づくりメニューもあります。体験内容の詳細についてはご相談承ります。

※写真はイメージです。

230年以前の民家を保存。  
和田民俗資料館・楽集館

研修・団らん



様々な交流の場としてご利用いただけます！  
キッチンも完備しており、大人数での研修や団らんの場としてお使いいただけます♪



ゆうきの里さんさん  
▼印に案内看板が設置してありますが、もし迷ったら地元の人に気軽にお尋ねください。

お問合せ ゆうきの里・さんさん

〒992-0261  
山形県東置賜郡高島町大字上和田1282  
TEL.FAX. 0238-58-3060  
<https://takahata.info/sansan>  
E-mail [sansan@takahata.info](mailto:sansan@takahata.info)



令和8年7月1日改定版

たかはた

ゆうきの里さんさん

YUKI NO SATO SANSAN

ログハウス風コテージで宿泊



杉木を  
ふんだんに活かした、

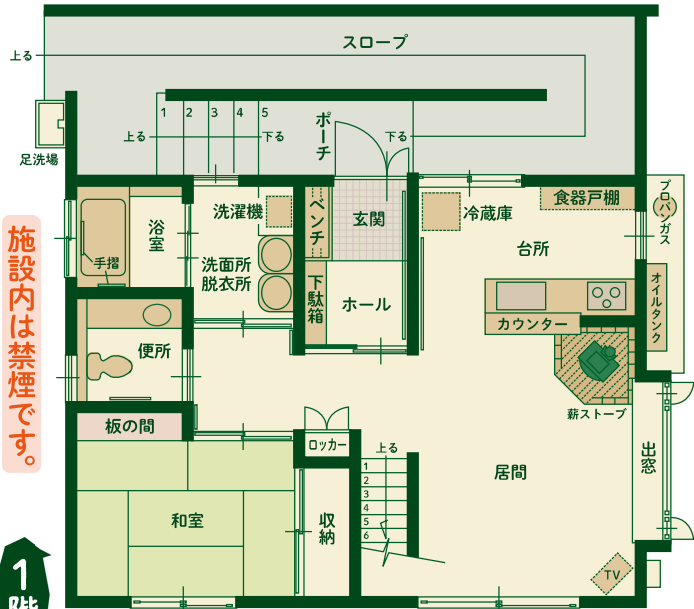
ログハウス風  
コテージ。

全棟Wi-Fi  
完備

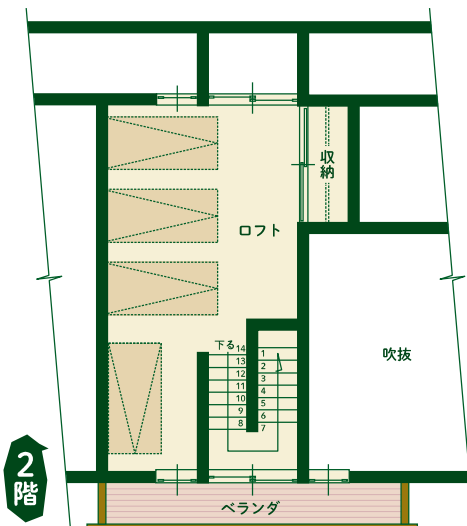


和田の杉材を使い、地元の匠が技を駆使して仕上げました。窓からは豊かな田園風景が広がります。ゆったりとした、自由で気ままな時間をお過ごしください。

BBQも  
楽しめます!



▲上記はバリアフリー棟の間取図になります▲



## ご利用料金表

1棟への宿泊人数

- ▶ 標準棟 …………… 2棟(定員6名)
- ▶ バリアフリー棟 …………… 1棟(定員7名)

区分	利用人数	基本料金 (1棟あたり)	チェックイン	チェックアウト
宿泊	4人まで	18,000円 (20,000円)	15:00	翌朝 10:00
日帰り	10人まで	7,000円 (8,000円)	10:00	15:00

※( )内は繁忙期料金…4/28-5/6、7/15-8/31

チェックインはご相談承ります。(最終チェックインは17:00となります)

- 4人を超える場合一人ごとに基本使用料に1,500円を加算した額となります。(繁忙期は2,000円)  
小学生未満については宿泊人数に含みません。  
※未成年の方は保護者同伴でご利用ください。

▶ ペットの同伴はご遠慮ください ◀

- 早着・遅立をご希望のお客様は、1時間につき1棟2,000円 (繁忙期は2,500円)

- 幼児用布団一式 1,500円
- バーベキューコンロ使用料 1,500円

鉄板・網・トング・ヘラ付き  
※食材は各自でご準備ください  
※着火剤、木炭販売有り

- お食事 (5日前まで要予約5名様～)  
……………朝食 800円(税込)～  
……………夕食 1,700円(税込)～  
地元の新鮮な野菜等の食材を使用したお料理です

- 原則、自炊型で素泊り方式となります。  
必要と思われる調理器具・お風呂・洗濯機は備えております。
- アメニティグッズはご持参ください。  
(バスタオル・タオル・歯ブラシ・寝間着など)
- 夜間、管理人は不在となります。
- 12/28～1/4まで休館です。

※令和8年7月1日改定



施設内は禁煙です。

1階

2階