

米沢市にサテライトオフィスを開設する事業者に 最大300万円補助します



東京から新幹線で2時間。都会の喧騒から離れ、美しい自然に囲まれたのどかな米沢市でテレワークしませんか。
米沢市では、サテライトオフィスを新設する市外の事業者を対象に、開設に必要な初期費用を支援します。



補助対象者

- ・米沢市内に本社及び事業所を有しない事業者



補助対象となる事業

- ・米沢市内の空き物件などを活用して、サテライトオフィスを新たに開設すること。
- ・米沢市内に新しく開設するサテライトオフィスにおいて**正社員1人以上が就労し、3年以上操業を継続**することが誓約できること。



米沢びしゃもんプロジェクト 応援キャラクター - 毘ちゃん © City of Yonezawa

補助対象経費		補助率	上限額
(1)開設費	・ 改装費(内装等) ・ 設備工事費(水道、電気、照明、空調、通信機器等) ・ 事務所に付随する設備工事費(駐車場等) ・ 事務機器等の取得費(事務室用品、OA機器等)	2分の1	200万円
(2)運営費	オフィス等の賃借料(12か月分相当額)	2分の1	100万円

【お問合せ先】

米沢市役所 産業部 商工課 企業立地推進室
〒992-8501 山形県米沢市金池五丁目2番25号
電話：0238-22-5111 FAX：0238-24-4541 E-mail：invest@city.yonezawa.yamagata.jp

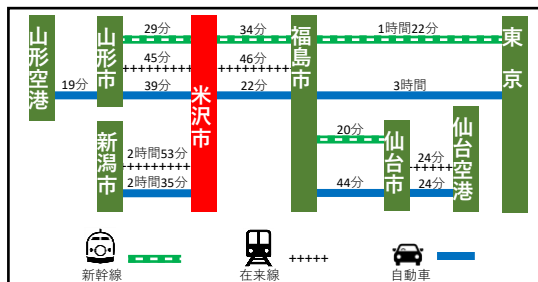




米沢市の御紹介

首都圏に近い！

米沢市は山形県の最南端に位置し、東京から新幹線で2時間弱で行くことができます。また、南東北の主要都市へのアクセスがとても便利です。



学園都市「米沢」

米沢市には、山形大学工学部、米沢栄養大学及び米沢女子短期大学の3つの高等教育機関が立地し、約3,600名が学び、毎年約1,400名もの優秀な人材を輩出しています。

令和2年5月1日現在

	区分	在学生の人数
山形大学 米沢キャンパス (工学系)	大学	2,058人
	大学院	763人
米沢栄養大学	大学	172人
	大学院	5人
米沢女子短期大学	大学	587人



米沢の魅力

歴史ロマン溢れる町



上杉家の城下町で伊達政宗生誕の地、前田慶次も晩年を過ごすなど、歴史ロマン溢れる町です。

豊かな食



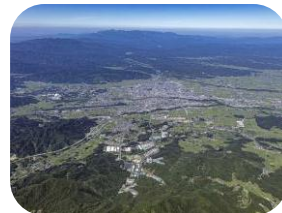
壮大な自然に囲まれて、空気もお水も美味しいから、食に自信あり！
牛肉にお米、蕎麦、米沢らーめん、果樹、日本酒など、お腹も心も満たされます。

心と体を癒す温泉



山奥にある秘湯も含めて、市内には良質な泉質の温泉がたくさん。温泉に浸かれば、日ごろの疲れとストレスから解放されます。

自然災害の少ない地域



地震や洪水など自然災害の少ない町。冬季間の降雪はありますが、除排雪の体制が行き届いているので安心です。